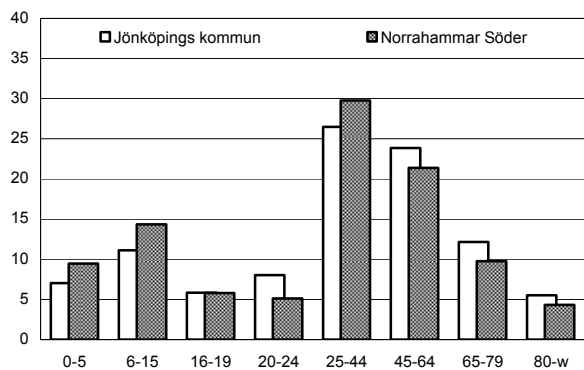
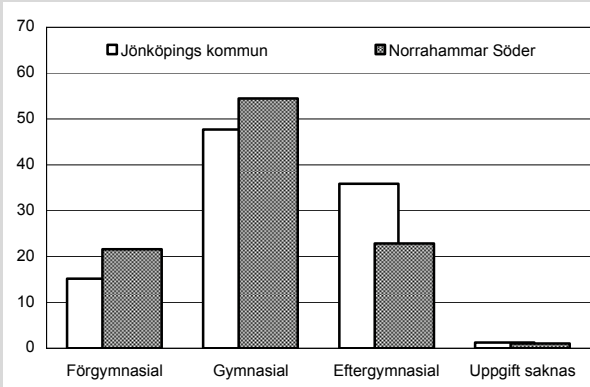


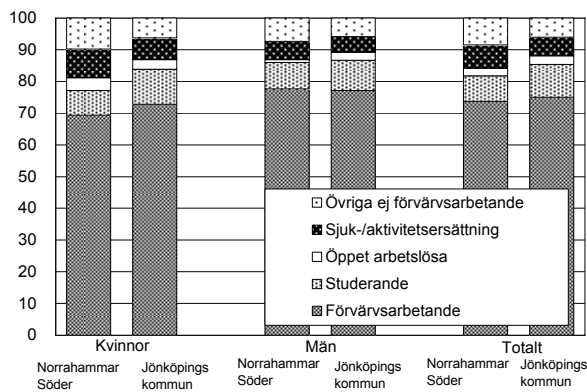
Befolkning – andel i olika åldersgrupper 2008 (%)



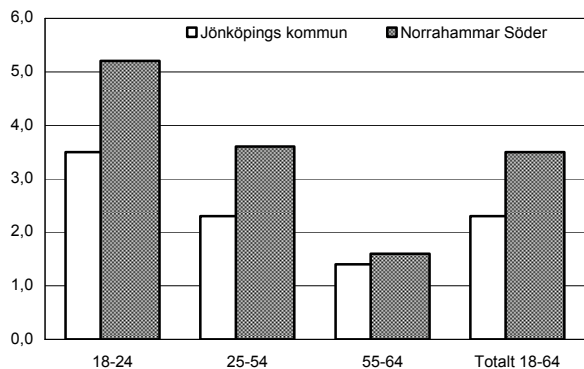
Utbildningsnivå 20-64 år 2007 (%)



Sysselsättning 16-64 år 2007 (%)



Öppen arbetslöshet 18-64 år 2008-10-31 (%)



Sammanfattning

Norrahammar Söder består till stor del av småhus. Det bor en hel del barnfamiljer i området. Valdeltagande, förvärvsfrekvens och nettoinkomst är något lägre än kommungenomsnittet, medan arbetslöshet och ohälsotal är högre än genomsnittet. Utbildningsnivån är mycket låg och försörjningsstödet högt. Antalet anmälda brott i området är något över genomsnittet för hela kommunen.

Befolkning

Områdets befolkning den 31 december 2008 var 1 720 personer. Andelen 20-24-åringar är lägre än i hela kommunen. Detsamma gäller andelen 45-64-åringar och pensionärer. Däremot är det en högre andel barn och personer i åldrarna 25-44 år. Det bor fler män än kvinnor i området. Andelen utrikes födda är något högre än i kommunen som helhet.

Bebyggelse

I området finns ca 730 lägenheter. Av dessa är nästan två tredjedelar småhus. Flerbostadshusen domineras av hyresrätter.

Utbildning

Utbildningsnivån är mycket låg, särskilt hos männen.

Sysselsättning

Andelen förvärvsarbetande är totalt sett ungefär densamma som i kommunen totalt men något lägre för kvinnorna. Andelen studerande är lägre, medan andelen sjuk-/aktivitetsersättning för kvinnor är högre.

Öppen arbetslöshet

Arbetslösheten är högre än i hela kommunen, särskilt bland män.

Inkomster

Nettoinkomsten är i de flesta familjekategorier något lägre än i kommunen som helhet.

Försörjningsstöd

Försörjningsstödet per person och månad är betydligt högre än i kommunen som helhet.

Demokrati

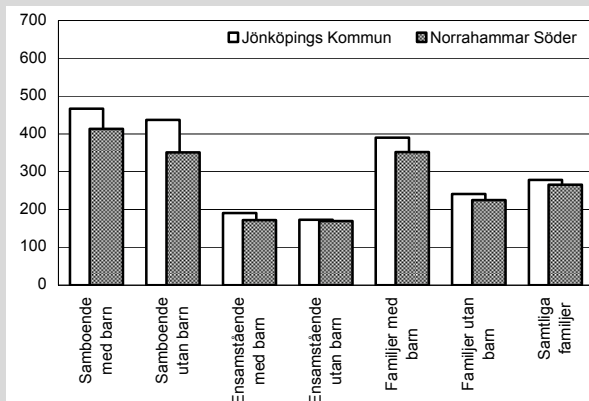
Valdeltagandet är lägre än kommunens genomsnitt och detsamma gäller representationen i kommunala nämnder.

Ohälsotal

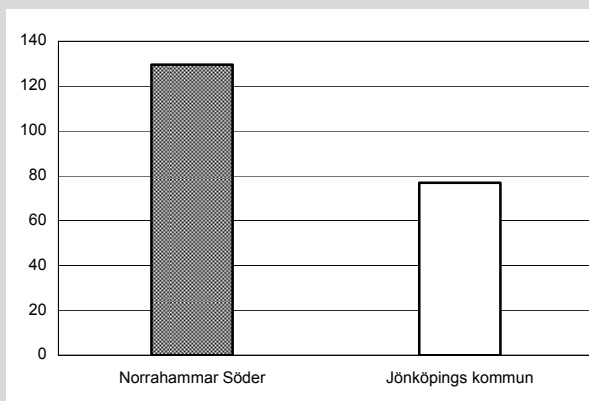
Ohälsotalet är ungefär detsamma som i hela kommunen för män, men högre än genomsnittet för kvinnor.

Norrahammar Söder Kommunen		
Antal småhus 2008	451	24 541
Antal lgh i flerbostadshus	281	34 076
Andel utrikes födda 2008	16,4%	13,1%
Förvärvsfrekvens 20-64 år 2007	78,6%	80,9%
Öppen arbetslöshet 18-64 år 2008-10-31	3,5%	2,3%
Andel i arbetsmarknadsåtgärder 18-64 år 2008-10-31	1,2%	1,2%
Ohälsotal 16-64 år 2008	34,4 dagar	30,5 dagar
Andel 80 år och äldre med hemtjänst 2008	12,2%	17,8%
Valdeltagande i kommunvalet 2006	78%	82%
Representation i kommunala nämnder per 1000 inv. 2008	1,2	2,0
Antal bränder per 100 inv. och år 2006-2007	0,4	0,3
Inrapporterade trafikolyckor per 100 inv. och år 2006-2007	0,2	0,2
Anmälda våldsbrott per 100 inv. och år 2006-2007	2,0	1,5
Dito anmälda brott mot egendom	7,6	7,4
Familjer med bil 2008	65,5%	56,5%
Låntagare bibl. per 100 inv. 2009	17	22

Nettoinkomst 2007 (tusental kronor)



Försörjningsstöd 2008 (kr per invånare och månad)



Ohälsotal 2008 (antal dagar)

