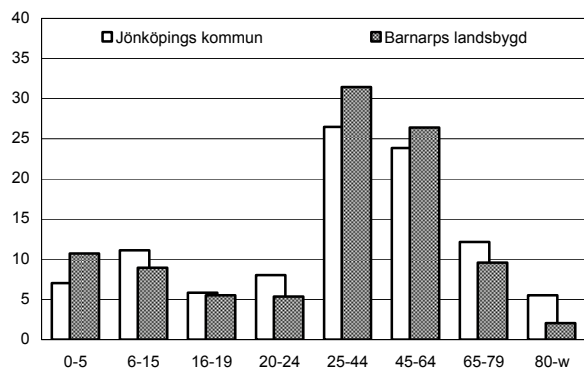
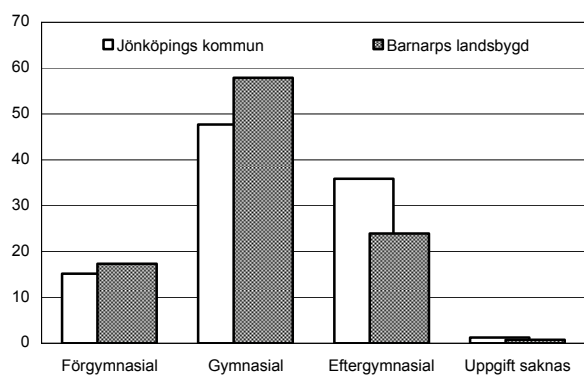


332 Barnarps landsbygd

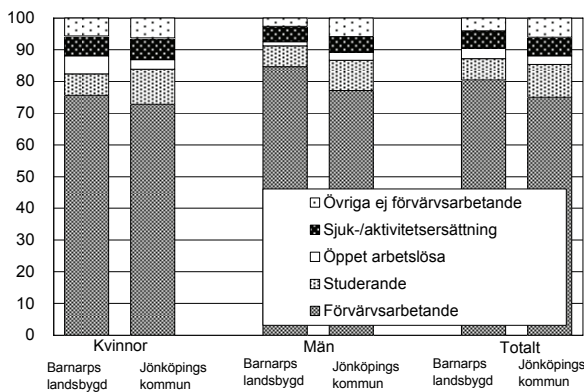
Befolkning – andel i olika åldersgrupper 2008 (%)



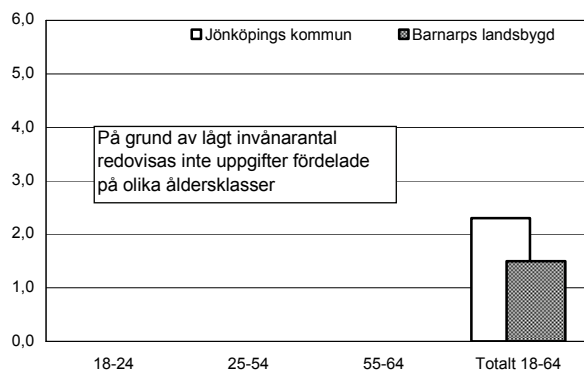
Utbildningsnivå 20-64 år 2007 (%)



Sysselsättning 16-64 år 2007 (%)



Öppen arbetslöshet 18-64 år 2008-10-31 (%)



Sammanfattning

Barnarps landsbygd består till största delen av småhus. En stor del av befolkningen är i åldersgruppen 25-64 år. Ohälsotal och nettoinkomst ligger ungefär på kommunens genomsnitt samtidigt som arbetslösheten är låg. Utbildningsnivån är mycket låg, särskilt bland männen. Antalet anmälda brott i området är högt.

Befolkning

Områdets befolkning den 31 december 2008 var 636 personer. Befolkningsandelen är över genomsnittet i åldrarna 0-5 år och 25-64 år samt lägre i gruppen 20-24 år och bland pensionärerna. Det bor fler män än kvinnor i området. Andelen utrikes födda är mindre än hälften av vad den är för hela kommunen.

Bebyggelse

Barnarps landsbygd omfattar ca 200 lägenheter. Av dessa är nästan alla småhus.

Utbildning

Utbildningsnivån är betydligt lägre än genomsnittet, särskilt bland männen.

Sysselsättning

Andelen förvärvsarbetande är något högre än i hela kommunen, särskilt för män. Andelen studerande är dock lägre både bland kvinnor och bland män.

Öppen arbetslöshet

Arbetslösheten är lägre för både kvinnor och män än i hela kommunen.

Inkomster

Nettoinkomsten ligger totalt sett något högre än i hela kommunen.

Försörjningsstöd

Försörjningsstödet per person och månad är drygt hälften av vad det är för kommunen som helhet.

Demokrati

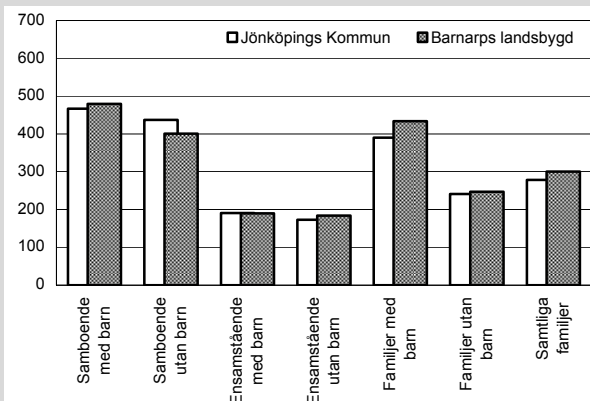
Valdeltagandet är högre än kommungenomsnittet. Representationen i kommunala nämnder är lägre än genomsnittet.

Ohälsotal

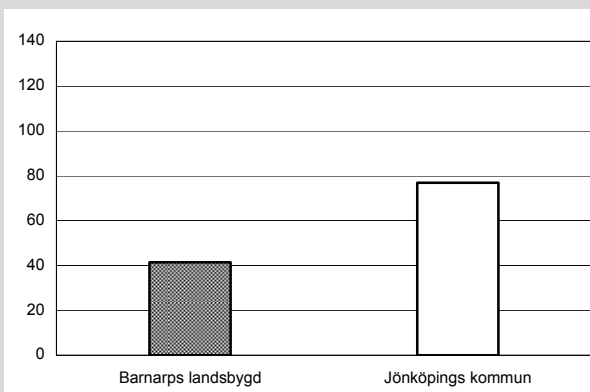
Ohälsotalet är totalt sett något lägre än kommunens genomsnitt. Det är högre bland männen, medan kvinnorna ligger under genomsnittet.

Barnarps landsbygd Kommunen		
Antal småhus 2008	196	24 541
Antal lgh i flerbostadshus	3	34 076
Andel utrikes födda 2008	5,7%	13,1%
Förvärvsfrekvens 20-64 år 2007	85,5%	80,9%
Öppen arbetslöshet 18-64 år 2008-10-31	1,5%	2,3%
Andel i arbetsmarknadsåtgärder 18-64 år 2008-10-31	1,2%	1,2%
Ohälsotal 16-64 år 2008	27,8 dagar	30,5 dagar
Andel 80 år och äldre med hemtjänst 2008	7,7%	17,8%
Valdeltagande i kommunvalet 2006	83%	82%
Representation i kommunala nämnder per 1000 inv. 2008	1,6	2,0
Antal bränder per 100 inv. och år 2006-2007	0,8	0,3
Inrapporterade trafikolyckor per 100 inv. och år 2006-2007	0,9	0,2
Anmälda våldsbrott per 100 inv. och år 2006-2007	0,8	1,5
Dito anmälda brott mot egendom	16,4	7,4
Familjer med bil 2008	73,5%	56,5%
Låntagare bibl. per 100 inv. 2009	19	22

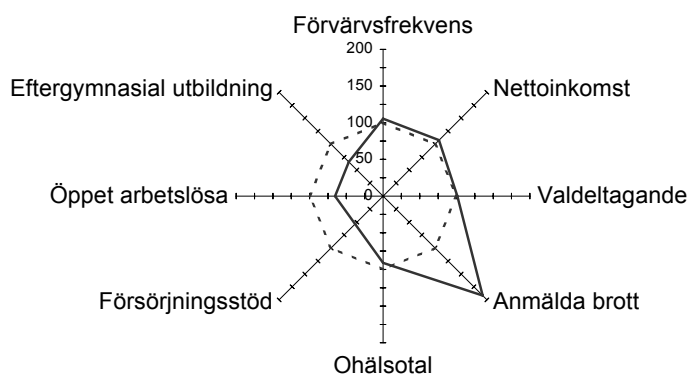
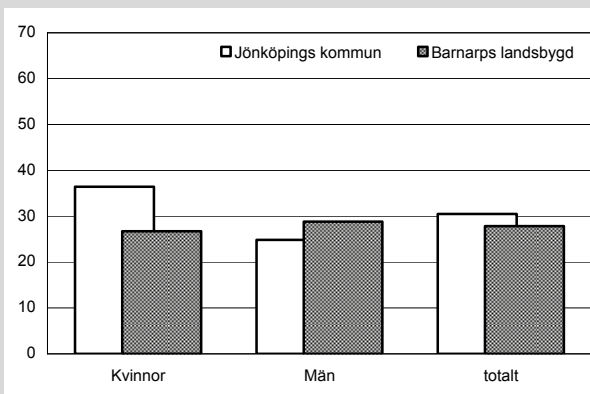
Nettoinkomst 2007 (tusental kronor)



Försörjningsstöd 2008 (kr per invånare och månad)



Ohälsotal 2008 (antal dagar)



— Barnarps landsbygd
 - - - - Jönköpings kommun

Barnarps landsbygd i förhållande till Jönköpings kommun

Index 100 = kommunen