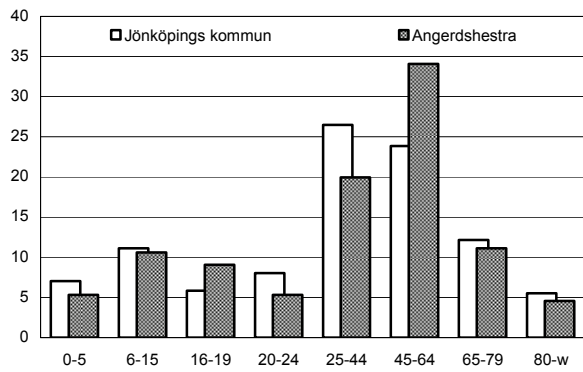
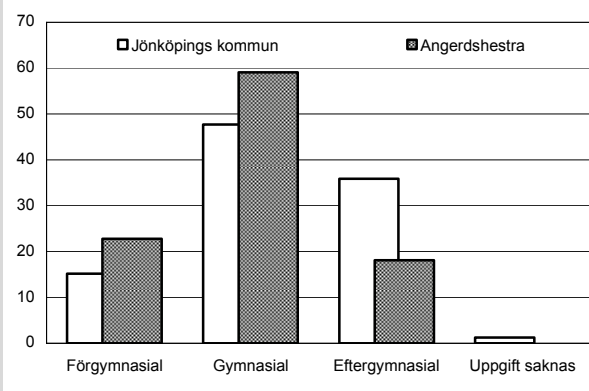


431 Angerdshestra

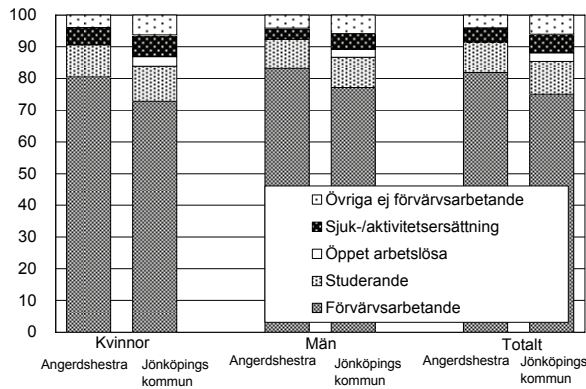
Befolkning – andel i olika åldersgrupper 2008 (%)



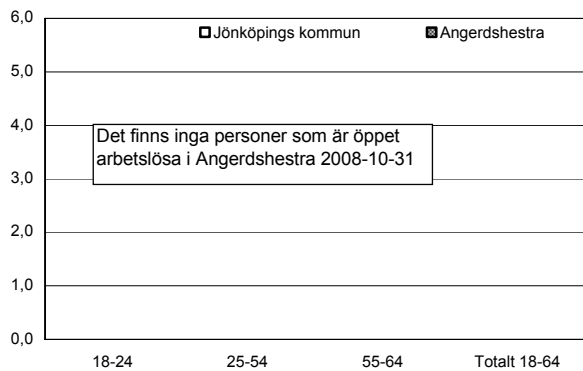
Utbildningsnivå 20-64 år 2007 (%)



Sysselsättning 16-64 år 2007 (%)



Öppen arbetslöshet 18-64 år 2008-10-31 (%)



Sammanfattning

Angerdshestra är ett landsbygdsområde med enbart småhus. I området bor en relativt hög andel i åldrarna 16-19 och 45-64 år. Förvärvsfrekvensen är hög hos både män och kvinnor och arbetslösheten mycket låg. Utbildningsnivån – särskilt bland män – är låg liksom försörjningsstödet. Nettoinkomsten och ohälsotalet ligger på ungefär samma nivå som i hela kommunen. Antalet anmälda brott är mycket lägre än i kommunen totalt.

Befolkning

Områdets befolkning den 31 december 2008 var 396 personer. Befolkningsandelen är högre än genomsnittet i åldersgrupperna 16-19 år och 45-64 år, lägre i övriga grupper. Det bor något fler män än kvinnor i området. Andelen utrikes födda är betydligt lägre än kommunens genomsnitt.

Bebyggelse

Angerdshestra omfattar ca 140 småhus.

Utbildning

Utbildningsnivån är mycket låg jämfört med kommunens genomsnitt. Högre andel kvinnor än män har eftergymnasial utbildning.

Sysselsättning

Andelen förvärvsarbetande är något högre än i hela kommunen både bland kvinnor och bland män.

Öppen arbetslöshet

Det finns inga öppet arbetslösa i området.

Inkomster

Nettoinkomsten är på samma nivå som kommunen totalt utom för samboende utan barn, där den är lägre.

Försörjningsstöd

Försörjningsstödet per person och månad är knappt 10% av vad det är för hela kommunen.

Demokrati

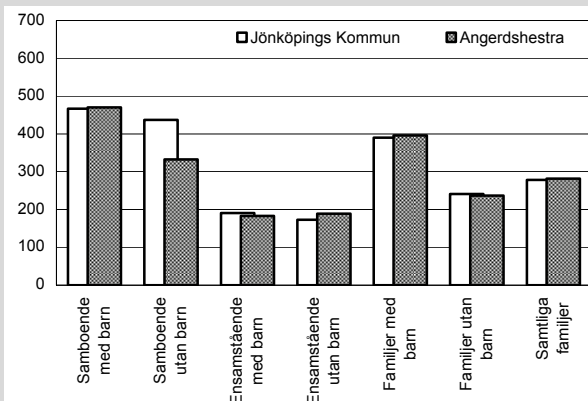
Valdeltagandet är högre än kommunens genomsnitt och detta gäller även representationen i kommunala nämnder.

Ohälsotal

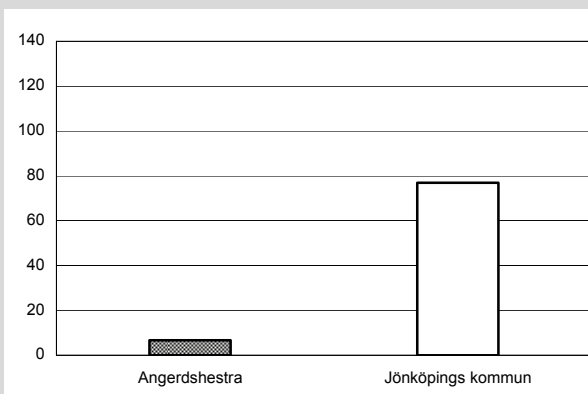
Ohälsotalet är något lägre än i hela kommunen.

Angerdshestra Kommunen		
Antal småhus 2008	138	24 541
Antal lgh i flerbostadshus	2	34 076
Andel utrikes födda 2008	3,3%	13,1%
Förvärvsfrekvens 20-64 år 2007	86,6%	80,9%
Öppen arbetslöshet 18-64 år 2008-10-31	-	2,3%
Andel i arbetsmarknadsåtgärder 18-64 år 2008-10-31	0,8%	1,2%
Ohälsotal 16-64 år 2008	28,5 dagar	30,5 dagar
Andel 80 år och äldre med hemtjänst 2008	11,1%	17,8%
Valdeltagande i kommunvalet 2006	86%	82%
Representation i kommunala nämnder per 1000 inv. 2008	2,5	2,0
Antal bränder per 100 inv. och år 2006-2007	0,1	0,3
Inrapporterade trafikolyckor per 100 inv. och år 2006-2007	0,3	0,2
Anmälda våldsbrott per 100 inv. och år 2006-2007	0,3	1,5
Dito anmälda brott mot egendom	2,3	7,4
Familjer med bil 2008	68,7%	56,5%
Låntagare bibl. per 100 inv. 2009	15	22

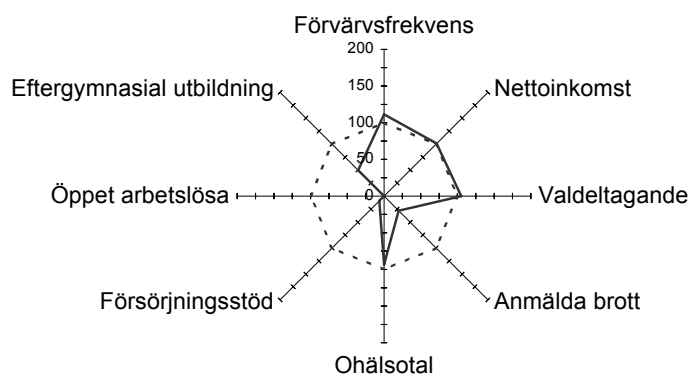
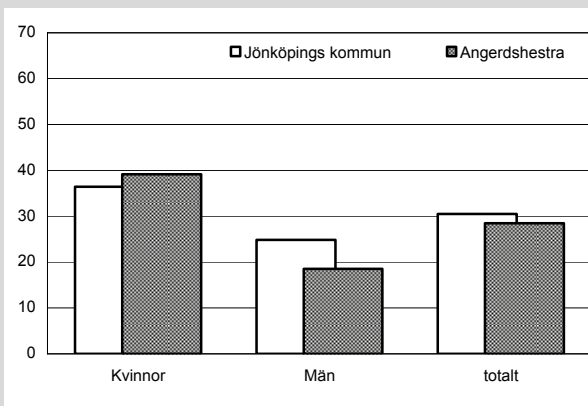
Nettoinkomst 2007 (tusental kronor)



Försörjningsstöd 2008 (kr per invånare och månad)



Ohälsotal 2008 (antal dagar)



— Angerdshestra
 - - - - Jönköpings kommun

Angerdshestra i förhållande till Jönköpings kommun

Index 100 = kommunens genomsnitt