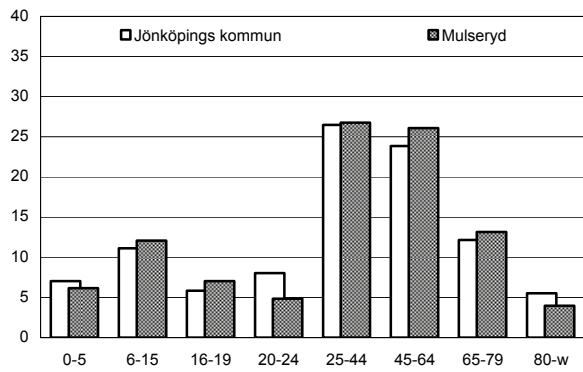
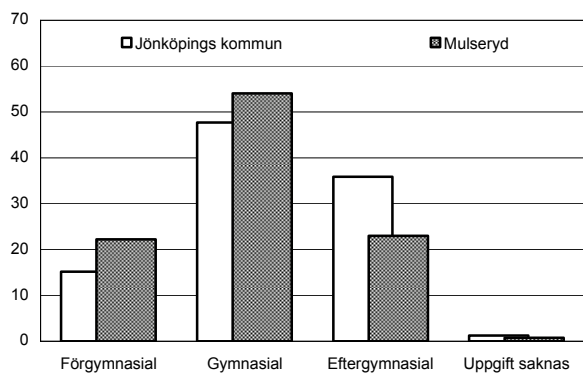


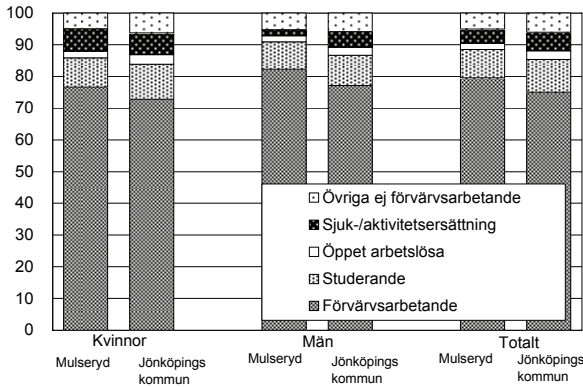
Befolkning – andel i olika åldersgrupper 2008 (%)



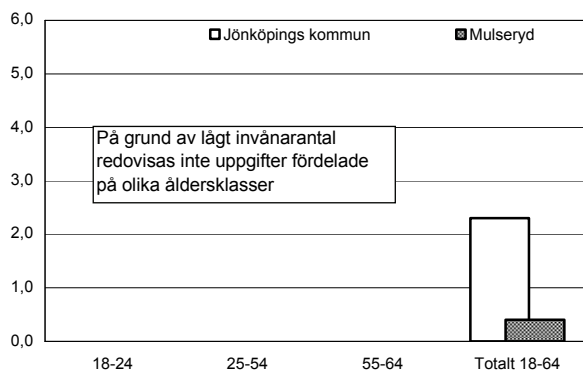
Utbildningsnivå 20-64 år 2007 (%)



Sysselsättning 16-64 år 2007 (%)



Öppen arbetslöshet 18-64 år 2008-10-31 (%)



Sammanfattning

Mulseryd består nästan enbart av småhus, där det bor en hel del barnfamiljer. Förvärvsfrekvensen är hög samtidigt som arbetslösheten är mycket låg. Utbildningsnivå, försörjningsstöd och ohälsotal är låga. Antalet trafikolyckor och antalet anmälda egendomsbrott är stort.

Befolkning

Områdets befolkning den 31 december 2008 var 456 personer. Befolkningsandelen är högre än genomsnittet framför allt i åldersgrupperna 0-19 år och 45-79 år, lägre bland äldre pensionärer och 20-24-åringar. Det bor fler män än kvinnor i området. Andelen utrikes födda är låg jämfört med kommungenomsnittet.

Bebyggelse

Mulseryd omfattar ca 185 lägenheter. Av dessa är nästan 90% småhus.

Utbildning

Utbildningsnivån är låg. Betydligt högre andel kvinnor än män har eftergymnasial utbildning jämfört med kommunens genomsnitt.

Sysselsättning

Andelen förvärvsarbete är något högre än i kommunen totalt. Andelen med sjuk-/aktivitetsersättning är lägre bland män.

Öppen arbetslöshet

Arbetslösheten är totalt sett betydligt lägre än kommunens genomsnitt. Den är noll för kvinnor och också mycket låg för män.

Inkomster

Nettoinkomsten ligger runt genomsnittet i hela kommunen i de flesta familjekategorierna och totalt sett något högre.

Försörjningsstöd

Försörjningsstödet per person och månad är tre fjärdedelar av vad det är för kommunen som helhet.

Demokrati

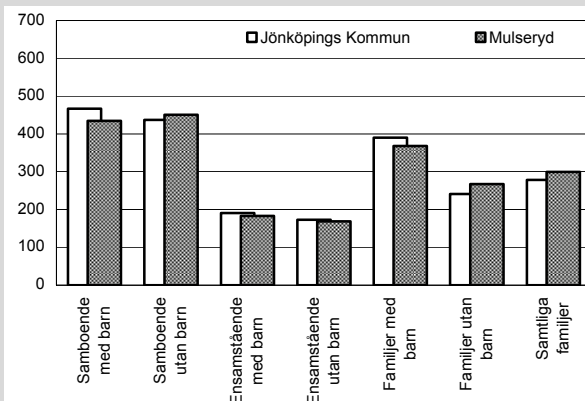
Valdeltagandet är högre än kommunens genomsnitt och det gäller även representationen i kommunala nämnder.

Ohälsotal

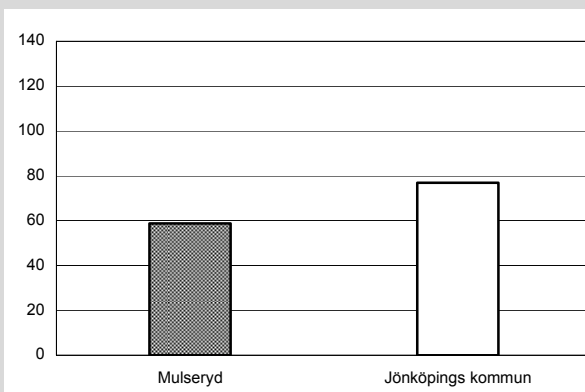
Ohälsotalet är betydligt lägre än kommunens genomsnitt för både män och kvinnor.

Mulseryd Kommunen		
Antal småhus 2008	162	24 541
Antal lgh i flerbostadshus	22	34 076
Andel utrikes födda 2008	3,5%	13,1%
Förvärvsfrekvens 20-64 år 2007	86,6%	80,9%
Öppen arbetslöshet 18-64 år 2008-10-31	0,4%	2,3%
Andel i arbetsmarknadsåtgärder 18-64 år 2008-10-31	0,7%	1,2%
Ohälsotal 16-64 år 2008	20,4 dagar	30,5 dagar
Andel 80 år och äldre med hemtjänst 2008	22,2%	17,8%
Valdeltagande i kommunvalet 2006	86%	82%
Representation i kommunala nämnder per 1000 inv. 2008	2,2	2,0
Antal bränder per 100 inv. och år 2006-2007	0,5	0,3
Inrapporterade trafikolyckor per 100 inv. och år 2006-2007	1,5	0,2
Anmälda våldsbrott per 100 inv. och år 2006-2007	0,6	1,5
Dito anmälda brott mot egendom	20,6	7,4
Familjer med bil 2008	63,3%	56,5%
Låntagare bibl. per 100 inv. 2009	18	22

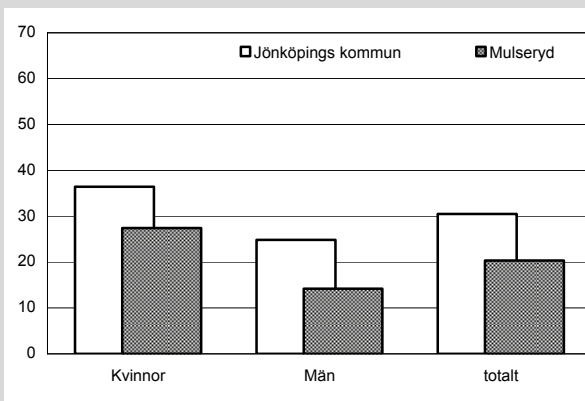
Nettoinkomst 2007 (tusental kronor)



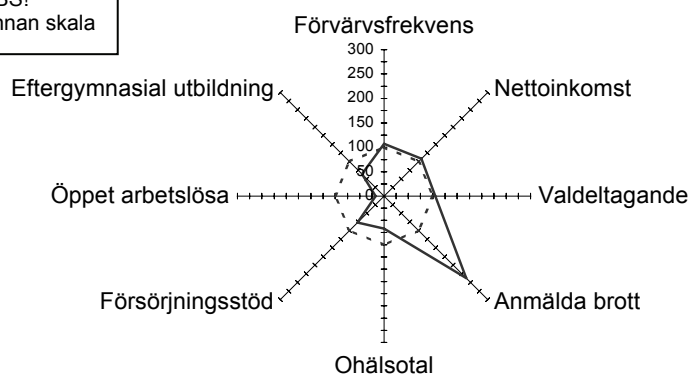
Försörjningsstöd 2008 (kr per invånare och månad)



Ohälsotal 2008 (antal dagar)



OBS!
Annan skala



— Mulseryd

- - - - Jönköpings kommun

Mulseryd i förhållande till Jönköpings kommun

Index 100 = kommunens genomsnitt