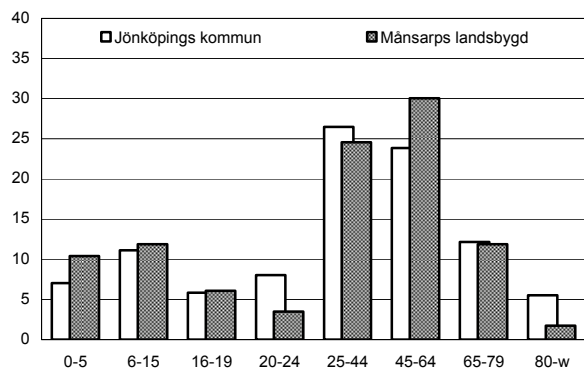
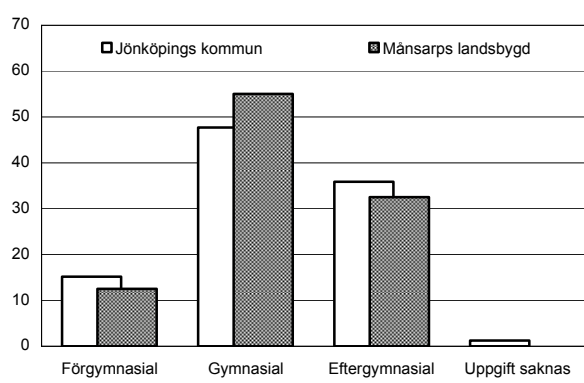


353 Måsarps landsbygd

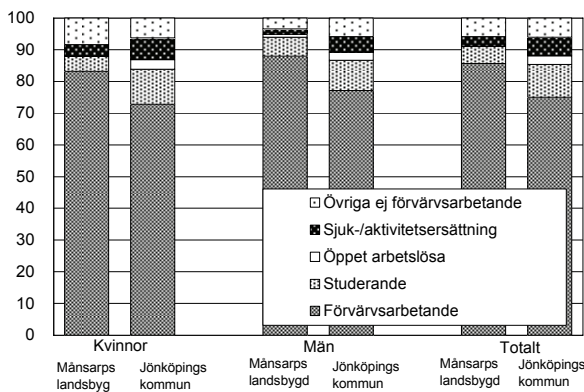
Befolkning – andel i olika åldersgrupper 2008 (%)



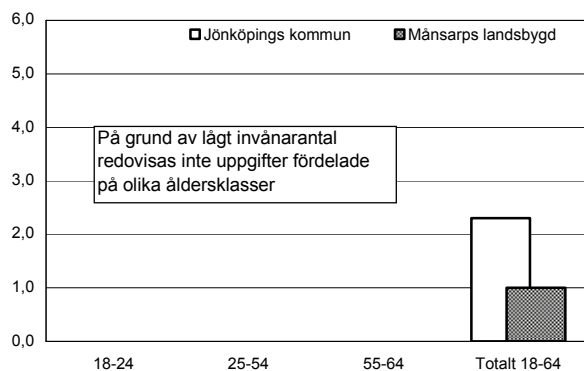
Utbildningsnivå 20-64 år 2007 (%)



Sysselsättning 16-64 år 2007 (%)



Öppen arbetslöshet 18-64 år 2008-10-31 (%)



Sammanfattning

Måsarps landsbygd består till stor del av småhus med en hel del barnfamiljer och få pensionärer. Förvärvsfrekvensen är mycket hög samtidigt som arbetslösheten är låg. Försörjningsstödet och ohälsotalet är lågt. Utbildningsnivån ligger något under kommunens genomsnitt och är betydligt lägre bland männen medan nettoinkomsten är högre än i hela kommunen. Antalet bränder och antalet anmälda brott är betydligt fler än genomsnittet.

Befolkning

Områdets befolkning den 31 december 2008 var 346 personer. I området bor en hel del barnfamiljer. Andelen 45-64-åringar är högre än kommunegenomsnittet. Befolkningsandelen är lägre än genomsnittet i åldersgruppen 20-24 år och bland de äldre pensionärerna. Det bor fler män än kvinnor i området. Andelen utrikes födda är betydligt lägre än i hela kommunen.

Bebyggelse

Måsarps landsbygd omfattar ca 170 lägenheter. Av dessa är drygt 70% småhus. Flerbostadshusen består i huvudsakligen av hyresrätter.

Utbildning

Utbildningsnivån ligger strax under genomsnittet för kommunen. Det är dock skillnad mellan könen, där mer än dubbelt så stor andel av kvinnorna har eftergymnasial utbildning jämfört med männen.

Sysselsättning

Andelen förvärvsarbetande är högre för både kvinnor och män än i kommunen totalt. Andelen studerande och andelen med sjuk-/aktivitetsersättning är lägre.

Öppen arbetslöshet

Arbetslösheten är noll bland män och låg även bland kvinnor jämfört med hela kommunen.

Inkomster

Nettoinkomsten är totalt och i samtliga kategorier utom samboende med och utan barn något högre än i hela kommunen.

Försörjningsstöd

Försörjningsstödet per person och månad är ca 5% av vad det är för hela kommunen.

Demokrati

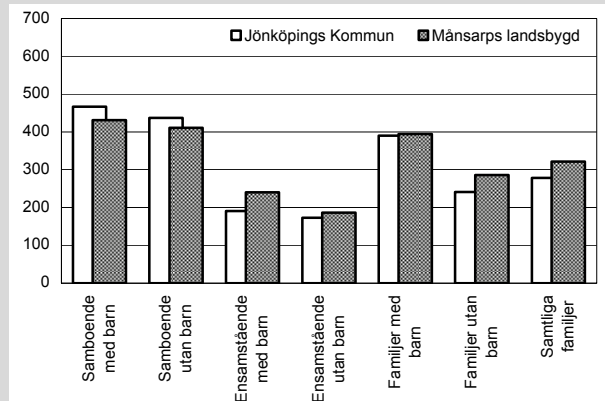
Valdeltagandet är betydligt högre än kommunens genomsnitt. Representationen i kommunala nämnder ligger också över genomsnittet.

Ohälsotal

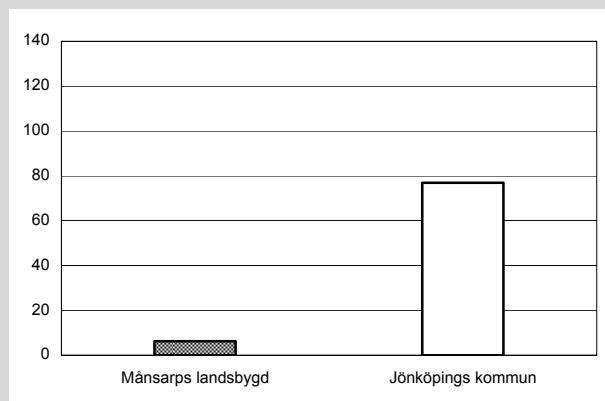
Ohälsotalet ligger lägre än kommunens genomsnitt.

Måsarps landsbygd Kommunen		
Antal småhus 2008	122	24 541
Antal lgh i flerbostadshus	45	34 076
Andel utrikes födda 2008	2,6%	13,1%
Förvärvsfrekvens 20-64 år 2007	91,0%	80,9%
Öppen arbetslöshet 18-64 år 2008-10-31	1,0%	2,3%
Andel i arbetsmarknadsåtgärder 18-64 år 2008-10-31	1,0%	1,2%
Ohälsotal 16-64 år 2008	26,1 dagar	30,5 dagar
Andel 80 år och äldre med hemtjänst 2008	-	17,8%
Valdeltagande i kommunvalet 2006	89%	82%
Representation i kommunala nämnder per 1000 inv. 2008	2,9	2,0
Antal bränder per 100 inv. och år 2006-2007	2,3	0,3
Inrapporterade trafikolyckor per 100 inv. och år 2006-2007	1,7	0,2
Anmälda våldsbrott per 100 inv. och år 2006-2007	0,9	1,5
Dito anmälda brott mot egendom	30,5	7,4
Familjer med bil 2008	64,1%	56,5%
Låntagare bibl. per 100 inv. 2009	17	22

Nettoinkomst 2007 (tusental kronor)



Försörjningsstöd 2008 (kr per invånare och månad)



Ohälsotal 2008 (antal dagar)

