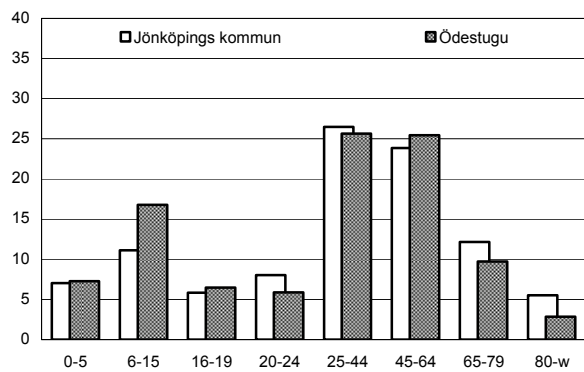
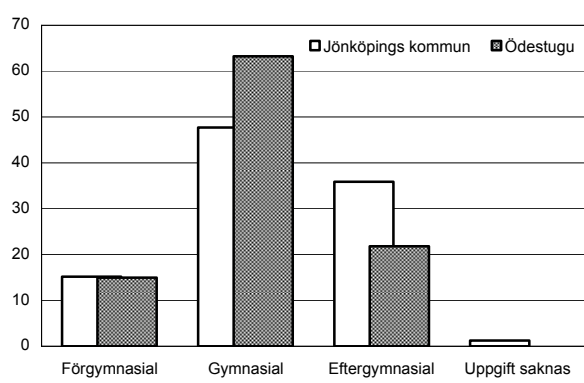


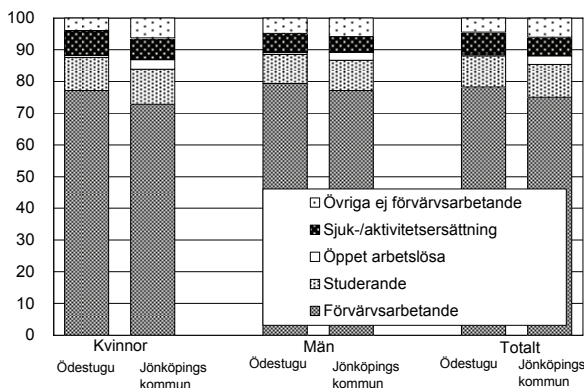
Befolkning – andel i olika åldersgrupper 2008 (%)



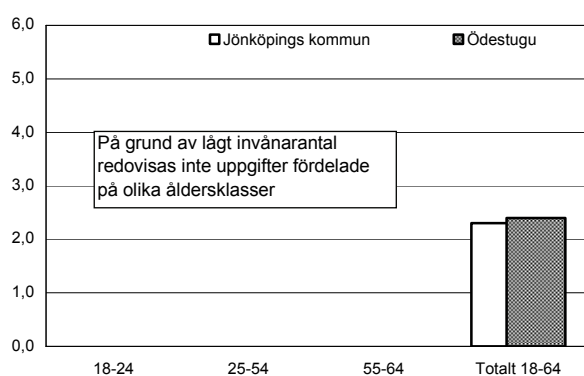
Utbildningsnivå 20-64 år 2007 (%)



Sysselsättning 16-64 år 2007 (%)



Öppen arbetslöshet 18-64 år 2008-10-31 (%)



**Sammanfattning**

Bostäderna i Ödestugu är nästan enbart småhus. I området bor en större andel barn i skolåldern och lägre andel äldre jämfört med hela kommunen. Förvärvsfrekvensen, arbetslösheten och ohälsotalet är något högre än genomsnittet. Däremot är utbildningsnivån, försörjningsstödet och antalet anmälda brott lägre. Valdeltagandet är högt.

**Befolkning**

Områdets befolkning den 31 december 2008 var 495 personer. Befolkningsandelen är betydligt högre än genomsnittet i åldersgruppen 6-15 år och betydligt lägre bland pensionärer. Andelen utrikes födda är förhållandevis låg.

**Bebyggelse**

Ödestugu omfattar ca 180 lägenheter. Av dessa är de flesta småhus.

**Utbildning**

Utbildningsnivån är mycket lägre än genomsnittet. Betydligt högre andel kvinnor än män har eftergymnasial utbildning.

**Sysselsättning**

Andelen förvärvsarbetande är något högre än kommunens genomsnitt, medan andelen studerande är något lägre.

**Öppen arbetslöshet**

Arbetslösheten är betydligt högre för män än för kvinnor och totalt något över kommungenomsnittet.

**Inkomster**

Nettoinkomsten är totalt sett något högre än i hela kommunen.

**Försörjningsstöd**

Försörjningsstödet per person och månad är en fjärdedel av vad det är för kommunen totalt.

**Demokrati**

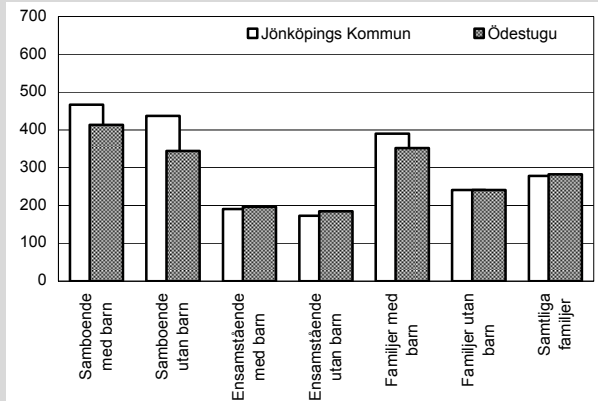
Valdeltagandet är mycket högre än kommungenomsnittet. Området har ingen representation i kommunala nämnder.

**Ohälsotal**

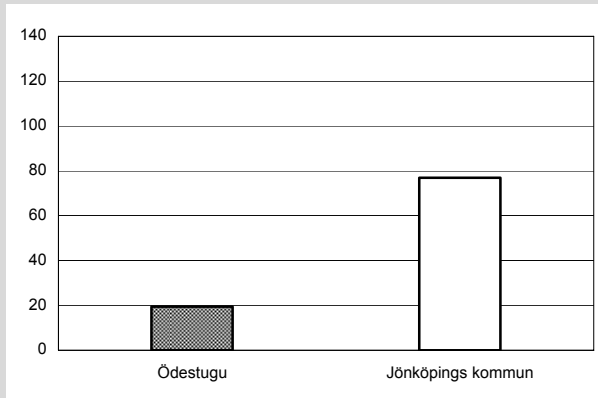
Ohälsotalet är något högre än kommunens genomsnitt för både män och kvinnor.

	Ödestugu	Kommunen
Antal småhus 2008	165	24 541
Antal lgh i flerbostadshus	12	34 076
Andel utrikes födda 2008	4,2%	13,1%
Förvärvsfrekvens 20-64 år 2007	86,1%	80,9%
Öppen arbetslöshet 18-64 år 2008-10-31	2,4%	2,3%
Andel i arbetsmarknadsåtgärder 18-64 år 2008-10-31	1,0%	1,2%
Ohälsotal 16-64 år 2008	33,1 dagar	30,5 dagar
Andel 80 år och äldre med hemtjänst 2008	7,1%	17,8%
Valdeltagande i kommunvalet 2006	89%	82%
Representation i kommunala nämnder per 1000 inv. 2008	-	2,0
Antal bränder per 100 inv. och år 2006-2007	0,4	0,3
Inrapporterade trafikolyckor per 100 inv. och år 2006-2007	0,2	0,2
Anmälda våldsbrott per 100 inv. och år 2006-2007	1,1	1,5
Dito anmälda brott mot egendom	4,0	7,4
Familjer med bil 2008	66,3%	56,5%
Låntagare bibl. per 100 inv. 2009	27	22

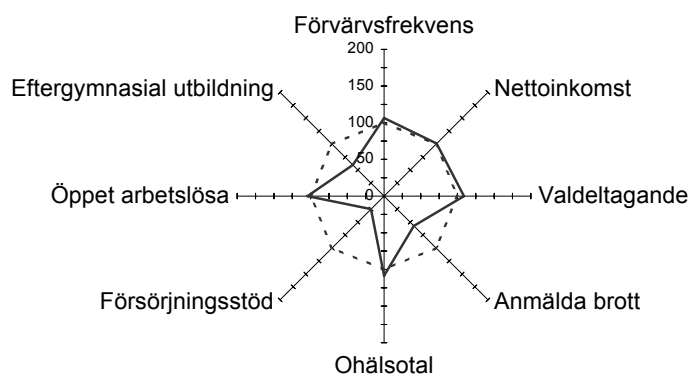
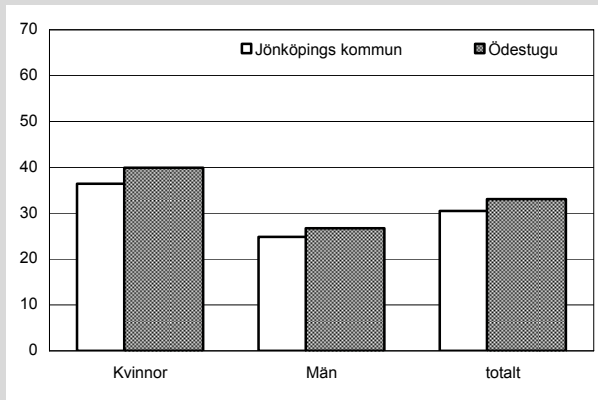
Nettoinkomst 2007 (tusental kronor)



Försörjningsstöd 2008 (kr per invånare och månad)



Ohälsotal 2008 (antal dagar)



— Ödestugu

- - - - Jönköpings kommun

Ödestugu i förhållande till Jönköpings kommun

Index 100 = kommunens genomsnitt