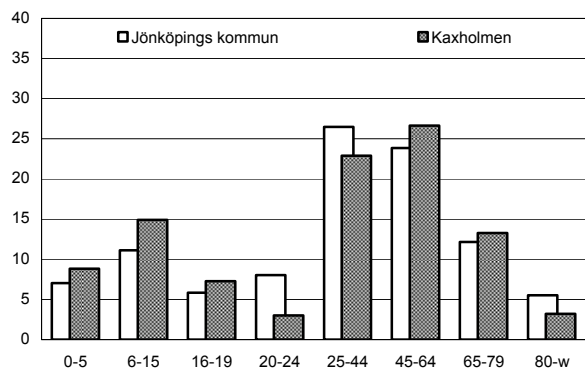
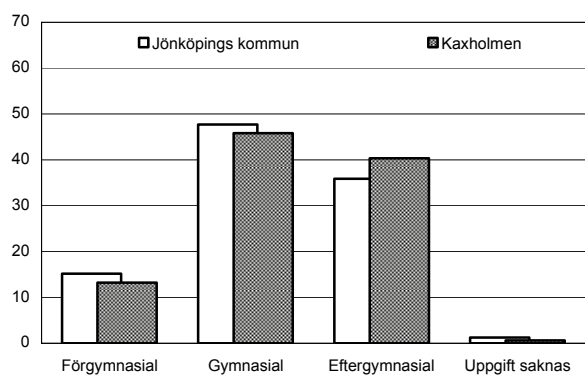


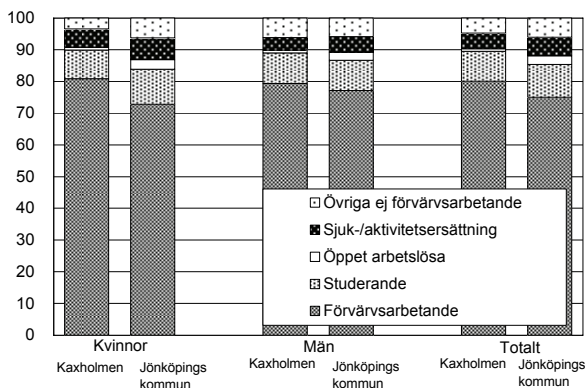
Befolkning – andel i olika åldersgrupper 2008 (%)



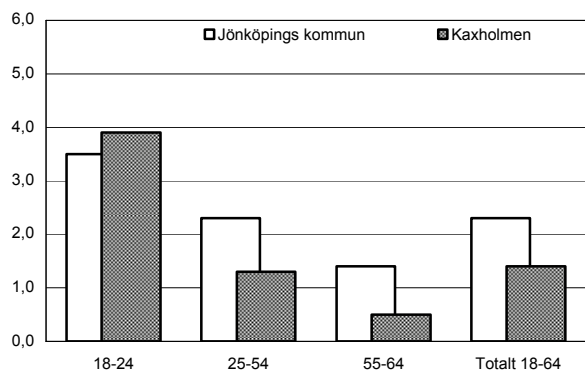
Utbildningsnivå 20-64 år 2007 (%)



Sysselsättning 16-64 år 2007 (%)



Öppen arbetslöshet 18-64 år 2008-10-31 (%)



Sammanfattning

Bebyggelsen i Kaxholmen består till största delen av småhus med en hög andel barnfamiljer och låg andel över 80 år. Förvärsfrekvens och utbildningsnivån ligger något över kommunens genomsnitt och nettoinkomst betydligt över. Arbetslösheten är låg medan försörjningsstöd och ohälsotal ligger strax under genomsnittet.

Befolkning

Områdets befolkning den 31 december 2008 var 1 538 personer. Befolkningsandelen är högre än genomsnittet i åldersgrupperna 0-19 år och 45-79 år, men betydligt lägre bland 20-24-åringar och de äldre pensionärerna. Andelen utrikes födda är betydligt lägre än i kommunen som helhet.

Bebyggelse

I Kaxholmen finns nästan 600 lägenheter. Av dessa är drygt 85% småhus.

Utbildning

Utbildningsnivån är högre än kommunens genomsnitt. Högre andel kvinnor än män har eftergymnasial utbildning.

Sysselsättning

Andelen förvärsarbetande är förhållandevis hög jämfört med hela kommunen.

Öppen arbetslöshet

Arbetslösheten är lägre än i hela kommunen både för kvinnor och för män, men betydligt högre för unga män.

Inkomster

Nettoinkomsten är totalt sett betydligt högre än genomsnittet för kommunen och detsamma gäller för nästan samtliga familjekategorier.

Försörjningsstöd

Försörjningsstödet per person och månad är något lägre än i kommunen som helhet.

Demokrati

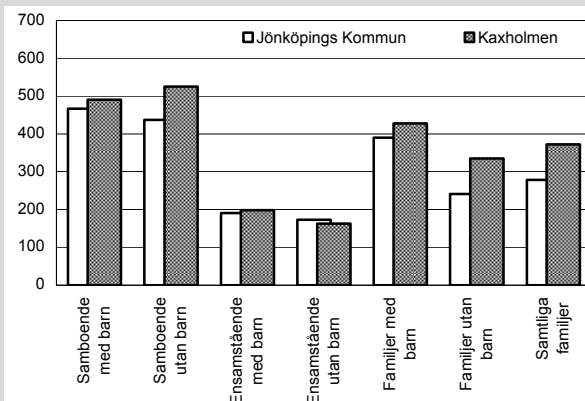
Valdeltagandet är betydligt högre än kommunens genomsnitt. Representationen i kommunala nämnder ligger på samma nivå som genomsnittet.

Ohälsotal

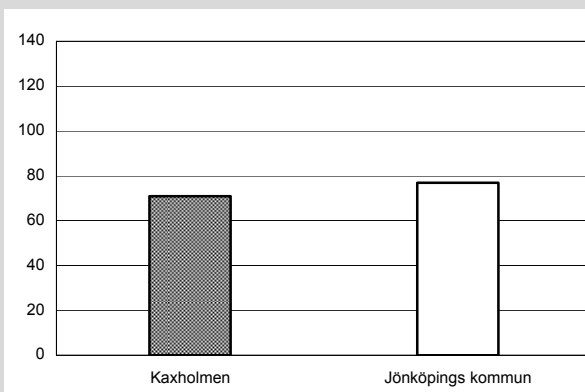
Ohälsotalet ligger under kommunens genomsnitt både för män och för kvinnor.

	Kaxholmen Kommunen	
Antal småhus 2008	510	24 541
Antal lgh i flerbostadshus	78	34 076
Andel utrikes födda 2008	4,0%	13,1%
Förvärvsfrekvens 20-64 år 2007	87,5%	80,9%
Öppen arbetslöshet 18-64 år 2008-10-31	1,4%	2,3%
Andel i arbetsmarknadsåtgärder 18-64 år 2008-10-31	0,9%	1,2%
Ohälsotal 16-64 år 2008	24,8 dagar	30,5 dagar
Andel 80 år och äldre med hemtjänst 2008	16,3%	17,8%
Valdeltagande i kommunvalet 2006	88%	82%
Representation i kommunala nämnder per 1000 inv. 2008	2,0	2,0
Antal bränder per 100 inv. och år 2006-2007	0,0	0,3
Inrapporterade trafikolyckor per 100 inv. och år 2006-2007	-	0,2
Anmälda våldsbrott per 100 inv. och år 2006-2007	0,9	1,5
Dito anmälda brott mot egendom	2,7	7,4
Familjer med bil 2008	76,7%	56,5%
Låntagare bibl. per 100 inv. 2009	20	22

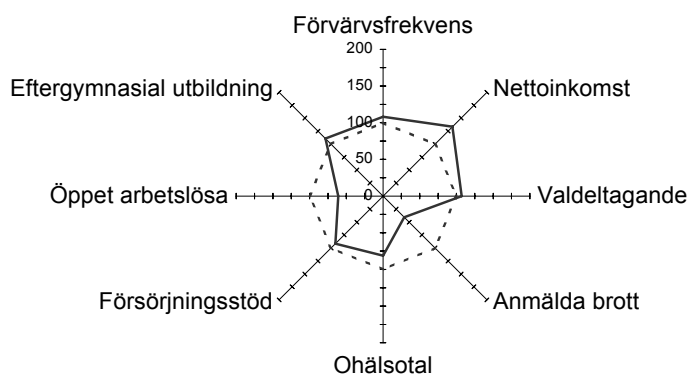
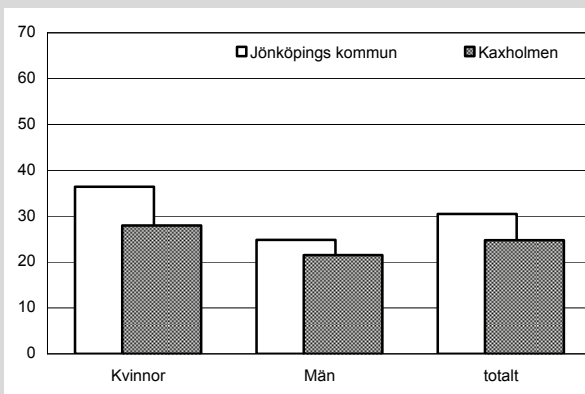
Nettoinkomst 2007 (tusental kronor)



Försörjningsstöd 2008 (kr per invånare och månad)



Ohälsotal 2008 (antal dagar)



— Kaxholmen
 - - - - Jönköpings kommun

Kaxholmen i förhållande till Jönköpings kommun

Index 100 = kommunens genomsnitt