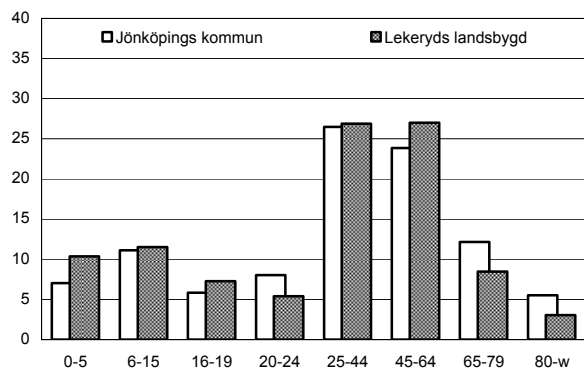
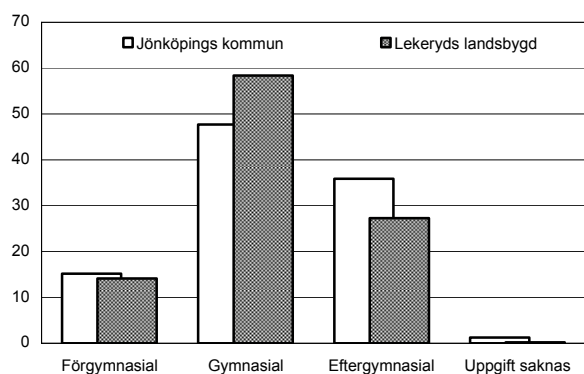


# 612 Lekeryds landsbygd

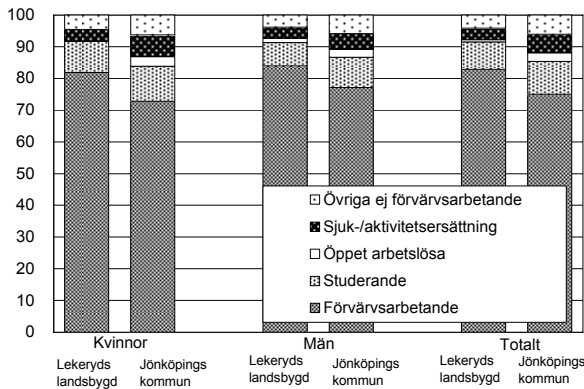
Befolkning – andel i olika åldersgrupper 2008 (%)



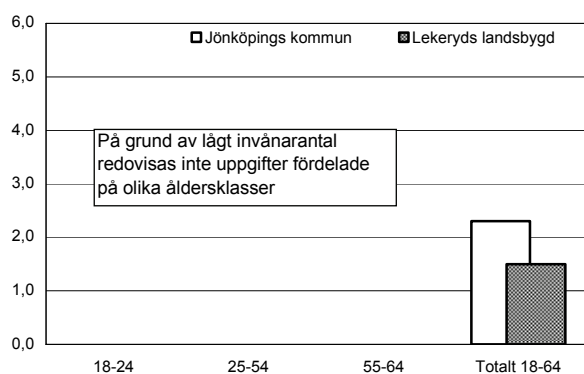
Utbildningsnivå 20-64 år 2007 (%)



Sysselsättning 16-64 år 2007 (%)



Öppen arbetslöshet 18-64 år 2008-10-31 (%)



## Sammanfattning

Bebyggelsen på Lekeryds landsbygd består av enbart småhus. I området bor en lägre andel pensionärer och högre andel barnfamiljer än i kommunen totalt. Förvärvsfrekvensen är hög samtidigt som arbetslösheten är låg. Nettoinkomsten är något högre, medan utbildningsnivån och ohälsotalet är lägre än kommunens genomsnitt. Ingen har försörjningsstöd och antalet anmälda brott är förhållandevis litet.

## Befolkning

Områdets befolkning den 31 december 2008 var 851 personer. Befolkningsandelen är högre än genomsnittet framför allt i åldersgruppen 0-5 år, i viss mån också i gruppen 45-64 år. I åldrarna över 65 år är andelen lägre, liksom bland 20-24-åringar. Det bor fler män än kvinnor i området. Andelen utrikes födda är betydligt lägre än kommunens genomsnitt.

## Bebyggelse

Lekeryds landsbygd omfattar nästan 270 lägenheter. Samtliga är småhus.

## Utbildning

Utbildningsnivån är ganska låg jämfört med genomsnittet i kommunen. Betydligt högre andel kvinnor än män har eftergymnasial utbildning.

## Sysselsättning

Jämfört med hela kommunen är andelen förvärvsarbetande hög och andelen med sjuk-/aktivitetsersättning låg.

## Öppen arbetslöshet

Arbetslösheten är lägre både totalt och för båda könen jämfört med kommungenomsnittet.

## Inkomster

Nettoinkomsten ligger totalt och för de flesta kategorierna något över genomsnittet i kommunen.

## Försörjningsstöd

Ingen person i området har försörjningsstöd under 2008.

## Demokrati

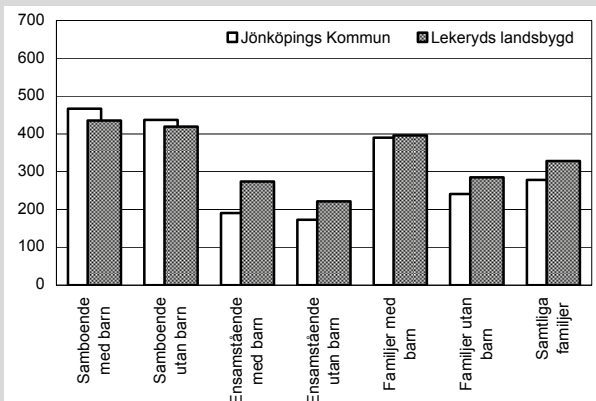
Valdeltagandet är högre än kommunens genomsnitt. Lekeryds landsbygd har ingen representation i kommunala nämnder.

## Ohälsotal

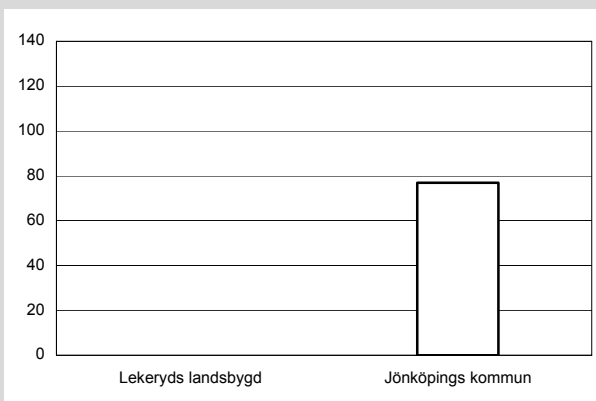
Ohälsotalet är lågt, både hos kvinnor och hos män, jämfört med genomsnittet i kommunen.

Lekeryds landsbygd Kommunen		
Antal småhus 2008	267	24 541
Antal lgh i flerbostadshus	1	34 076
Andel utrikes födda 2008	1,5%	13,1%
Förvärvsfrekvens 20-64 år 2007	90,2%	80,9%
Öppen arbetslöshet 18-64 år 2008-10-31	1,5%	2,3%
Andel i arbetsmarknadsåtgärder 18-64 år 2008-10-31	0,9%	1,2%
Ohälsotal 16-64 år 2008	22,1 dagar	30,5 dagar
Andel 80 år och äldre med hemtjänst 2008	15,4%	17,8%
Valdeltagande i kommunvalet 2006	84%	82%
Representation i kommunala nämnder per 1000 inv. 2008	-	2,0
Antal bränder per 100 inv. och år 2006-2007	0,7	0,3
Inrapporterade trafikolyckor per 100 inv. och år 2006-2007	0,6	0,2
Anmälda våldsbrott per 100 inv. och år 2006-2007	0,4	1,5
Dito anmälda brott mot egendom	3,0	7,4
Familjer med bil 2008	72,1%	56,5%
Låntagare bibl. per 100 inv. 2009	20	22

Nettoinkomst 2007 (tusental kronor)



Försörjningsstöd 2008 (kr per invånare och månad)



Ohälsotal 2008 (antal dagar)

