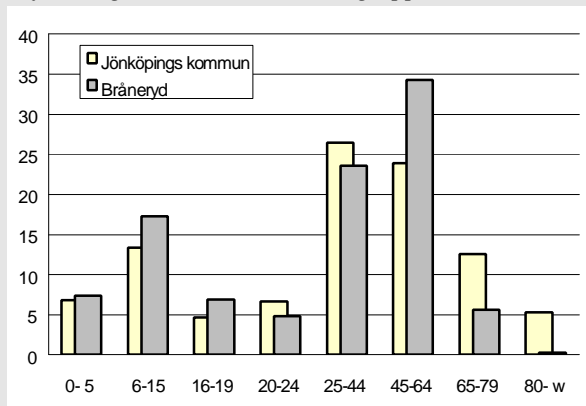
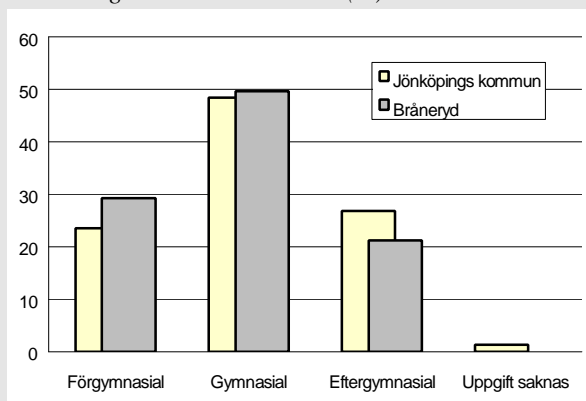


127 BRÅNERYD

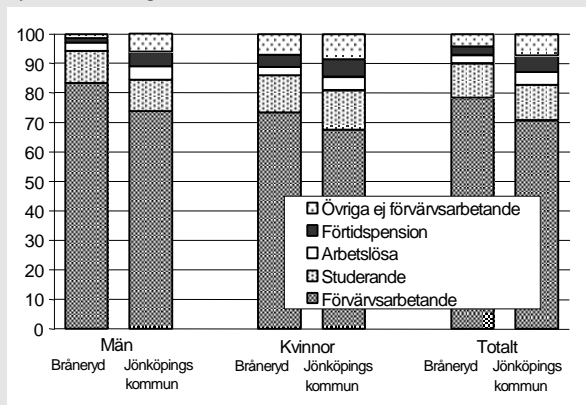
Befolkning – andel i olika åldersgrupper 1999



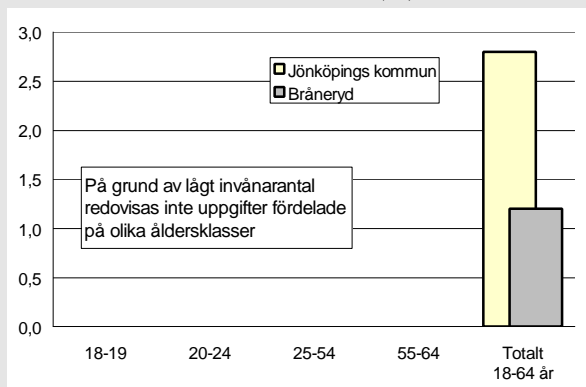
Utbildningsnivå 20-64 år 1998 (%)



Sysselsättning 16-64 år 1998 (%)



Arbetslöshet 18-64 år 2000-10-31 (%)



Sammanfattning

Bråneryd är ett villaområde med en stor andel barnfamiljer och få pensionärer. Förvärsfrekvensen är hög, arbetslösheten låg, den disponibla inkomsten hög och ohälsotalet lågt. Utbildningsnivån är däremot förhållandevis låg. Valdeltagandet är mycket högt.

Befolkning

Områdets befolkning den 31 december 1999 var 394 personer. Befolkningsandelen är högre än genomsnittet i åldersgrupperna 0-19 och 40-64 år. Andelen ensamstående är mycket låg och andelen utlandsfödda är också relativt låg.

Bebyggelse

Bråneryd består av ca 135 småhus.

Utbildning

Utbildningsnivån är relativt låg i förhållande till kommunens genomsnitt.

Sysselsättning

Andelen förvärsarbetande är betydligt högre än genomsnittet.

Arbetslöshet

Den öppna arbetslösheten är mycket låg. Någon åldersindelning redovisas inte på grund av lågt invånarantal.

Inkomster

Den disponibla inkomsten ligger i de flesta fall omkring kommunens genomsnitt.

Socialbidrag

Socialbidraget per person och månad är mycket lågt.

Valdeltagande i kommunvalet

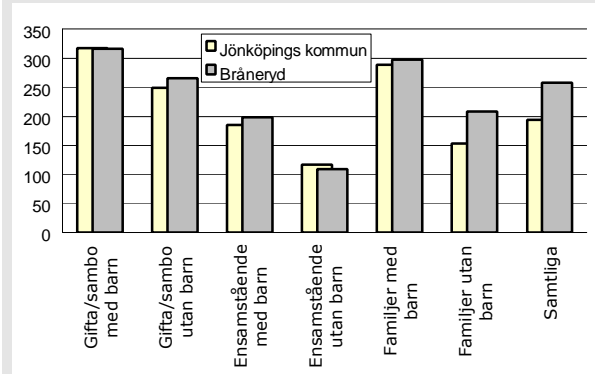
Bråneryd är en del av ett större valdistrikt. Valdeltagandet inom detta distrikt är mycket högt.

Ohälsotal

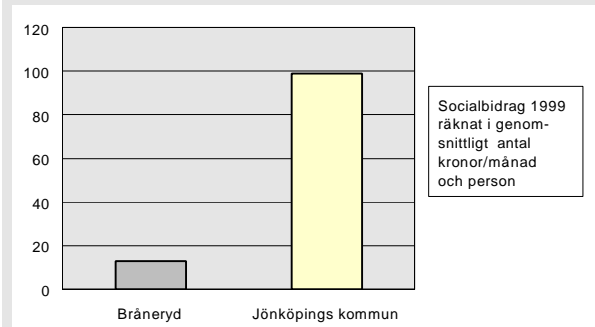
Ohälsotalet är betydligt lägre än kommunens genomsnitt.

	Bråneryd Kommunen	
Andel utlandsfödda 1999:	6,3%	10,1%
Andel ensamstående 20- år 1998:	8%	34%
Förvärvsintensitet 20-64 år 1998:	85,2%	75,0%
Öppen arbetslöshet 18-64 år 2000-10-31:	1,2%	2,8%
Andel i arbetsmarknads-åtgärder 18-64 år:	0,8%	1,8%
Ohälsotal 16-64 år 1999:	31,2	43,0
Rökning under graviditeten 1991-95:	18%	17%
Andel 80 år och äldre med hemtjänst 1999:	0,0%	15,9%
Valdeltagande i kommunvalet 1998:	89%	82%
Familjer med bil 1999:	88%	58%
Antal bränder per 100 inv juli 1996-juni 2000:	1,5	1,3
Inrapporterade trafikolyckor per 100 inv 1995-1999:	2,3	1,7
Anmälda brott per 100 inv 1999:	1,0	10,8
Personer 0-20 år i kontakt med socialtjänsten per 100 inv 1999:	1,6	3,2
Missbrukarvård 18-64 år 1999:	0,0	1,1

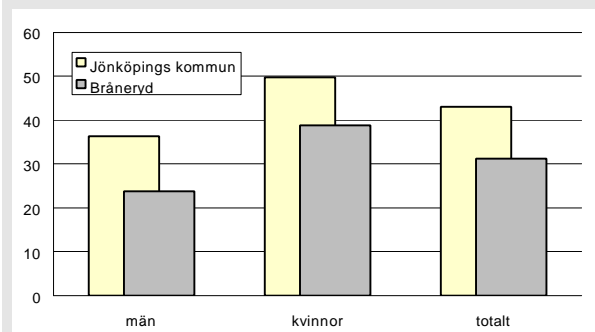
Disponibel inkomst 1998 (tusentals kronor)



Socialbidrag räknat i kronor/invånare och månad 1999



Ohälsotal 1999



Bråneryd i förhållande till Jönköpings kommun

index 100 = kommunens genomsnitt

