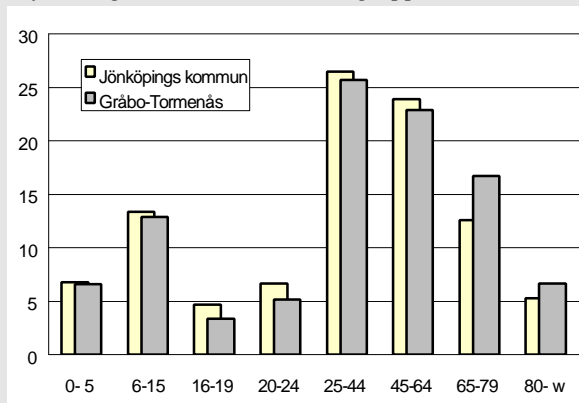
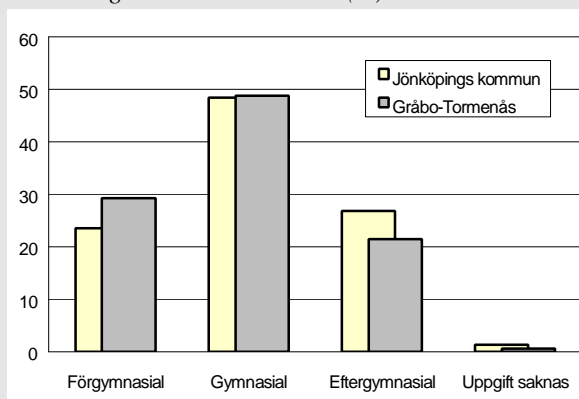


124 GRÅBO - TORMENÅS

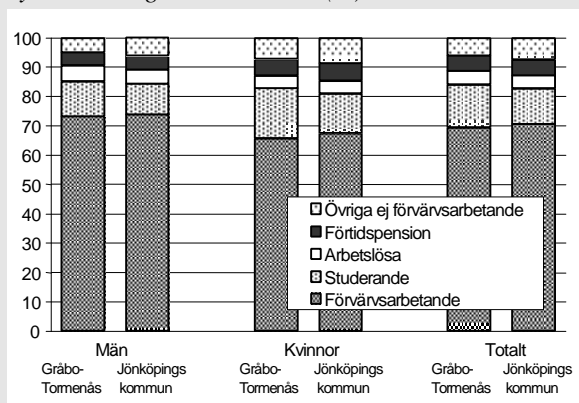
Befolkning – andel i olika åldersgrupper 1999



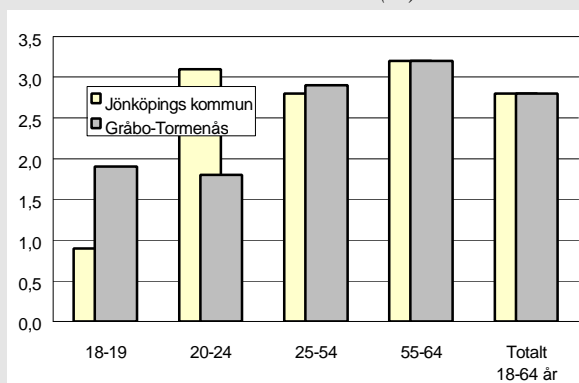
Utbildningsnivå 20-64 år 1998 (%)



Sysselsättning 16-64 år 1998 (%)



Arbetslöshet 18-64 år 2000-10-31 (%)



Sammanfattning

Gråbo-Tormenås är ett område som till stor del motsvarar kommunens genomsnitt. Utbildningsnivån är emellertid relativt låg och ohälsotalet högre än genomsnittet. Området har en relativt stor andel pensionärer.

Befolkning

Områdets befolkning den 31 december 1999 var 3 352 personer. Andelen pensionärer är högre än genomsnittet och andelen i åldersgruppen 16-24 år är lägre.

Bebyggelse

I Gråbo-Tormenås omfattar ca 1 700 lägenheter, varav ca 55% finns i flerbostadshus. Två- och trerumslägenheter dominerar.

Utbildning

Utbildningsnivån är lägre än genomsnittet.

Sysselsättning

Andelen förvärvsarbetande är något högre än genomsnittet. Även andelen studerande är högre.

Arbetslöshet

Den öppna arbetslösheten ligger på genomsnittet i kommunen.

Inkomster

Den disponibla inkomsten ligger generellt något lägre än genomsnittet i samtliga familjekategorier.

Socialbidrag

Socialbidraget per person och månad är ca 60% av kommunens genomsnitt.

Valdeltagande i kommunvalet

Gråbo-Tormenås omfattar två valdistrikt. Valdeltagandet är obetydligt lägre än i kommunen i övrigt. Det är ingen större skillnad i valdeltagandet mellan distrikten.

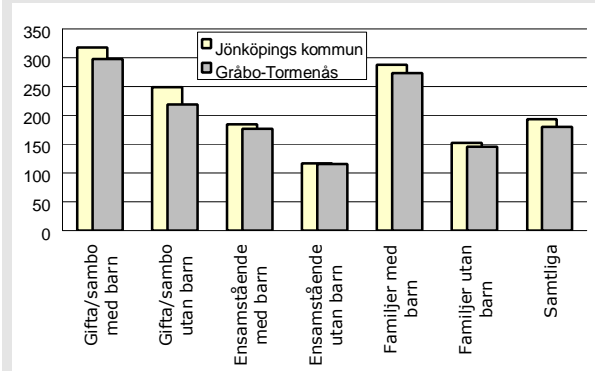
Ohälsotal

Ohälsotalet är högre än genomsnittet både för män och kvinnor.

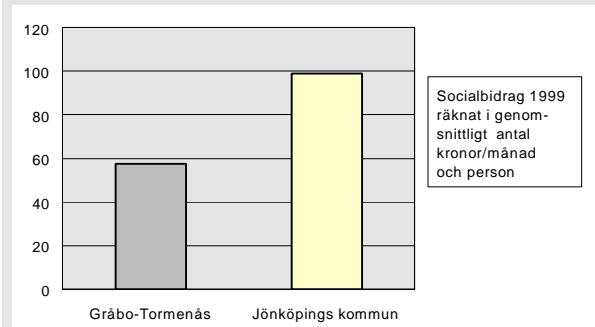
124 GRÅBO - TORMENÅS

	Gråbo-Tormenås	Kommunen
Andel utlandsfödda 1999:	9,5%	10,1%
Andel ensamstående 20- år 1998:	35%	34%
Förvärvsintensitet 20-64 år 1998:	78,6%	75,0%
Öppen arbetslöshet 18-64 år 2000-10-31:	2,8%	2,8%
Andel i arbetsmarknads-åtgärder 18-64 år:	1,5%	1,8%
Ohälsotal 16-64 år 1999:	50,3	43,0
Rökning under graviditeten 1991-95:	22%	17%
Andel 80 år och äldre med hemtjänst 1999:	17,0%	15,9%
Valdeltagande i kommunvalet 1998:	81%	82%
Familjer med bil 1999:	62%	58%
Antal bränder per 100 inv juli 1996-juni 2000:	0,7	1,3
Inrapporterade trafikolyckor per 100 inv 1995-1999:	1,0	1,7
Anmälda brott per 100 inv 1999:	9,0	10,8
Personer 0-20 år i kontakt med socialtjänsten per 100 inv 1999:	4,1	3,2
Missbrukarvård 18-64 år 1999:	1,1	1,1

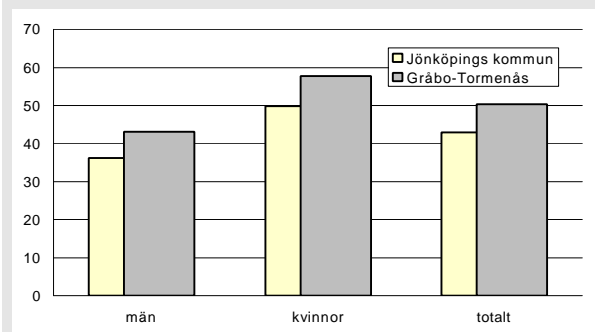
Disponibel inkomst 1998 (tusentals kronor)



Socialbidrag räknat i kronor/invånare och månad 1999



Ohälsotal 1999



Gråbo - Tormenås i förhållande till Jönköpings kommun

index 100 = kommunens genomsnitt

