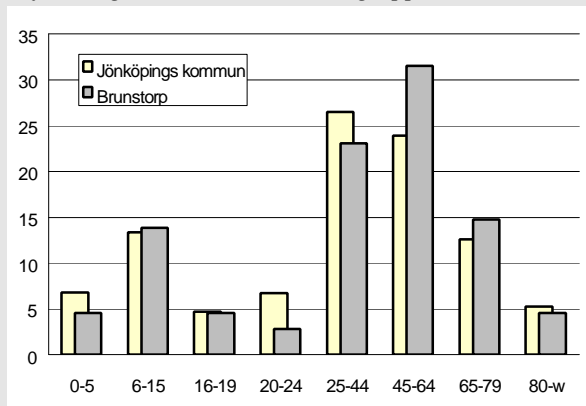
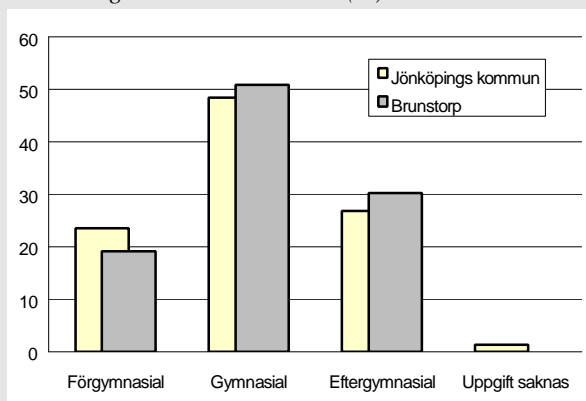


123 BRUNSTORP

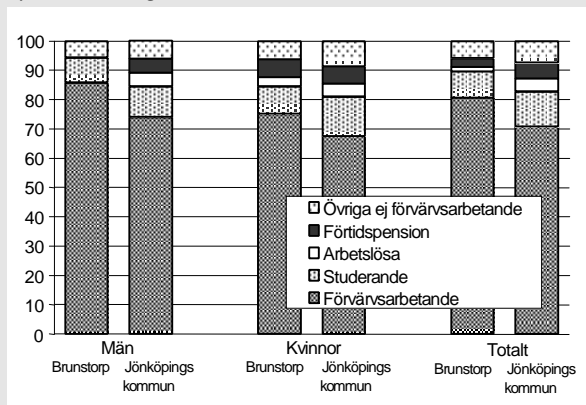
Befolkning – andel i olika åldersgrupper 1999



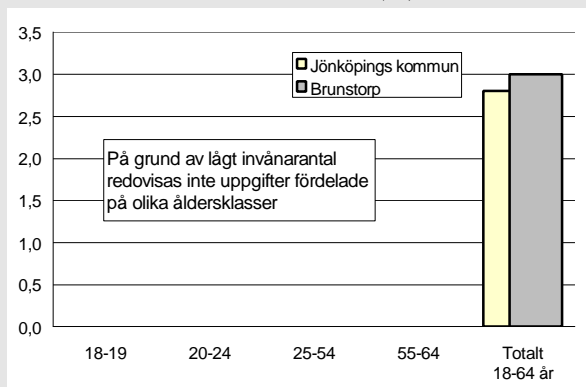
Utbildningsnivå 20-64 år 1998 (%)



Sysselsättning 16-64 år 1998 (%)



Arbetslöshet 18-64 år 2000-10-31 (%)



Sammanfattning

Brunstorp är ett villaområde med en relativt stor del av befolkningen i åldrarna över 50 år. Förvärvsfrekvensen är hög, arbetslösheten låg och den disponibla inkomsten betydligt över genomsnittet. Inget socialbidrag har betalats ut under 1999. Valdeltagandet är mycket högt. Antalet anmälda brott är relativt stort.

Befolkning

Områdets befolkning den 31 december 1999 var 108 personer. Befolkningsandelen är över genomsnittet i åldersgruppen 50-69 år och under i gruppen 20-29 år. Eftersom antalet personer är litet, är det emellertid svårt att göra jämförelser med kommunens genomsnitt. Andelen ensamstående är låg och andelen utlandsfödda är relativt låg.

Bebyggelse

I Brunstorp finns drygt 40 småhus.

Utbildning

Utbildningsnivån ligger något över kommunens genomsnitt.

Sysselsättning

Andelen förvärvsarbetande är relativt stor i förhållande till kommunens genomsnitt. Andelen studerande är lägre.

Arbetslöshet

Den öppna arbetslösheten motsvarar genomsnittet i kommunen. Det finns emellertid mycket få arbetslösa i Brunstorp i antal räknat.

Inkomster

Den disponibla inkomsten ligger betydligt över genomsnittet i samtliga familjekategorier.

Socialbidrag

Inget socialbidrag har betalats ut under 1999.

Valdeltagande i kommunvalet

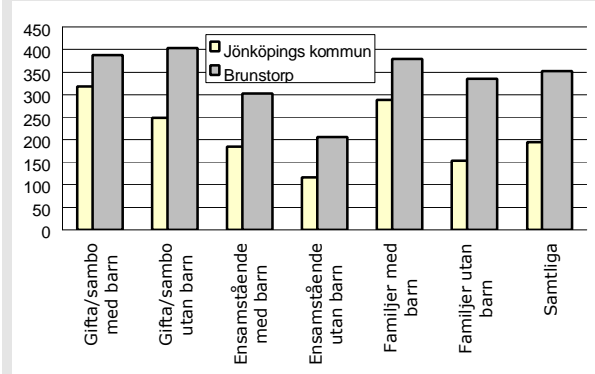
Brunstorp är en del av ett större valdistrikt. Valdeltagandet ligger betydligt över kommunens genomsnitt.

Ohälsotal

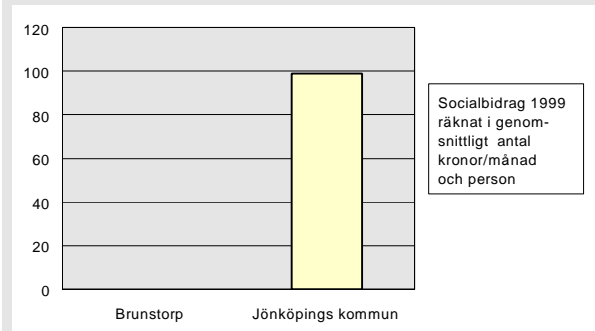
Ohälsotalet ligger totalt sett ungefär på kommunens genomsnitt, men är betydligt högre för kvinnorna och lägre för männen.

	Brunstorp	Kommunen
Andel utlandsfödda 1999:	6,5%	10,1%
Andel ensamstående 20- år 1998:	13%	34%
Förvärvsintensitet 20-64 år 1998:	84,1%	75,0%
Öppen arbetslöshet 18-64 år 2000-10-31:	3,0%	2,8%
Andel i arbetsmarknads-åtgärder 18-64 år:	0,0%	1,8%
Ohälsotal 16-64 år 1999:	45,8	43,0
Rökning under graviditeten 1991-95:	ingen uppgift	17%
Andel 80 år och äldre med hemtjänst 1999:	ingen uppgift	15,9%
Valdeltagande i kommunvalet 1998:	89%	82%
Familjer med bil 1999:	87%	58%
Antal bränder per 100 inv juli 1996-juni 2000:	4,6	1,3
Inrapporterade trafikolyckor per 100 inv 1995-1999:	2,8	1,7
Anmälda brott per 100 inv 1999:	13,9	10,8
Personer 0-20 år i kontakt med socialtjänsten per 100 inv 1999:	0,0	3,2
Missbrukarvård 18-64 år 1999:	0,0	1,1

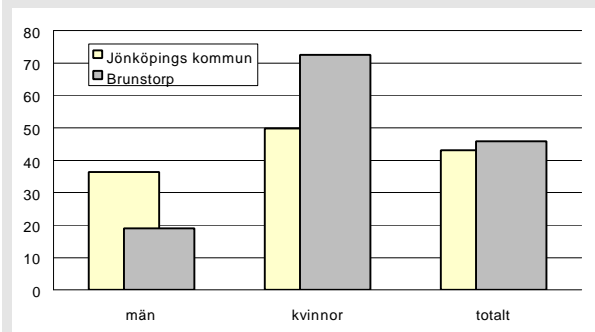
Disponibel inkomst 1998 (tusentals kronor)



Socialbidrag räknat i kronor/invånare och månad 1999



Ohälsotal 1999



Brunstorp i förhållande till Jönköpings kommun

index 100 = kommunens genomsnitt

