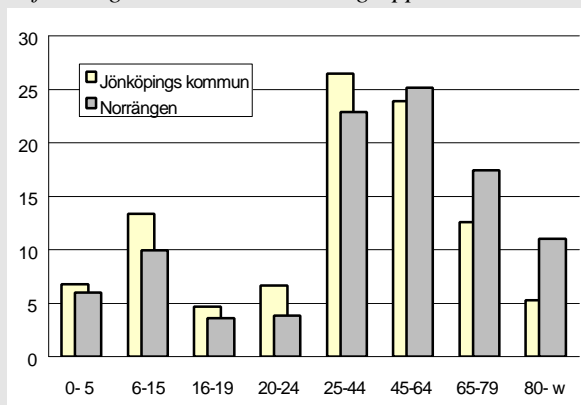
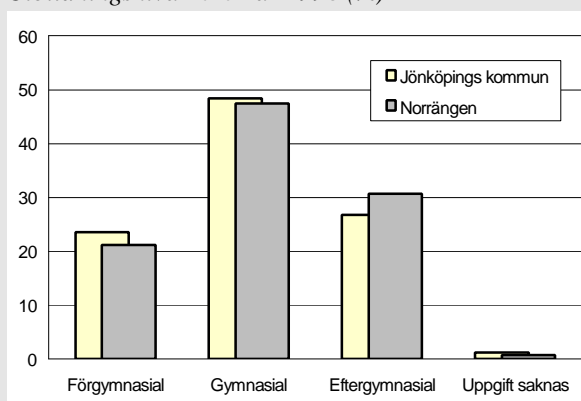


122 NORRÄNGEN

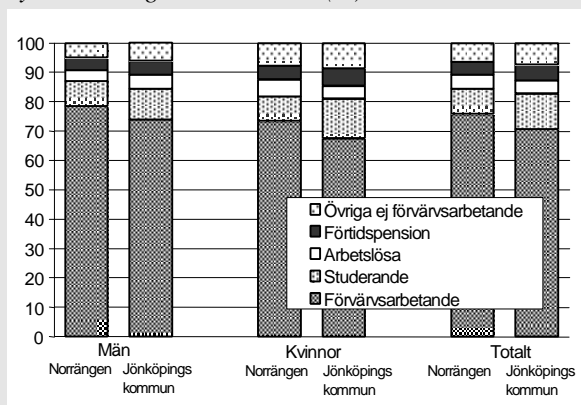
Befolkning – andel i olika åldersgrupper 1999



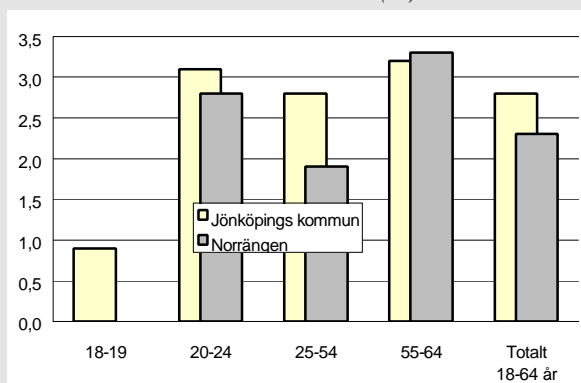
Utbildningsnivå 20-64 år 1998 (%)



Sysselsättning 16-64 år 1998 (%)



Arbetslöshet 18-64 år 2000-10-31 (%)



Sammanfattning

Norrängen är ett område där det bor en hel del pensionärer. Området följer ganska väl kommunens genomsnitt. Utbildningsnivå, förvärvsfrekvens och valdeltagande ligger något högre, disponibel inkomst, arbetslöshet och ohälsotal något lägre. Antalet anmälda brott är emellertid ganska högt.

Befolkning

Områdets befolkning den 31 december 1999 var 1 693 personer. Befolkningsandelen är betydligt lägre än genomsnittet i åldrarna upp till 50 år. Andelen pensionärer är hög. Andelen ensamstående är något lägre än genomsnittet och andelen utlandsfödda är relativt låg.

Bebyggelse

Norrängen omfattar ca 875 lägenheter, där hälften finns i småhus och hälften i flerbostadshus.

Utbildning

Utbildningsnivån är något högre än kommunens genomsnitt.

Sysselsättning

Andelen förvärsarbetande är något högre än genomsnittet. Bland övriga grupper är det framför allt andelen studerande som är lägre.

Arbetslöshet

Den öppna arbetslösheten är lägre än kommunens genomsnitt.

Inkomster

Den disponibla inkomsten är ungefär lika med eller något under kommunens genomsnitt.

Socialbidrag

Socialbidraget per person och månad är mycket lågt.

Valdeltagande i kommunvalet

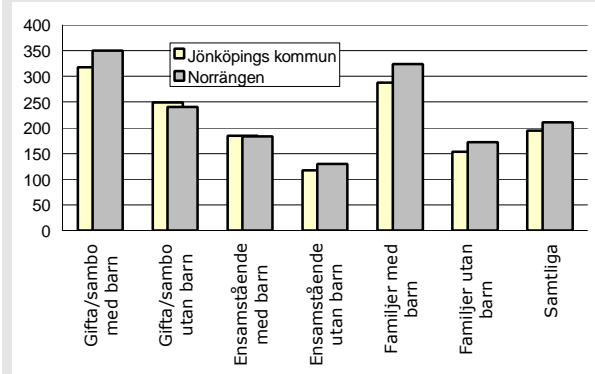
Norrängen omfattar ett helt valdistrikt plus en liten del av ytterligare ett. Valdeltagandet som är något över genomsnittet, är ungefär detsamma i båda distrikten.

Ohälsotal

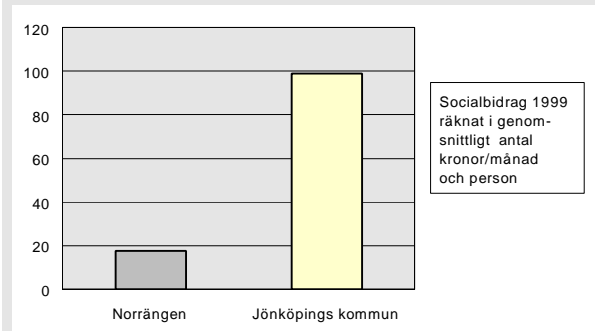
Ohälsotalet ligger ganska lågt både för män och kvinnor.

	Norrängen	Kommunen
Andel utlandsfödda 1999:	5,7%	10,1%
Andel ensamstående 20- år 1998:	30%	34%
Förvärvsintensitet 20-64 år 1998:	79,7%	75,0%
Öppen arbetslöshet 18-64 år 2000-10-31:	2,3%	2,8%
Andel i arbetsmarknadsåtgärder 18-64 år:	1,8%	1,8%
Ohälsotal 16-64 år 1999:	35,5	43,0
Rökning under graviditeten 1991-95:	20%	17%
Andel 80 år och äldre med hemtjänst 1999:	12,7%	15,9%
Valdeltagande i kommunvalet 1998:	84%	82%
Familjer med bil 1999:	70%	58%
Antal bränder per 100 inv juli 1996-juni 2000:	0,9	1,3
Inrapporterade trafikolyckor per 100 inv 1995-1999:	1,3	1,7
Anmälda brott per 100 inv 1999:	11,6	10,8
Personer 0-20 år i kontakt med socialtjänsten per 100 inv 1999:	1,2	3,2
Missbrukarvård 18-64 år 1999:	0,4	1,1

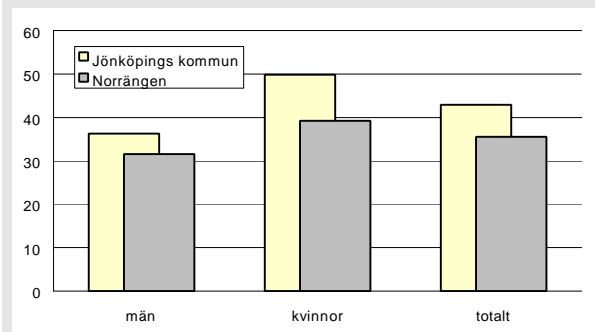
Disponibel inkomst 1998 (tusentals kronor)



Socialbidrag räknat i kronor/invånare och månad 1999



Ohälsotal 1999



Norrängen i förhållande till Jönköpings kommun

index 100 = kommunens genomsnitt

