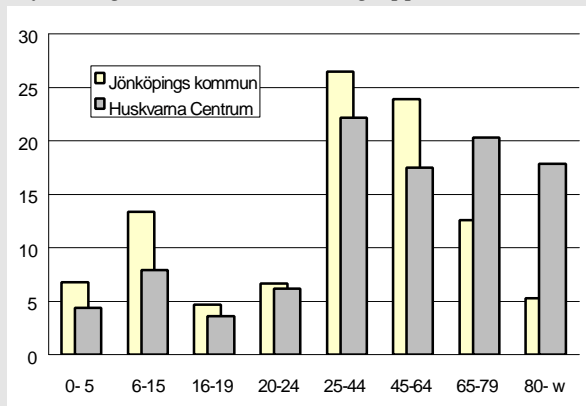
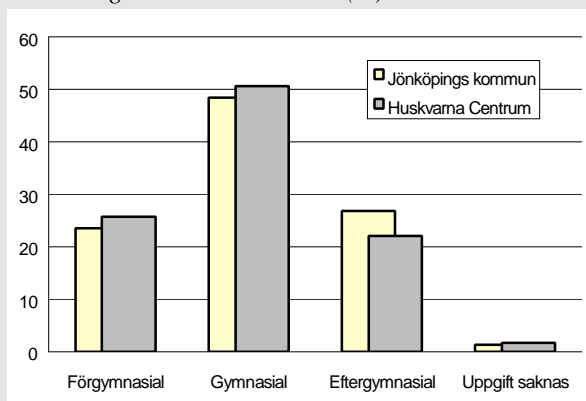


121 HUSKVARNA CENTRUM

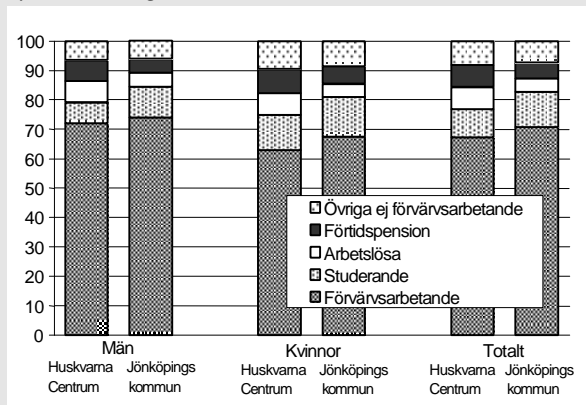
Befolkning – andel i olika åldersgrupper 1999



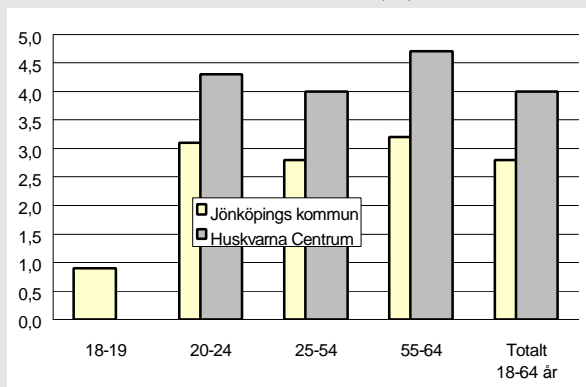
Utbildningsnivå 20-64 år 1998 (%)



Sysselsättning 16-64 år 1998 (%)



Arbetslöshet 18-64 år 2000-10-31 (%)



Sammanfattning

Huskvarna Centrum är ett område där det bor många pensionärer. Bland den övriga befolkningen är den disponibla inkomsten låg, utbildningsnivån låg och arbetslösheten relativt hög. Ohälsotalet är betydligt högre än genomsnittet. Antalet anmälda brott är högt, vilket dock är naturligt i ett centrumområde. Antalet ungdomar som har varit i kontakt med socialtjänsten är mycket högt. Valdeltagandet är ganska lågt.

Befolkning

Områdets befolkning den 31 december 1999 var 3 007 personer. Andelen pensionärer är mycket hög, vilket beror på att det finns flera servicehus och äldreboende i området. Åldersgruppen 20-29 år ligger på kommunens genomsnitt, övriga åldersgrupper betydligt under genomsnittet.

Andelen ensamstående är relativt hög och andelen utlandsfödda motsvarar genomsnittet i kommunen.

Bebyggelse

Huskvarna Centrum har ca 1 900 lägenheter, varav ungefär 85% finns i flerbostadshus. Två- och tre-rumslägenheter dominerar.

Utbildning

Utbildningsnivån ligger under kommunens genomsnitt.

Sysselsättning

Sysselsättningsgraden är något lägre än i kommunen i övrigt.

Arbetslöshet

Den öppna arbetslösheten är ganska hög.

Inkomster

Den disponibla inkomsten är lägre än genomsnittet i samtliga kategorier utom för ensamstående med barn.

Socialbidrag

Socialbidraget per person och månad är något högre än kommunens genomsnitt.

Valdeltagande i kommunvalet

Huskvarna Centrum är uppdelat i två valdistrikt. Valdeltagandet som är relativt lågt är ungefär detsamma i båda distrikten.

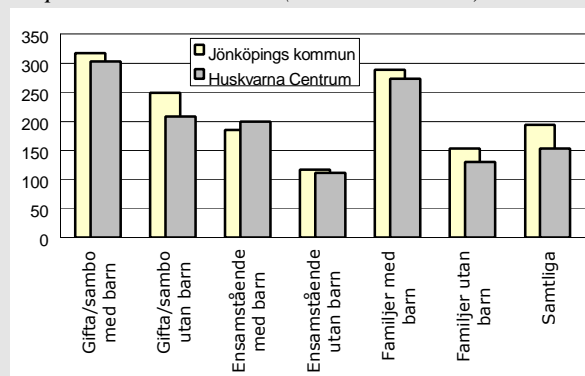
Ohälsotal

Ohälsotalet ligger betydligt över genomsnittet för både män och kvinnor.

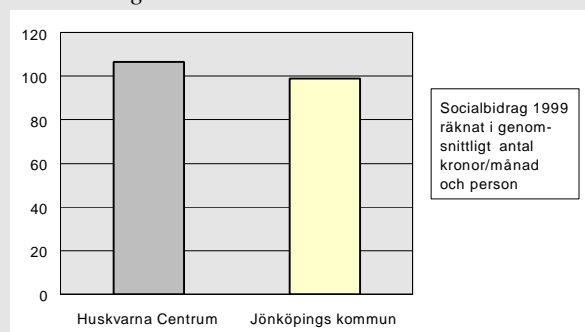
121 HUSKVARNA CENTRUM

	Huskvarna Centrum	Kommunen
Andel utlandsfödda 1999:	10,4%	10,1%
Andel ensamstående 20- år 1998:	52%	34%
Förvärvsintensitet 20-64 år 1998:	71,2%	75,0%
Öppen arbetslöshet 18-64 år 2000-10-31:	4,0%	2,8%
Andel i arbetsmarknads-åtgärder 18-64 år:	2,6%	1,8%
Ohälsotal 16-64 år 1999:	56,8	43,0
Rökning under graviditeten 1991-95:	12%	17%
Andel 80 år och äldre med hemtjänst 1999:	11,2%	15,9%
Valdeltagande i kommunvalet 1998:	75%	82%
Familjer med bil 1999:	42%	58%
Antal bränder per 100 inv juli 1996-juni 2000:	2,5	1,3
Inrapporterade trafikolyckor per 100 inv 1995-1999:	3,7	1,7
Anmälda brott per 100 inv 1999:	20,6	10,8
Personer 0-20 år i kontakt med socialtjänsten per 100 inv 1999:	10,7	3,2
Missbrukarvård 18-64 år 1999:	1,7	1,1

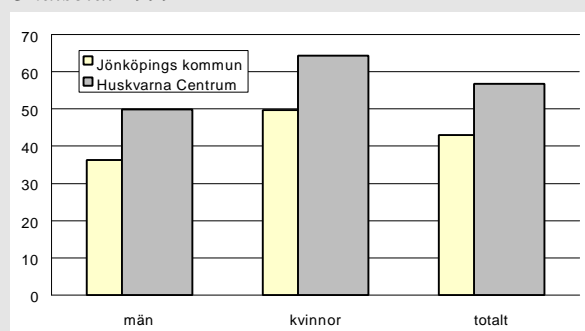
Disponibel inkomst 1998 (tusentals kronor)



Socialbidrag räknat i kronor/invånare och månad 1999



Ohälsotal 1999



Huskvarna Centrum i förhållande till Jönköpings kommun

index 100 = kommunens genomsnitt

