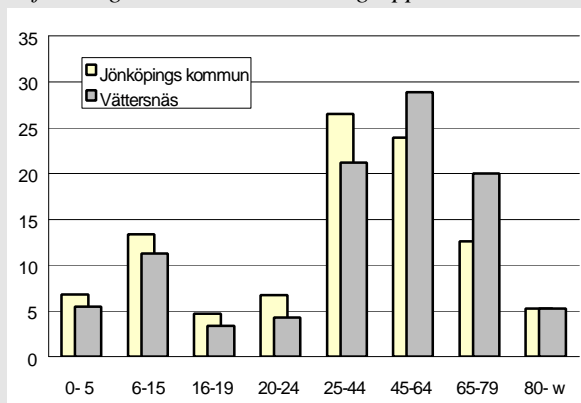
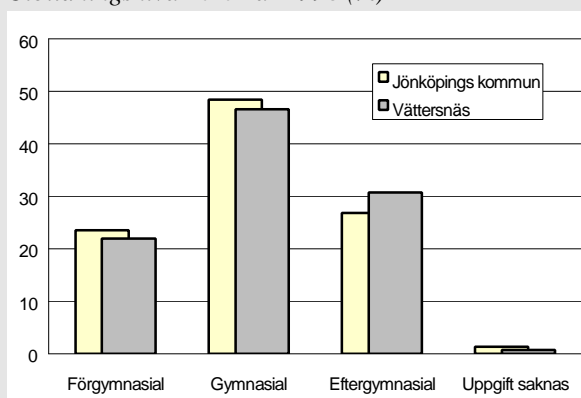


117 VÄTTERSNÄS

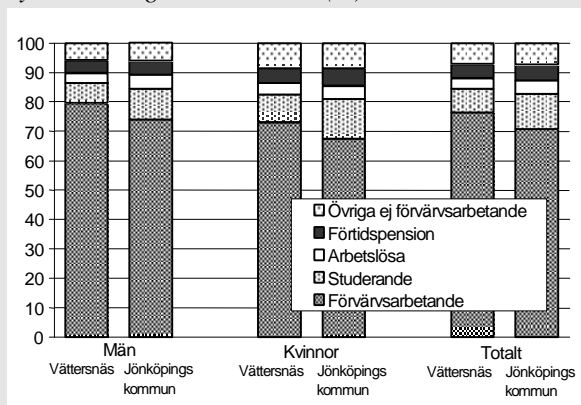
Befolkning – andel i olika åldersgrupper 1999



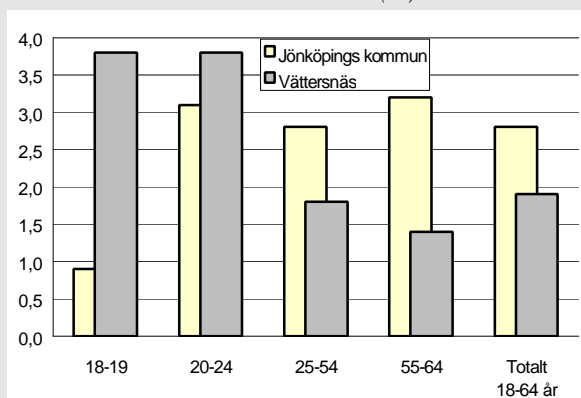
Utbildningsnivå 20-64 år 1998 (%)



Sysselsättning 16-64 år 1998 (%)



Arbetslöshet 18-64 år 2000-10-31 (%)



Sammanfattning

Vättersnäs är ett område med en hög andel av befolkningen i åldrarna över 45 år. Området ligger över genomsnittet avseende utbildningsnivå, inkomster, förvärvsfrekvens och valdeltagande. Ohälsotal och arbetslöshet är relativt låga.

Befolkning

Områdets befolkning den 31 december 1999 var 1 552 personer. Befolkningsandelen är lägre än genomsnittet i åldrarna upp till 45 år, däröver är andelen betydligt högre än genomsnittet. Andelen utlandsfödda är lägre än genomsnittet.

Bebyggelse

Vättersnäs omfattar knappt 800 lägenheter, varav ungefär hälften är småhus. I flerbostadshusen dominerar två- och tre rumslägenheter.

Utbildning

Utbildningsnivån är något högre än kommunens genomsnitt.

Sysselsättning

Andelen förvärvsarbetande är över genomsnittet. Bland övriga grupper är andelen studerande relativt låg.

Arbetslöshet

Den öppna arbetslösheten är lägre än genomsnittet med undantag för ungdomsarbetslösheten. Antalet ungdomar är dock inte så stort.

Inkomster

Den disponibla inkomsten är högre än genomsnittet för samtliga hushållskategorier.

Socialbidrag

Socialbidraget per person och månad är ca 1/5 av kommunens genomsnitt.

Valdeltagande i kommunvalet

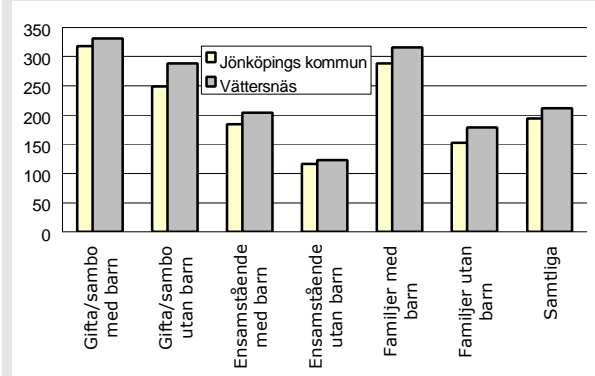
Valdeltagandet är högre än genomsnittet.

Ohälsotal

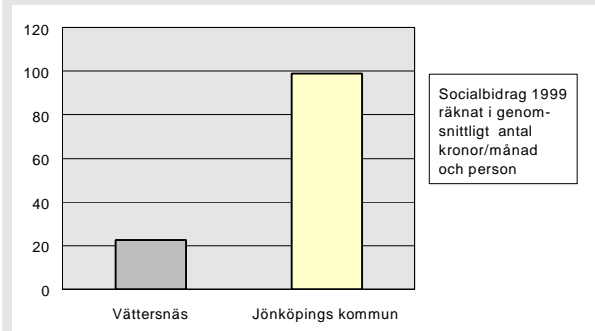
Ohälsotalet är något lägre än kommunens genomsnitt för både män och kvinnor.

	Vättersnäs	Kommunen
Andel utlandsfödda 1999:	7,0%	10,1%
Andel ensamstående 20- år 1998:	33%	34%
Förvärvsintensitet 20-64 år 1998:	80,2%	75,0%
Öppen arbetslöshet 18-64 år 2000-10-31:	1,9%	2,8%
Andel i arbetsmarknads-åtgärder 18-64 år:	0,8%	1,8%
Ohälsotal 16-64 år 1999:	37,6	43,0
Rökning under graviditeten 1991-95:	17%	17%
Andel 80 år och äldre med hemtjänst 1999:	22,9%	15,9%
Valdeltagande i kommunvalet 1998:	85%	82%
Familjer med bil 1999:	67%	58%
Antal bränder per 100 inv juli 1996-juni 2000:	0,8	1,3
Inrapporterade trafikolyckor per 100 inv 1995-1999:	1,0	1,7
Anmälda brott per 100 inv 1999:	4,0	10,8
Personer 0-20 år i kontakt med socialtjänsten per 100 inv 1999:	1,2	3,2
Missbrukarvård 18-64 år 1999:	1,5	1,1

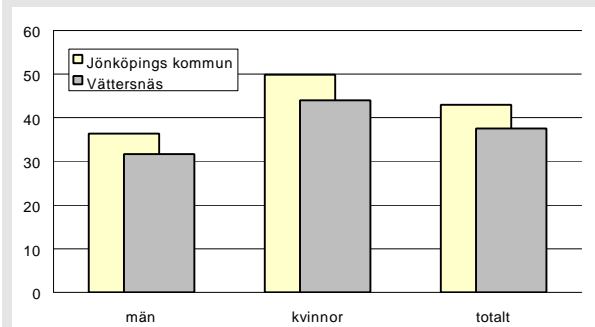
Disponibel inkomst 1998 (tusentals kronor)



Socialbidrag räknat i kronor/invånare och månad 1999



Ohälsotal 1999



Vättersnäs i förhållande till Jönköpings kommun

index 100 = kommunens genomsnitt

