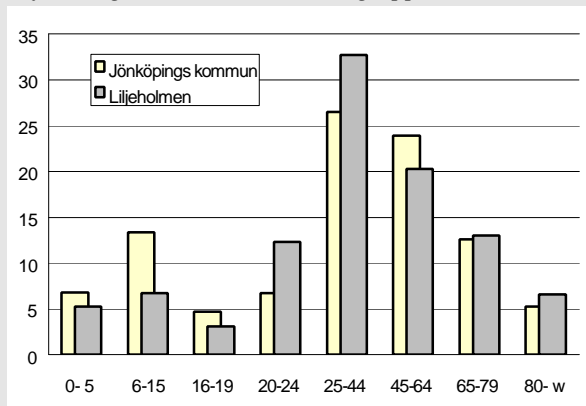
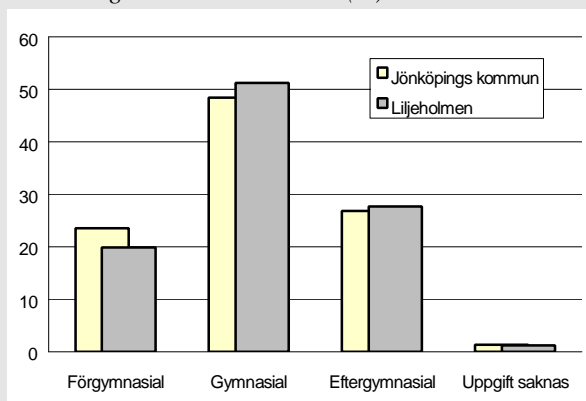


112 LILJEHOLMEN

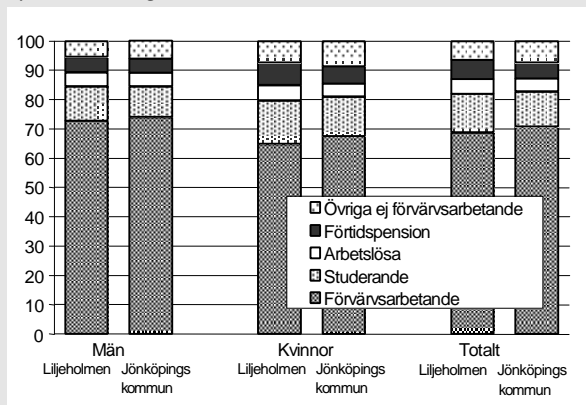
Befolkning – andel i olika åldersgrupper 1999



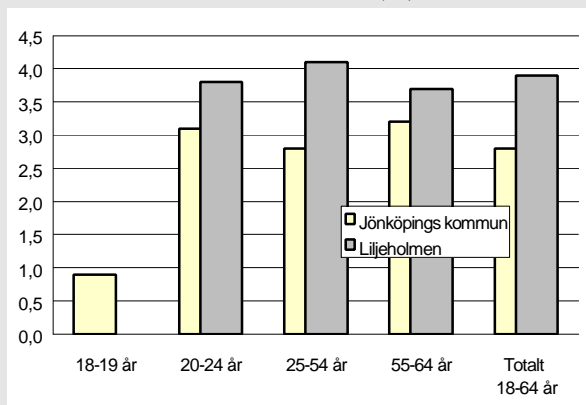
Utbildningsnivå 20-64 år 1998 (%)



Sysselsättning 16-64 år 1998 (%)



Arbetslöshet 18-64 år 2000-10-31 (%)



Sammanfattning

Liljeholmen är ett relativt centralt beläget område med nästan enbart flerbostadshus. Det bor många unga i området och andelen ensamstående är hög, vilket bl a avspeglas i relativt låg disponibel inkomst. Arbetslösheten och ohälsotalet är ganska höga och det är många ungdomar som har varit i kontakt med socialtjänsten. Valdeltagandet är relativt lågt. I övrigt följer området i stort sett kommunens genomsnitt.

Befolkning

Områdets totala befolkning den 31 december 1999 var 3 245 personer. Befolkningsandelen är betydligt högre än genomsnittet i åldrarna 20-34 år och betydligt lägre i grupperna under 20 år. Andelen ensamstående är hög och andelen utlandsfödda följer kommunens genomsnitt.

Bebyggelse

Liljeholmen omfattar drygt 2 000 lägenheter. Bebyggelsen består nästan enbart av flerbostadshus med i första hand två- och tre rumslägenheter.

Utbildning

Utbildningsnivån är obetydligt högre än kommunens genomsnitt.

Sysselsättning

Sysselsättningsstrukturen motsvarar ungefär kommunens genomsnitt med en något högre andel av dels studerande dels förtidspensionerade kvinnor.

Arbetslöshet

Arbetslösheten är högre än genomsnittet.

Inkomster

Den disponibla inkomsten är lägre än genomsnittet i samtliga familjekategorier utom för ensamstående utan barn.

Socialbidrag

Socialbidraget per person och månad är något lägre än kommunens genomsnitt.

Valdeltagande i kommunvalet

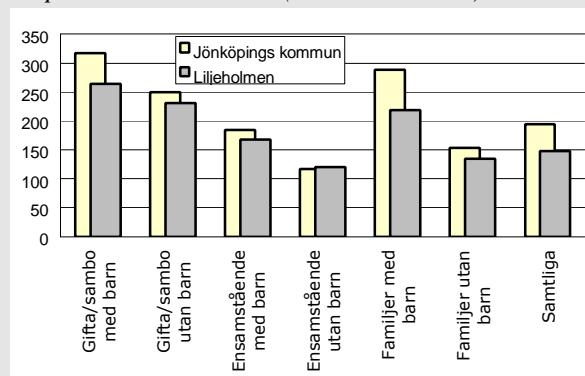
Liljeholmen består av delar av två valdistrikt. Valdeltagandet som varierar något mellan de två valdistrikten är betydligt lägre än genomsnittet.

Ohälsotal

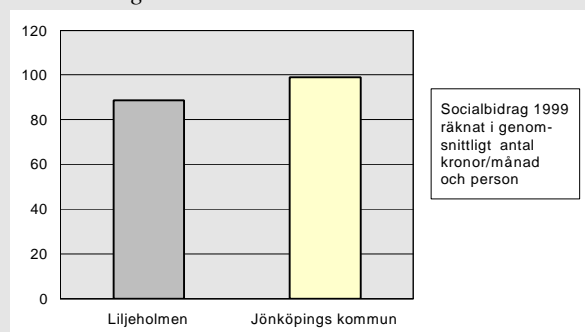
Ohälsotalet är högre än kommunens genomsnitt, särskilt bland kvinnorna.

	Liljeholmen	Kommunen
Andel utlandsfödda 1999:	9,9%	10,1%
Andel ensamstående 20- år 1998:	60%	34%
Förvärvsintensitet 20-64 år 1998:	71,2%	75,0%
Öppen arbetslöshet 18-64 år 2000-10-31:	3,9%	2,8%
Andel i arbetsmarknads-åtgärder 18-64 år:	1,7%	1,8%
Ohälsotal 16-64 år 1999:	53,6	43,0
Rökning under graviditeten 1991-95:	22%	17%
Andel 80 år och äldre med hemtjänst 1999:	22,5%	15,9%
Valdeltagande i kommunvalet 1998:	75%	82%
Familjer med bil 1999:	43%	58%
Antal bränder per 100 inv juli 1996-juni 2000:	0,8	1,3
Inrapporterade trafikolyckor per 100 inv 1995-1999:	1,6	1,7
Anmälda brott per 100 inv 1999:	10,6	10,8
Personer 0-20 år i kontakt med socialtjänsten per 100 inv 1999:	6,0	3,2
Missbrukarvård 18-64 år 1999:	1,3	1,1

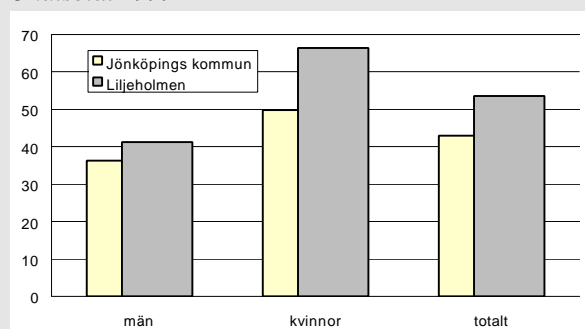
Disponibel inkomst 1998 (tusentals kronor)



Socialbidrag räknat i kronor/invånare och månad 1999



Ohälsotal 1999



Liljeholmen i förhållande till Jönköpings kommun

index 100 = kommunens genomsnitt

