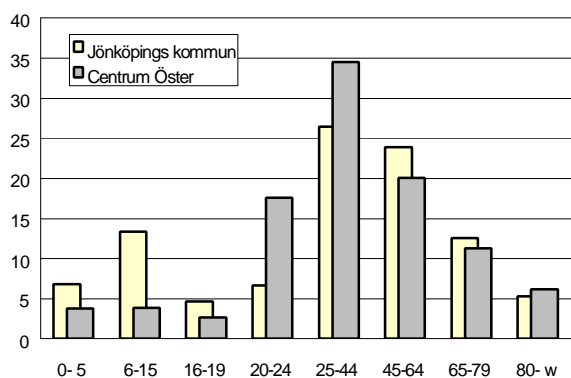
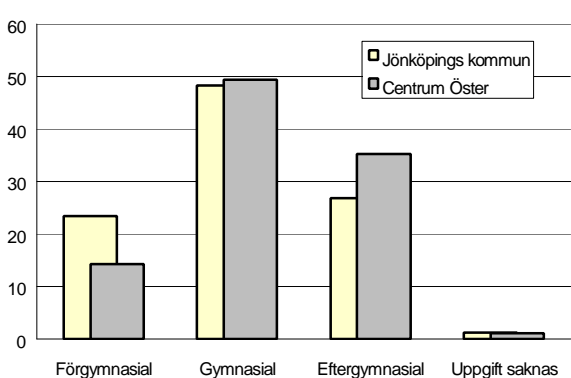


# 111 CENTRUM ÖSTER

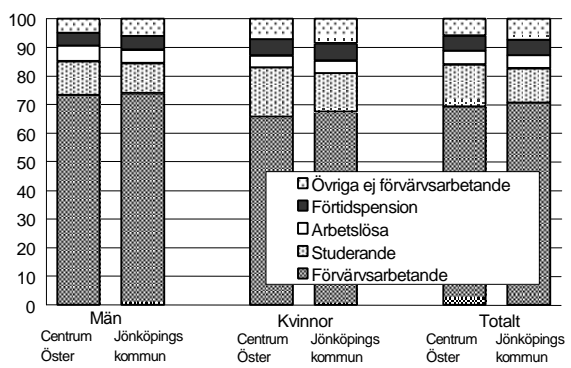
Befolkning – andel i olika åldersgrupper 1999



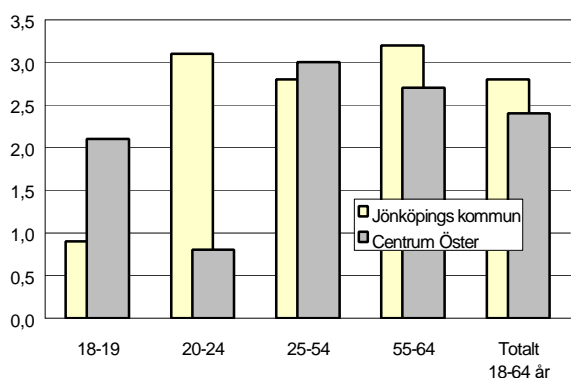
Utbildningsnivå 20-64 år 1998 (%)



Sysselsättning 16-64 år 1998 (%)



Arbetslöshet 18-64 år 2000-10-31 (%)



## Sammanfattning

Centrum Öster är ett centrumområde med en stor andel ensamstående. Många av dessa är unga, vilket bl a avspeglas i en hög utbildningsnivå. Området avviker i övrigt inte särskilt mycket från kommunens genomsnitt utom på ett par punkter. Antalet anmälda brott och trafikolyckor ligger betydligt över genomsnittet, vilket är naturligt i ett centrumområde.

## Befolkning

Befolkningen den 31 december 1999 var 3 195 personer. Befolkningsandelen är betydligt högre än genomsnittet i åldrarna 20-29 år. Andelen ensamstående är hög och andelen utlandsfödda är något högre än kommunens genomsnitt.

## Bebyggelse

Centrum Öster omfattar ca 1 900 lägenheter. I området finns nästan enbart flerbostadshus med i första hand 2- och 3-rumslägenheter.

## Utbildning

Utbildningsnivån är betydligt högre än kommunens genomsnitt.

## Sysselsättning

Sysselsättningsstrukturen motsvarar ungefär kommunens genomsnitt men med en något större andel studerande.

## Arbetslöshet

Arbetslösheten är lägre än kommunens genomsnitt.

## Inkomster

Den disponibla inkomsten ligger ungefär på kommunens genomsnitt för de olika kategorierna. Eftersom andelen ensamstående är hög, blir den disponibla inkomsten för samtliga lägre än genomsnittet.

## Socialbidrag

Socialbidraget per månad och person motsvarar kommunens genomsnitt.

## Valdeltagande i kommunvalet

Centrum Öster omfattar flera valdistrikt. Valdeltagandet som är lägre än genomsnittet, ligger på ungefär samma nivå i samtliga distrikt.

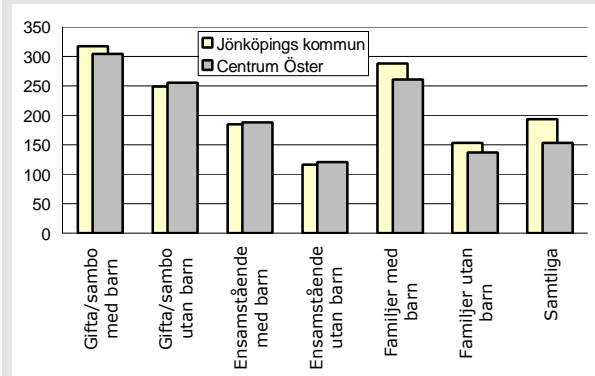
## Ohälsotal

Ohälsotalet är totalt sett något lägre än genomsnittet. Det är enbart männens ohälsotal som är lägre, medan kvinnornas är ungefär lika.

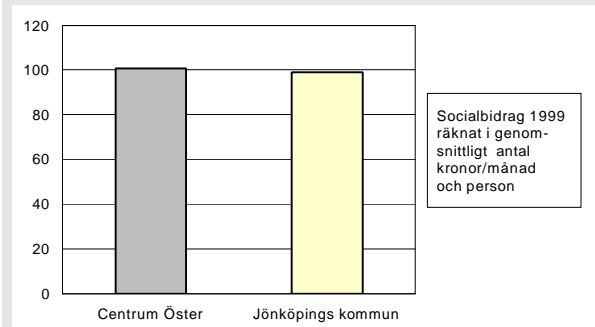
# 111 CENTRUM ÖSTER

	Centrum Öster	Kommunen
Andel utlandsfödda 1999:	10,9%	10,1%
Andel ensamstående 20- år 1998:	62%	34%
Förvärvsintensitet 20-64 år 1998:	71,5%	75,0%
Öppen arbetslöshet 18-64 år 2000-10-31:	2,4%	2,8%
Andel i arbetsmarknads-åtgärder 18-64 år:	1,9%	1,8%
Ohälsotal 16-64 år 1999:	39,4	43,0
Rökning under graviditeten 1991-95:	19%	17%
Andel 80 år och äldre med hemtjänst 1999:	17,6%	15,9%
Valdeltagande i kommunvalet 1998:	76%	82%
Familjer med bil 1999:	38%	58%
Antal bränder per 100 inv juli 1996-juni 2000:	2,5	1,3
Inrapporterade trafikolyckor per 100 inv 1995-1999:	7,1	1,7
Anmälda brott per 100 inv 1999:	39,2	10,8
Personer 0-20 år i kontakt med socialtjänsten per 100 inv 1999:	3,1	3,2
Missbrukarvård 18-64 år 1999:	1,4	1,1

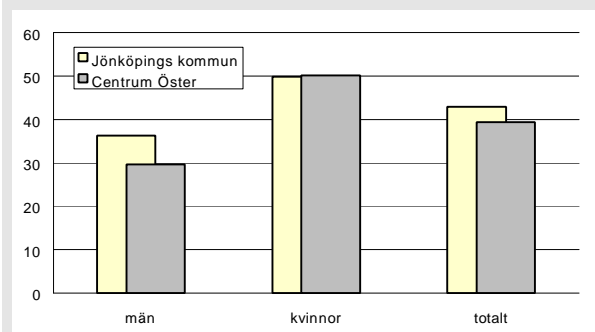
Disponibel inkomst 1998 ( tusentals kronor)



Socialbidrag räknat i kronor/invånare och månad 1999



Ohälsotal 1999



Centrum Öster i förhållande till Jönköpings kommun

index 100 = kommunens genomsnitt

