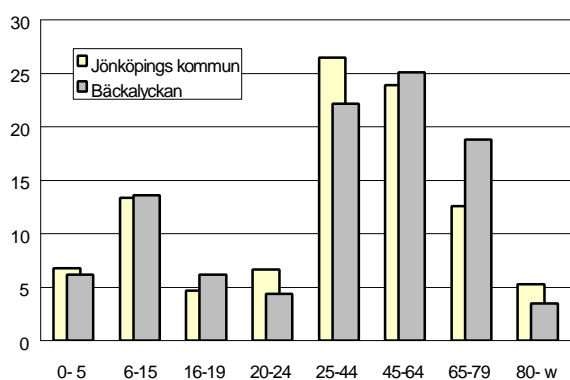
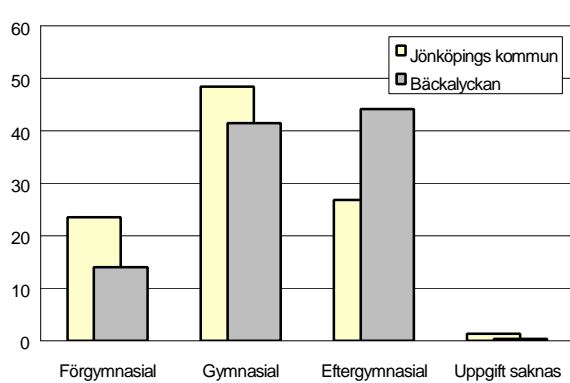


213 BÄCKALYCKAN

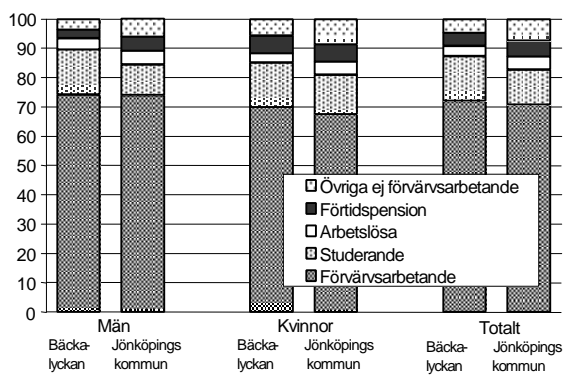
Befolkning – andel i olika åldersgrupper 1999



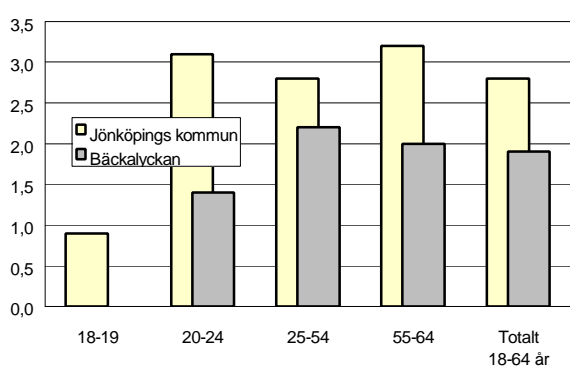
Utbildningsnivå 20-64 år 1998 (%)



Sysselsättning 16-64 år 1998 (%)



Arbetslöshet 18-64 år 2000-10-31 (%)



Sammanfattning

Bäckalyckan är ett område med både villor och flerbostadshus. I området bor en del barnfamiljer med barn i tonåren. Andelen pensionärer är relativt hög. Området skiljer sig från kommunens genomsnitt genom en mycket hög utbildningsnivå, hög disponibel inkomst, låg arbetslöshet och lågt ohälsotal. Valdeltagandet är mycket högt.

Befolkning

Områdets befolkning den 31 december 1999 var 1 477 personer. Befolkningsandelen är högre än genomsnittet i åldersgrupperna 15-19, 40-49 samt 65-79 år. Åldersgruppen 20-39 år är däremot underrepresenterad. Andelen ensamstående är relativt låg och även andelen utlandsfödda är under genomsnittet.

Bebyggelse

I Bäckalyckan omfattar ca 600 lägenheter, varav drygt hälften finns i flerbostadshus.

Utbildning

Utbildningsnivån ligger avsevärt högre än kommunens genomsnitt.

Sysselsättning

Andelen förovararbetande ligger något över genomsnittet. Andelen studerande är relativt hög.

Arbetslöshet

Den öppna arbetslösheten är ungefär hälften av kommunens genomsnitt.

Inkomster

Den disponibla inkomsten ligger genomgående över genomsnittet i samtliga familjekategorier.

Socialbidrag

Socialbidraget per person och månad är ca 20% av kommunens genomsnitt.

Valdeltagande i kommunvalet

Bäckalyckan är en del av ett större valdistrikt. Valdeltagandet är högt.

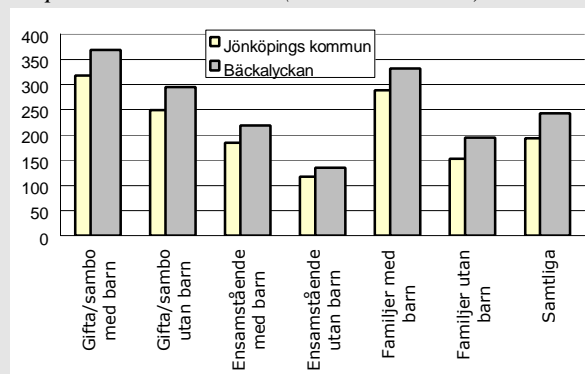
Ohälsotal

Ohälsotalet är lägre än genomsnittet.

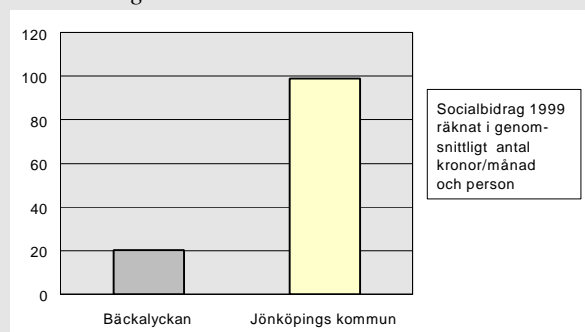
213 BÄCKALYCKAN

	Bäckalyckan	Kommunen
Andel utlandsfödda 1999:	7,4%	10,1%
Andel ensamstående 20- år 1998:	26%	34%
Förvärvsintensitet 20-64 år 1998:	78,2%	75,0%
Öppen arbetslöshet 18-64 år 2000-10-31:	1,9%	2,8%
Andel i arbetsmarknads-åtgärder 18-64 år:	0,9%	1,8%
Ohälsotal 16-64 år 1999:	35,6	43,0
Rökning under graviditeten 1991-95:	5%	17%
Andel 80 år och äldre med hemtjänst 1999:	11,5%	15,9%
Valdeltagande i kommunvalet 1998:	88%	82%
Familjer med bil 1999:	62%	58%
Antal bränder per 100 inv juli 1996-juni 2000:	0,9	1,3
Inrapporterade trafikolyckor per 100 inv 1995-1999:	2,0	1,7
Anmälda brott per 100 inv 1999:	6,4	10,8
Personer 0-20 år i kontakt med socialtjänsten per 100 inv 1999:	2,0	3,2
Missbrukarvård 18-64 år 1999:	0,6	1,1

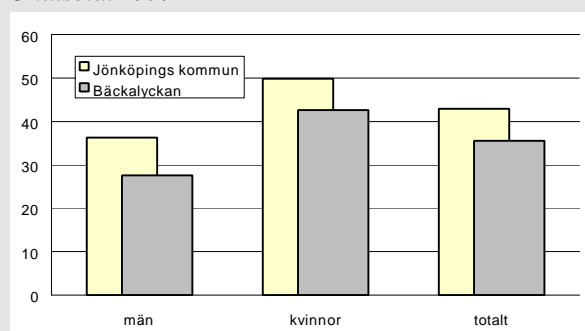
Disponibel inkomst 1998 (tusentals kronor)



Socialbidrag räknat i kronor/invånare och månad 1999



Ohälsotal 1999



Bäckalyckan i förhållande till Jönköpings kommun

index 100 = kommunens genomsnitt

