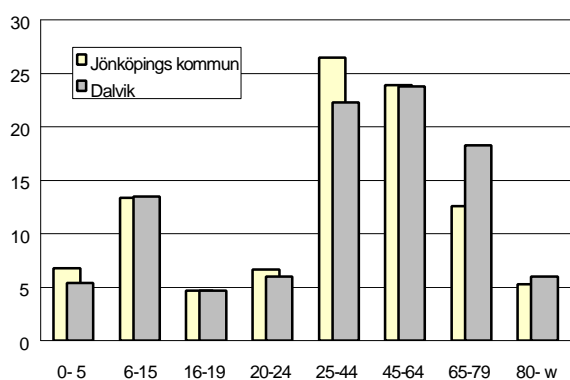
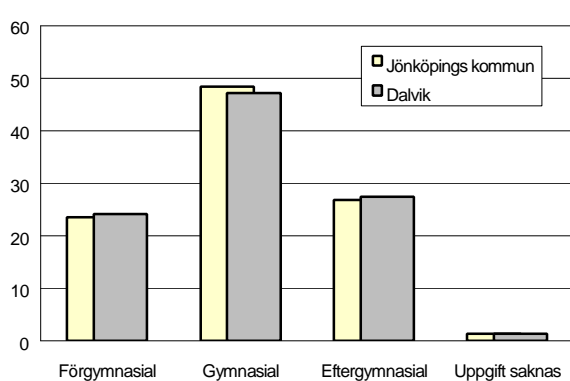


222 DALVIK

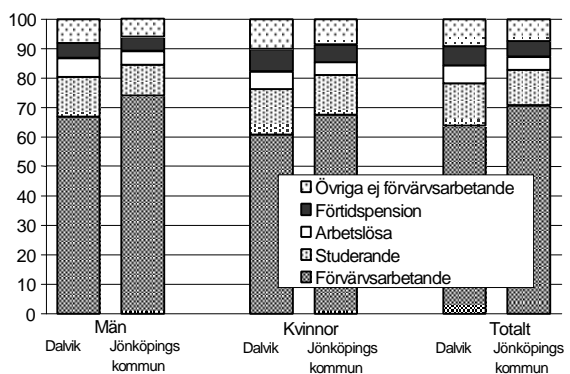
Befolkning – andel i olika åldersgrupper 1999



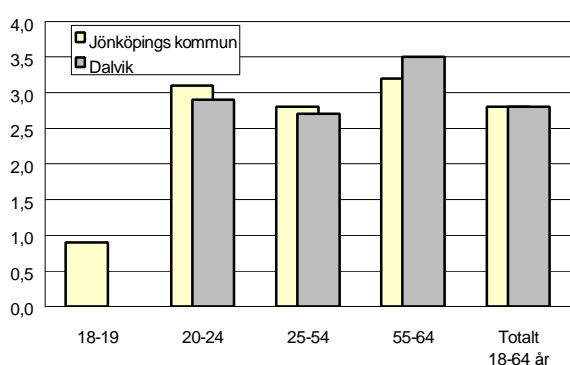
Utbildningsnivå 20-64 år 1998 (%)



Sysselsättning 16-64 år 1998 (%)



Arbetslöshet 18-64 år 2000-10-31 (%)



Sammanfattning

Dalvik består till stor del av flerbostadshus. Andelen pensionärer är relativt hög och andelen utlandsfödda är också ganska hög. Området motsvarar kommunens genomsnitt avseende utbildningsnivå och arbetslöshet, medan däremot förvärvsfrekvens och disponibel inkomst är ganska låga. Ohälsotalet ligger över genomsnittet och socialbidragsberoendet är högt.

Befolkning

Områdets befolkning den 31 december 1999 var 1 747 personer. Befolkningsandelen är högre än genomsnittet i åldersgruppen 60 år och äldre, dvs det finns en hög andel pensionärer. Andelen ensamstående är något högre än genomsnittet. Även andelen utlandsfödda är högre.

Bebyggelse

Dalvik omfattar ca 900 lägenheter. Av dessa finns drygt 80% i flerbostadshus. Trerumslägenheter dominerar.

Utbildning

Utbildningsnivån ligger ungefär på kommunens genomsnitt.

Sysselsättning

Andelen förvärvsarbetande är under genomsnittet. Bland de som inte är förvärvsarbetande ligger samtliga grupper högre, särskilt andelen studerande.

Arbetslöshet

Den öppna arbetslösheten ligger på samma nivå som kommunen i övrigt. I åldersgruppen 55-64 år är den dock något högre.

Inkomster

Den disponibla inkomsten ligger generellt under kommunens genomsnitt.

Socialbidrag

Socialbidraget per person och månad ligger ca 60% över genomsnittet.

Valdeltagande i kommunvalet

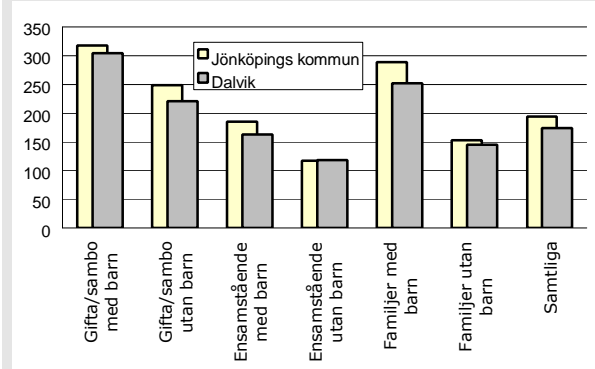
Dalvik består av flera valdistrikt. Valdeltagandet ligger något under kommunens genomsnitt.

Ohälsotal

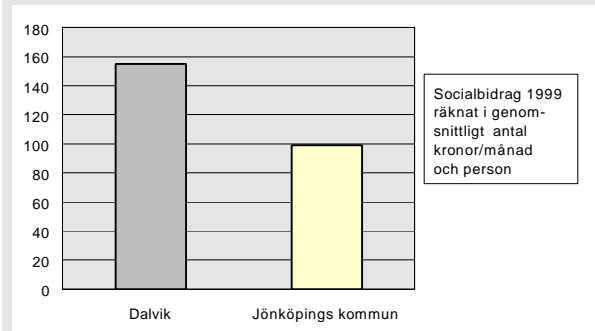
Ohälsotalet ligger totalt sett något över genomsnittet. Det är emellertid endast männens som är högre, kvinnornas motsvarar ungefär kommunens genomsnitt.

	Dalvik	Kommunen
Andel utlandsfödda 1999:	13,5%	10,1%
Andel ensamstående 20- år 1998:	38%	34%
Förvärvsintensitet 20-64 år 1998:	68,2%	75,0%
Öppen arbetslöshet 18-64 år 2000-10-31:	2,8%	2,8%
Andel i arbetsmarknads-åtgärder 18-64 år:	2,9%	1,8%
Ohälsotal 16-64 år 1999:	47,7	43,0
Rökning under graviditeten 1991-95:	21%	17%
Andel 80 år och äldre med hemtjänst 1999:	23,8%	15,9%
Valdeltagande i kommunvalet 1998:	81%	82%
Familjer med bil 1999:	52%	58%
Antal bränder per 100 inv juli 1996-juni 2000:	0,3	1,3
Inrapporterade trafikolyckor per 100 inv 1995-1999:	0,3	1,7
Anmälda brott per 100 inv 1999:	6,7	10,8
Personer 0-20 år i kontakt med socialtjänsten per 100 inv 1999:	3,9	3,2
Missbrukarvård 18-64 år 1999:	1,8	1,1

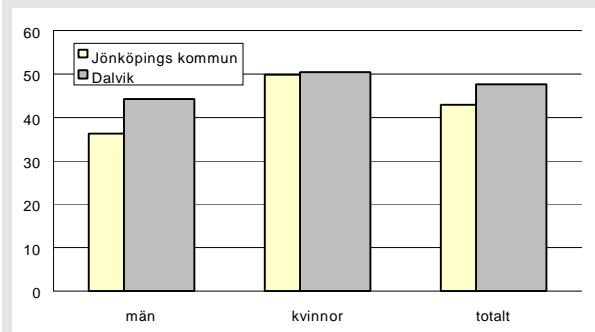
Disponibel inkomst 1998 (tusentals kronor)



Socialbidrag räknat i kronor/invånare och månad 1999



Ohälsotal 1999



Dalvik i förhållande till Jönköpings kommun

index 100 = kommunens genomsnitt

