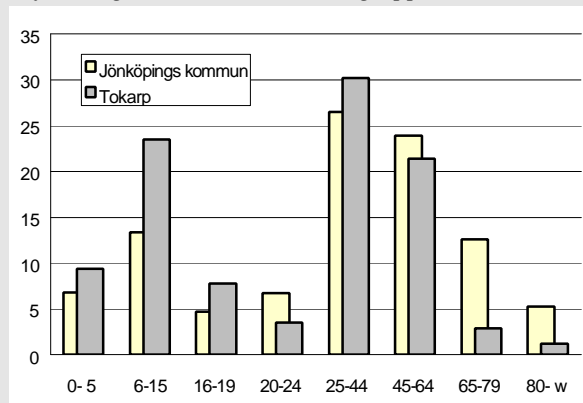
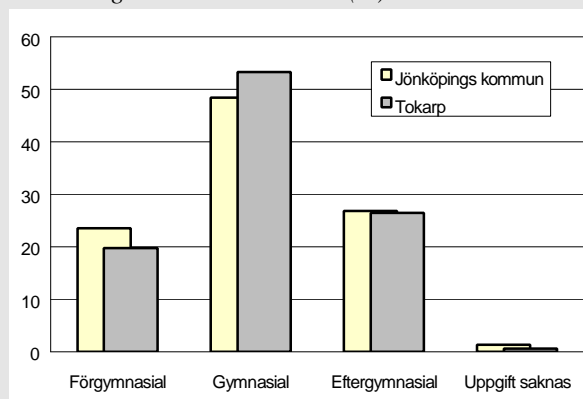


## 217 TOKARP

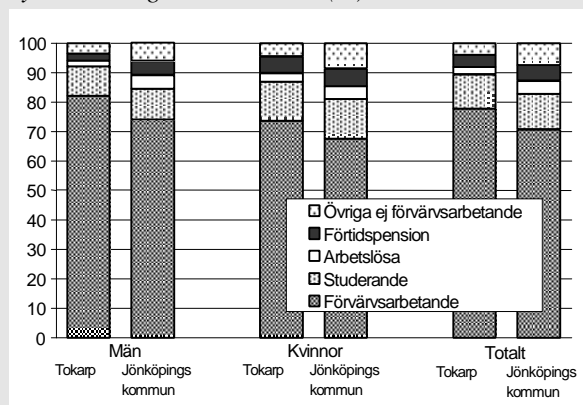
Befolkning – andel i olika åldersgrupper 1999



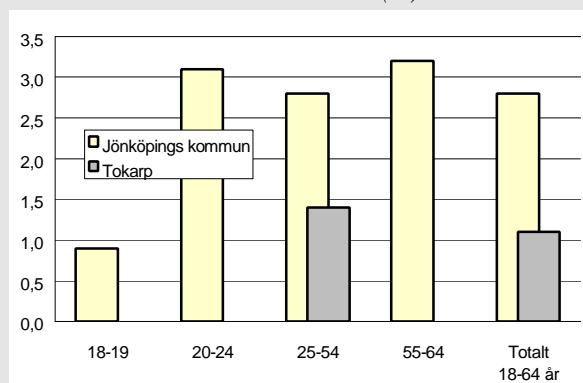
Utbildningsnivå 20-64 år 1998 (%)



Sysselsättning 16-64 år 1998 (%)



Arbetslöshet 18-64 år 2000-10-31 (%)



### Sammanfattning

Tokarp består både av småhus och flerbostadshus. I området bor många barnfamiljer. Förvärvsfrekvensen och den disponibla inkomsten är höga, samtidigt som arbetslösheten är mycket låg. Ohälsotalet är ganska lågt, dock betydligt lägre hos männen än hos kvinnorna.

### Befolkning

Områdets befolkning den 31 december 1999 var 1 045 personer. Befolkningsandelen är betydligt över genomsnittet i åldersgrupperna 5-19 och 35-49 år, medan andra grupper i de flesta fall är klart underrepresenterade. Andelen ensamstående är låg och även andelen utlandsfödda är under genomsnittet.

### Bebyggelse

Tokarp omfattar drygt 300 lägenheter. Lite mer än hälften finns i flerbostadshus, där 3- och 4-rumslägenheter dominerar.

### Utbildning

Utbildningsnivån är ungefär som kommunens genomsnitt.

### Sysselsättning

Andelen förvärvsarbete är betydligt högre än kommunens genomsnitt. I övriga grupper är andelen låg bland arbetslösa och övriga ej förvärvsarbete.

### Arbetslöshet

Den öppna arbetslösheten är mycket låg.

### Inkomster

Den disponibla inkomsten ligger runt kommunens genomsnitt för samtliga familjekategorier. Totalt sett är inkomsten dock högre.

### Socialbidrag

Socialbidraget per person och månad är nästan lika med noll.

### Valdeltagande i kommunvalet

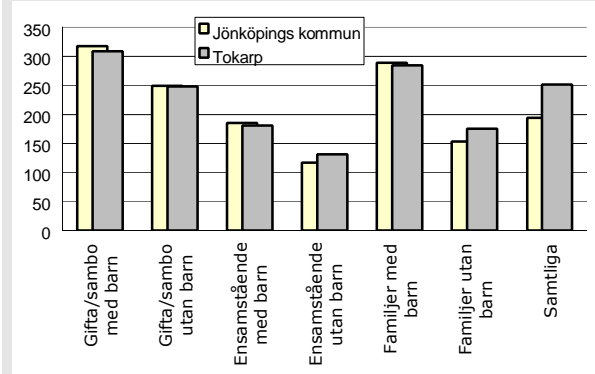
Tokarp omfattar större delen av ett valdistrikt. Valdeltagandet i detta är högre än genomsnittet.

### Ohälsotal

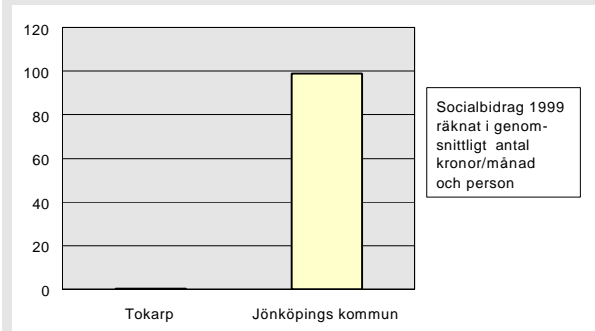
Ohälsotalet är totalt sett ganska lågt. Det är mycket lågt hos männen, men strax under genomsnittet hos kvinnorna.

	<b>Tokarp</b>	<b>Kommunen</b>
Andel utlandsfödda 1999:	5,7%	10,1%
Andel ensamstående 20- år 1998:	11%	34%
Förvärvsintensitet 20-64 år 1998:	85,2%	75,0%
Öppen arbetslöshet 18-64 år 2000-10-31:	1,1%	2,8%
Andel i arbetsmarknads-åtgärder 18-64 år:	1,0%	1,8%
Ohälsotal 16-64 år 1999:	34,4	43,0
Rökning under graviditeten 1991-95:	11%	17%
Andel 80 år och äldre med hemtjänst 1999:	7,7%	15,9%
Valdeltagande i kommunvalet 1998:	86%	82%
Familjer med bil 1999:	77%	58%
Antal bränder per 100 inv juli 1996-juni 2000:	1,1	1,3
Inrapporterade trafikolyckor per 100 inv 1995-1999:	0,8	1,7
Anmälda brott per 100 inv 1999:	2,2	10,8
Personer 0-20 år i kontakt med socialtjänsten per 100 inv 1999:	1,1	3,2
Missbrukarvård 20- år 1999:	0,2	1,1

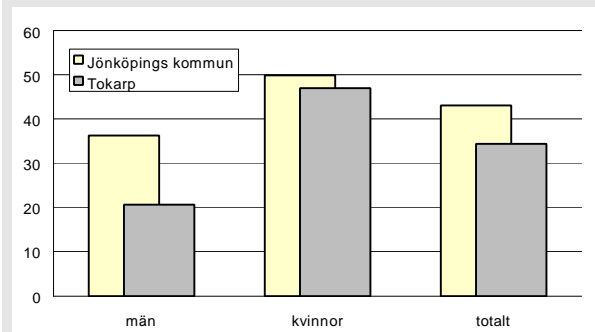
Disponibel inkomst 1998 ( tusentals kronor)



Socialbidrag räknat i kronor/invånare och månad 1999



Ohälsotal 1999



Tokarp i förhållande till Jönköpings kommun

index 100 = kommunens genomsnitt

