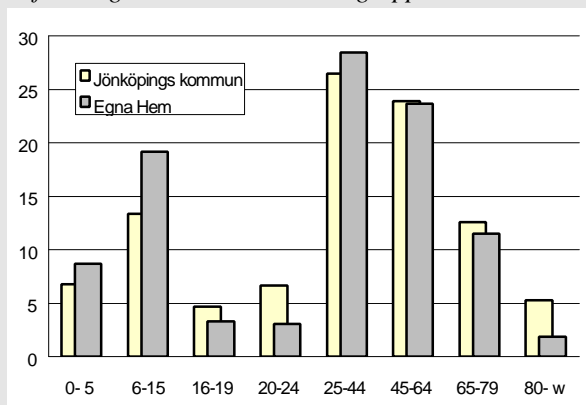
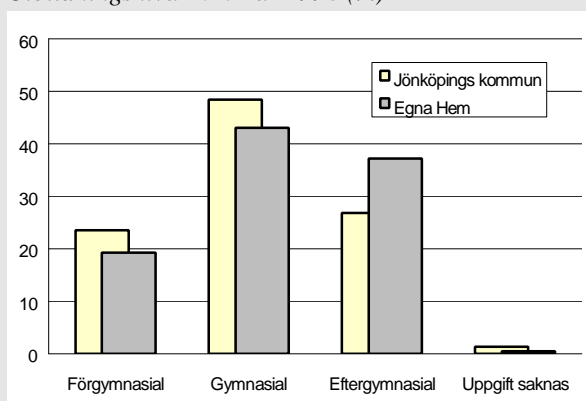


131 EGNA HEM

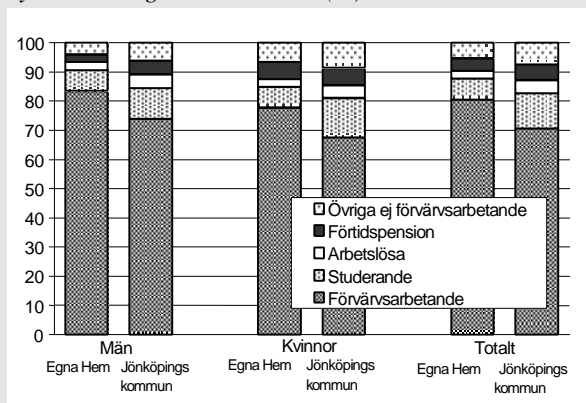
Befolkning – andel i olika åldersgrupper 1999



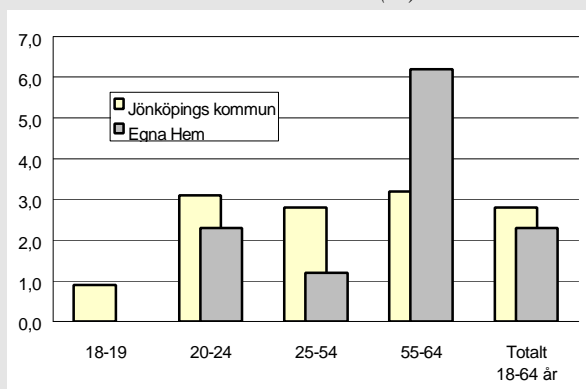
Utbildningsnivå 20-64 år 1998 (%)



Sysselsättning 16-64 år 1998 (%)



Arbetslöshet 18-64 år 2000-10-31 (%)



Sammanfattning

Egna Hem är ett villaområde med många barnfamiljer och en liten andel ungdomar och pensionärer. Förvärvsfrekvensen och utbildningsnivån är hög och den disponibla inkomsten är också hög. Valdeltagandet är mycket högt.

Befolkning

Områdets befolkning den 31 december 1999 var 1 297 personer. I Egna Hem bor framför allt barnfamiljer, medan däremot andelen pensionärer och ungdomar i åldersgruppen 16-29 år är låg. Andelen ensamstående är låg, liksom andelen utlandsfödda.

Bebyggelse

I Egna Hem består bebyggelsen nästan enbart av småhus, totalt ca 500.

Utbildning

Utbildningsnivån är betydligt högre än kommunens genomsnitt.

Sysselsättning

Andelen förvärvsarbetande är betydligt högre än genomsnittet. Bland övriga grupper är framför allt andelen studerande låg.

Arbetslöshet

Den öppna arbetslösheten är lägre än genomsnittet utom i gruppen 55-64 år.

Inkomster

Den disponibla inkomsten är genomgående betydligt högre än kommunens genomsnitt.

Socialbidrag

Socialbidraget per person och månad är i stort sett lika med noll.

Valdeltagande i kommunvalet

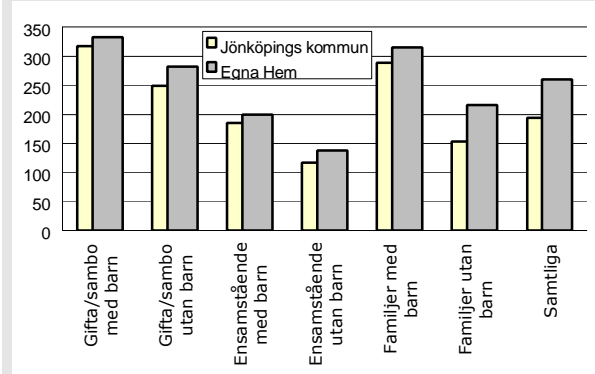
Egna Hem är en del av ett större valdistrikt. Valdeltagandet i detta område är mycket högt.

Ohälsotal

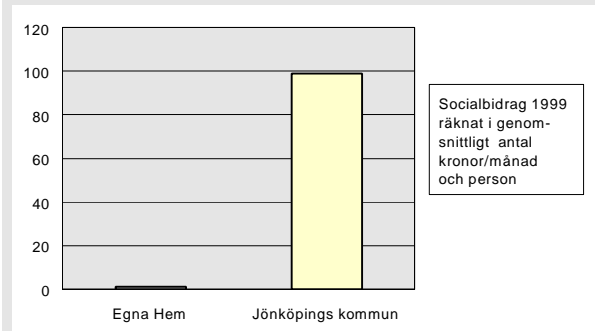
Ohälsotalet är lågt för både män och kvinnor.

	Egna Hem	Kommunen
Andel utlandsfödda 1999:	4,3%	10,1%
Andel ensamstående 20- år 1998:	14%	34%
Förvärvsintensitet 20-64 år 1998:	83,8%	75,0%
Öppen arbetslöshet 18-64 år 2000-10-31:	2,3%	2,8%
Andel i arbetsmarknads-åtgärder 18-64 år:	0,7%	1,8%
Ohälsotal 16-64 år 1999:	28,4	43,0
Rökning under graviditeten 1991-95:	12%	17%
Andel 80 år och äldre med hemtjänst 1999:	8,0%	15,9%
Valdeltagande i kommunvalet 1998:	89%	82%
Familjer med bil 1999:	82%	58%
Antal bränder per 100 inv juli 1996-juni 2000:	0,8	1,3
Inrapporterade trafikolyckor per 100 inv 1995-1999:	1,1	1,7
Anmälda brott per 100 inv 1999:	1,6	10,8
Personer 0-20 år i kontakt med socialtjänsten per 100 inv 1999:	1,2	3,2
Missbrukarvård 18-64 år 1999:	0,3	1,1

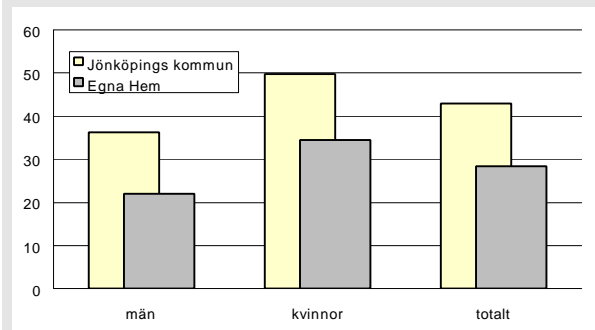
Disponibel inkomst 1998 (tusentals kronor)



Socialbidrag räknat i kronor/invånare och månad 1999



Ohälsotal 1999



Egna Hem i förhållande till Jönköpings kommun

index 100 = kommunens genomsnitt

