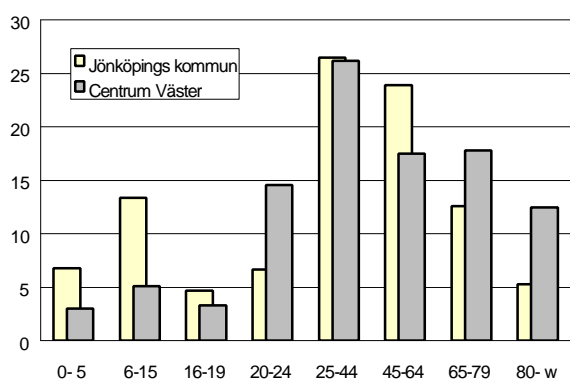
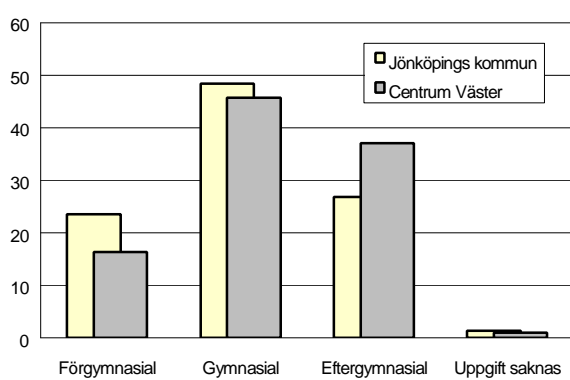


211 CENTRUM VÄSTER

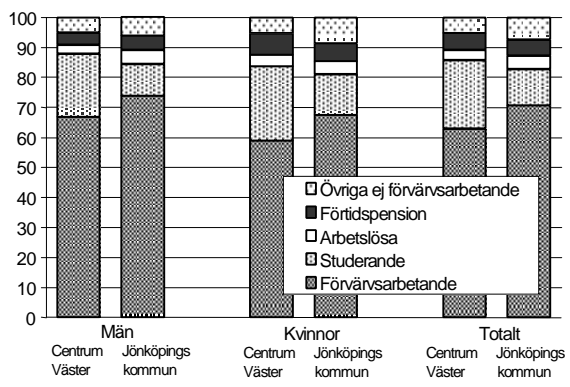
Befolkning – andel i olika åldersgrupper 1999



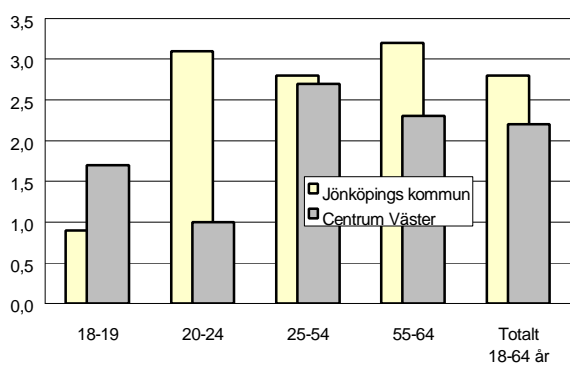
Utbildningsnivå 20-64 år 1998 (%)



Sysselsättning 16-64 år 1998 (%)



Arbetslöshet 18-64 år 2000-10-31 (%)



Sammanfattning

Centrum Väster är ett typiskt centrumområde med hög andel ensamstående, många studenter och många pensionärer. Både förvärvsfrekvens och arbetslöshet är låga medan däremot utbildningsnivån är hög. Eftersom området ligger i centrum, är antalet anmälda brott och trafikolyckor stort.

Befolkning

Områdets befolkning den 31 december 1999 var 3 198 personer. Befolkningsandelen är betydligt högre än genomsnittet i åldersgruppen 20-29 år, vilket beror att det bor en hel del studenter i området. Även andelen pensionärer är högre än genomsnittet. Andelen ensamstående är mycket hög.

Bebyggelse

I Centrum Väster finns ca 1 900 lägenheter. I stort sett alla ligger i flerbostadshus. 1-3-rumslägenheter dominerar.

Utbildning

Utbildningsnivån är betydligt högre än genomsnittet, vilket beror på den höga andelen studenter i området.

Sysselsättning

Andelen förvärvsarbetande är ganska låg. Gruppen studerande är däremot mycket stor.

Arbetslöshet

Den öppna arbetslösheten är lägre än genomsnittet.

Inkomster

Den disponibla inkomsten är generellt något högre än kommunens genomsnitt i de olika familjekategorierna. Trots detta blir den disponibla inkomsten totalt sett lägre än genomsnittet, eftersom grupperna med låga inkomster är stora.

Socialbidrag

Socialbidraget per person och månad motsvarar ca 60% av kommunens genomsnitt.

Valdeltagande i kommunvalet

Centrum Väster består av två valdistrikt. Valdeltagandet som är något under genomsnittet, är ungefär det samma i båda distrikten.

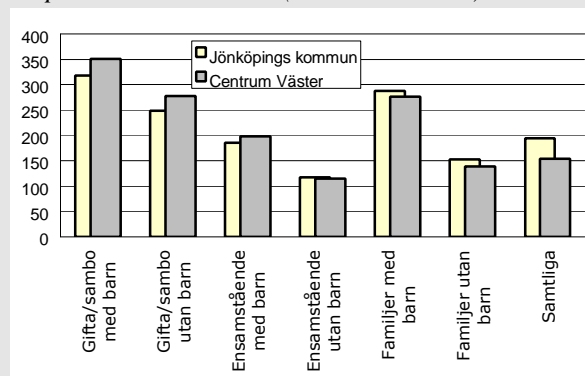
Ohälsotal

Ohälsotalet hos kvinnorna är betydligt högre än kommunens genomsnitt, medan männens är ungefär lika.

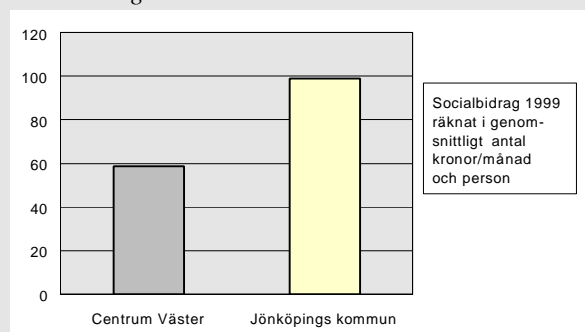
211 CENTRUM VÄSTER

	Centrum Väster	Kommunen
Andel utlandsfödda 1999:	9,2%	10,1%
Andel ensamstående 20- år 1998:	63%	34%
Förvärvsintensitet 20-64 år 1998:	64,5%	75,0%
Öppen arbetslöshet 18-64 år 2000-10-31:	2,2%	2,8%
Andel i arbetsmarknads-åtgärder 18-64 år:	2,0%	1,8%
Ohälsotal 16-64 år 1999:	50,5	43,0
Rökning under graviditeten 1991-95:	18%	17%
Andel 80 år och äldre med hemtjänst 1999:	18,5%	15,9%
Valdeltagande i kommunvalet 1998:	79%	82%
Familjer med bil 1999:	36%	58%
Antal bränder per 100 inv juli 1996-juni 2000:	2,4	1,3
Inrapporterade trafikolyckor per 100 inv 1995-1999:	7,9	1,7
Anmälda brott per 100 inv 1999:	58,8	10,8
Personer 0-20 år i kontakt med socialtjänsten per 100 inv 1999:	4,0	3,2
Missbrukarvård 18-64 år 1999:	0,4	1,1

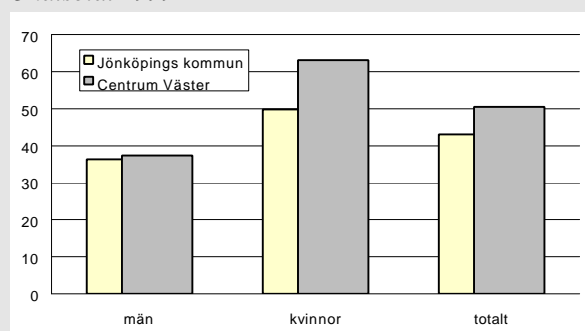
Disponibel inkomst 1998 (tusentals kronor)



Socialbidrag räknat i kronor/invånare och månad 1999



Ohälsotal 1999



Centrum Väster i förhållande till Jönköpings kommun

index 100 = kommunens genomsnitt

