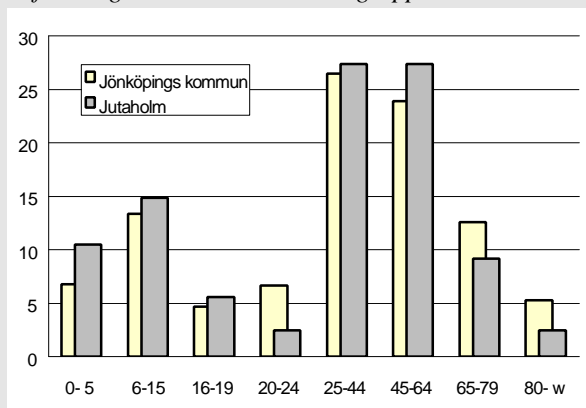
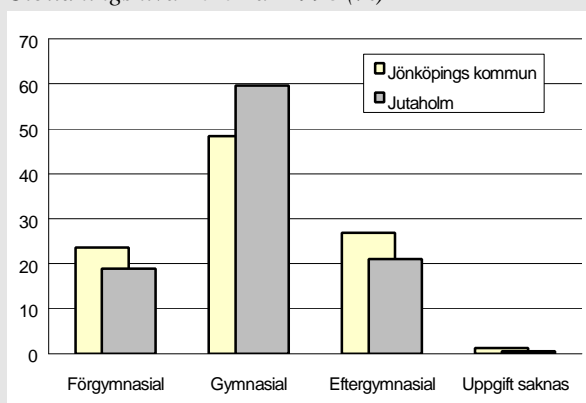


132 JUTAHOLM

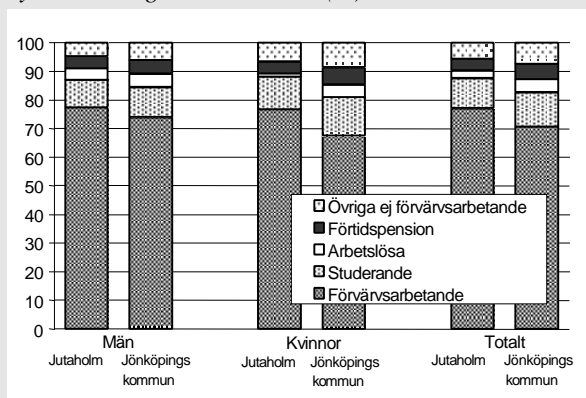
Befolkning – andel i olika åldersgrupper 1999



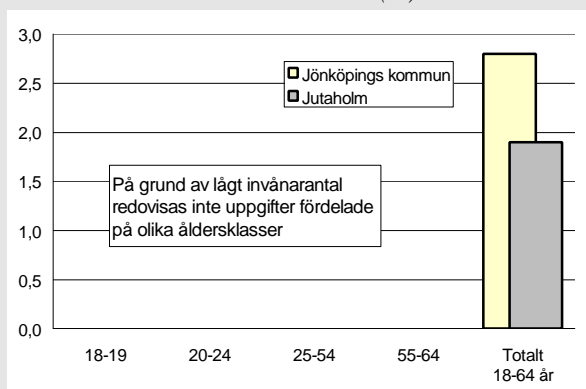
Utbildningsnivå 20-64 år 1998 (%)



Sysselsättning 16-64 år 1998 (%)



Arbetslöshet 18-64 år 2000-10-31 (%)



Sammanfattning

Jutaholm är ett villaområde med många barnfamiljer och få pensionärer. Förvärvsfrekvensen är hög, samtidigt som arbetslöshet och ohälsotal är förhållandevis låga. Utbildningsnivån är ganska låg. Socialbidragsberoendet är stort, dock mindre än kommunens genomsnitt.

Befolkning

Områdets befolkning den 31 december 1999 var 522 personer. I Jutaholm bor framför allt unga barnfamiljer, medan andelen pensionärer däremot är låg. Andelen ensamstående är låg, liksom andelen utlandsfödda.

Bebyggelse

Bebyggelsen i Jutaholm består till mer än 90% av småhus.

Utbildning

Utbildningsnivån är relativt låg jämfört med kommunens genomsnitt.

Sysselsättning

Andelen förvärsarbetande är högre än genomsnittet. Bland övriga grupper är det framför allt andelen arbetslösa som är låg.

Arbetslöshet

Den öppna arbetslösheten är låg. Någon åldersindelning redovisas inte på grund av lågt invånarantal.

Inkomster

Den disponibla inkomsten är högre än genomsnittet totalt sett, men är oftast lägre i varje enskild familjekategori.

Socialbidrag

Socialbidraget per person och månad motsvarar ca 80% av kommunens genomsnitt.

Valdeltagande i kommunvalet

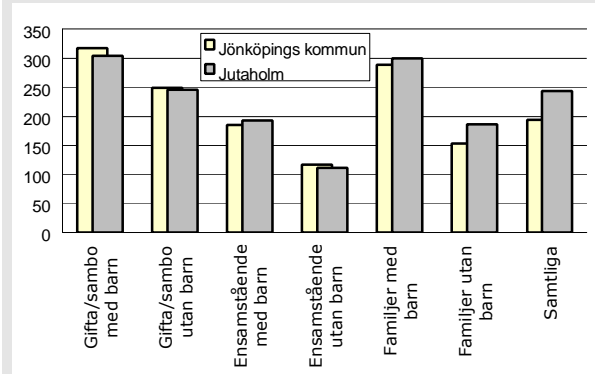
Jutaholm är en del av ett större valdistrikt. Valdeltagandet i detta är något högre än genomsnittet i kommunen.

Ohälsotal

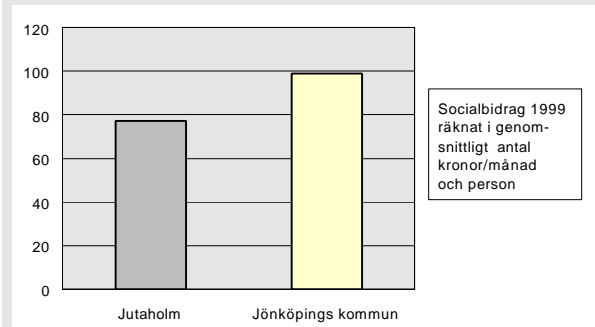
Ohälsotalet är relativt lågt. Det är emellertid något högre för kvinnorna än för männen.

	Jutaholm	Kommunen
Andel utlandsfödda 1999:	5,9%	10,1%
Andel ensamstående 20- år 1998:	12%	34%
Förvärvsintensitet 20-64 år 1998:	83,4%	75,0%
Öppen arbetslöshet 18-64 år 2000-10-31:	1,9%	2,8%
Andel i arbetsmarknads-åtgärder 18-64 år:	0,9%	1,8%
Ohälsotal 16-64 år 1999:	32,9	43,0
Rökning under graviditeten 1991-95:	10%	17%
Andel 80 år och äldre med hemtjänst 1999:	7,7%	15,9%
Valdeltagande i kommunvalet 1998:	84%	82%
Familjer med bil 1999:	81%	58%
Antal bränder per 100 inv juli 1996-juni 2000:	1,3	1,3
Inrapporterade trafikolyckor per 100 inv 1995-1999:	2,3	1,7
Anmälda brott per 100 inv 1999:	4,4	10,8
Personer 0-20 år i kontakt med socialtjänsten per 100 inv 1999:	0,0	3,2
Missbrukarvård 18-64 år 1999:	3,5	1,1

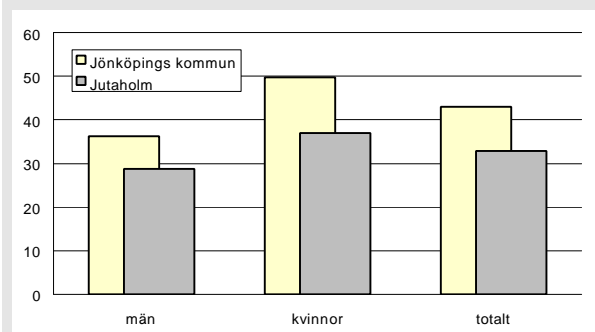
Disponibel inkomst 1998 (tusentals kronor)



Socialbidrag räknat i kronor/invånare och månad 1999



Ohälsotal 1999



Jutaholm i förhållande till Jönköpings kommun

index 100 = kommunens genomsnitt

