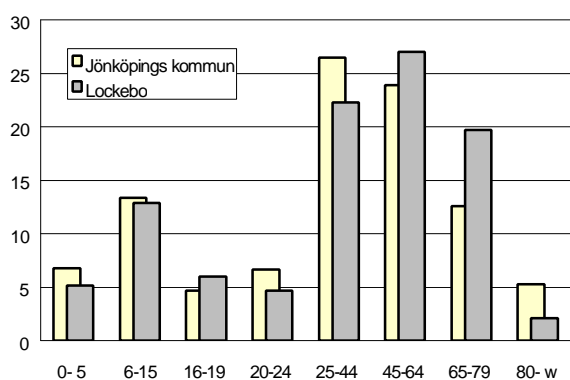
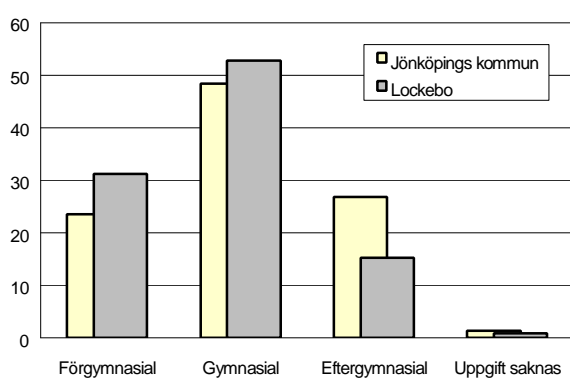


324 LOCKEBO

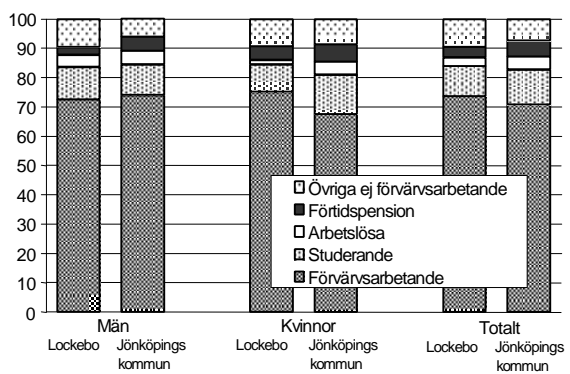
Befolkning – andel i olika åldersgrupper 1999



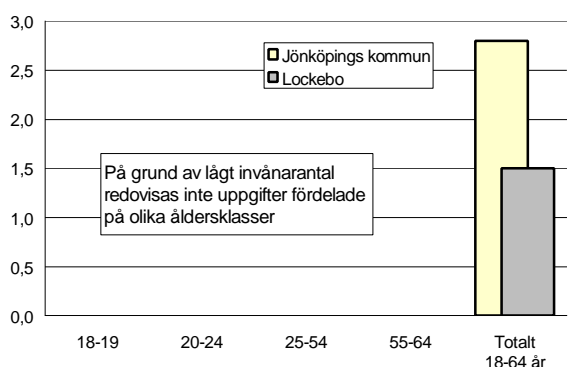
Utbildningsnivå 20-64 år 1998 (%)



Sysselsättning 16-64 år 1998 (%)



Arbetslöshet 18-64 år 2000-10-31 (%)



Sammanfattning

Lockebo är ett småhusområde där det bor många människor i åldersgruppen 55 år och äldre. Området skiljer sig inte särskilt mycket från kommunens genomsnitt. Förvärvsfrekvens och disponibel inkomst är något högre, arbetslöshet och ohälsotal ganska låga. Utbildningsnivån är mycket låg.

Befolkning

Områdets befolkning den 31 december 1999 var 233 personer. Befolkningsandelen är särskilt hög i åldersgruppen 55-74 år och låg i gruppen 20-34 år. Andelen ensamstående är låg och andelen utlandsfödda något under kommunens genomsnitt.

Bebyggelse

I Lockebo finns ca 90 lägenheter, till största delen småhus.

Utbildning

Utbildningsnivån är betydligt lägre än kommunens genomsnitt.

Sysselsättning

Andelen förvärsarbetande är något högre än genomsnittet. Kvinnornas förvärvsfrekvens är högre än männens.

Arbetslöshet

Den öppna arbetslösheten är mycket låg. Någon åldersindelning redovisas inte på grund av lågt invånarantal.

Inkomster

Den disponibla inkomsten ligger totalt sett något över genomsnittet, något lägre i kategorierna gifta/sambo och ensamstående utan barn.

Socialbidrag

Socialbidraget per person och månad är ca 25% av kommunens genomsnitt.

Valdeltagande i kommunvalet

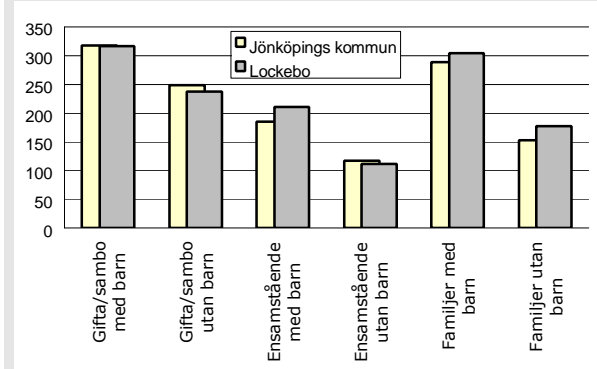
Lockebo är en del av ett större valdistrikt. Valdeltagandet är ganska högt.

Ohälsotal

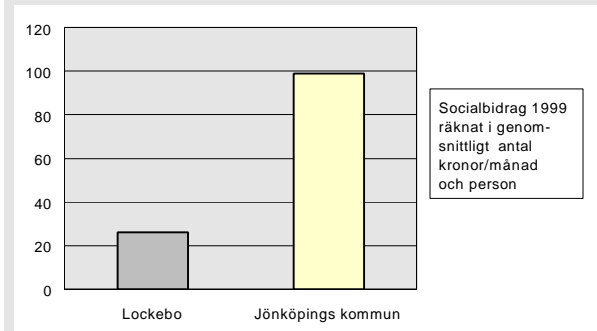
Ohälsotalet är något lägre än kommunens genomsnitt. Det är lägre bland kvinnorna än bland männen.

	Lockebo	Kommunen
Andel utlandsfödda 1999:	9,4%	10,1%
Andel ensamstående 20- år 1998:	18%	34%
Förvärvsintensitet 20-64 år 1998:	79,2%	75,0%
Öppen arbetslöshet 18-64 år 2000-10-31:	1,5%	2,8%
Andel i arbetsmarknads-åtgärder 18-64 år:	0,8%	1,8%
Ohälsotal 16-64 år 1999:	36,1	43,0
Rökning under graviditeten 1991-95:	14%	17%
Andel 80 år och äldre med hemtjänst 1999:	0,0%	15,9%
Valdeltagande i kommunvalet 1998:	85%	82%
Familjer med bil 1999:	79%	58%
Antal bränder per 100 inv juli 1996-juni 2000:	2,6	1,3
Inrapporterade trafikolyckor per 100 inv 1995-1999:	1,7	1,7
Anmälda brott per 100 inv 1999:	6,9	10,8
Personer 0-20 år i kontakt med socialtjänsten per 100 inv 1999:	0,0	3,2
Missbrukarvård 18-64 år 1999:	0,8	1,1

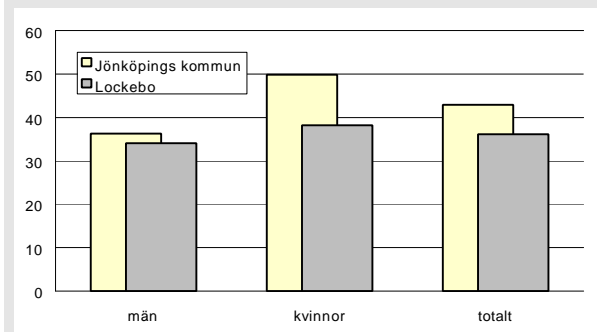
Disponibel inkomst 1998 (tusentals kronor)



Socialbidrag räknat i kronor/invånare och månad 1999



Ohälsotal 1999



Lockebo i förhållande till Jönköpings kommun

index 100 = kommunens genomsnitt

