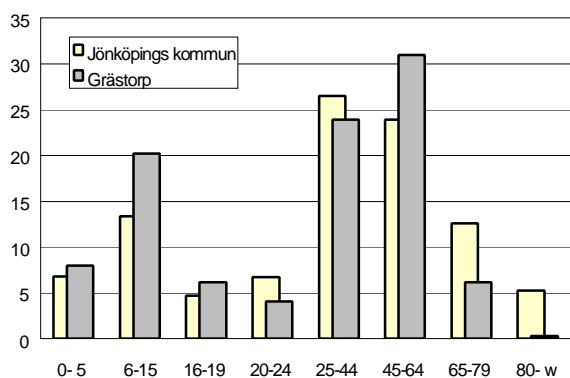
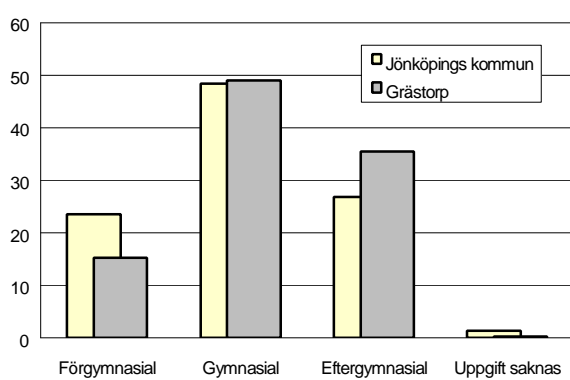


## 322 GRÄSTORP

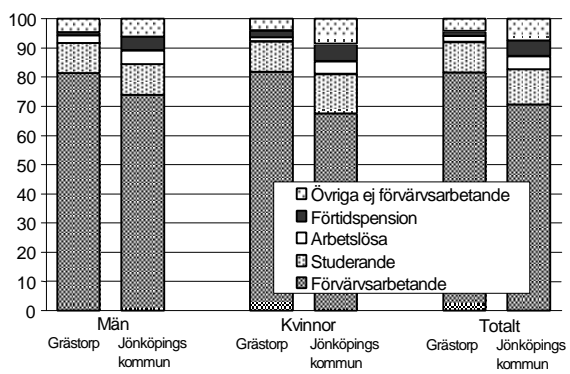
Befolkning – andel i olika åldersgrupper 1999



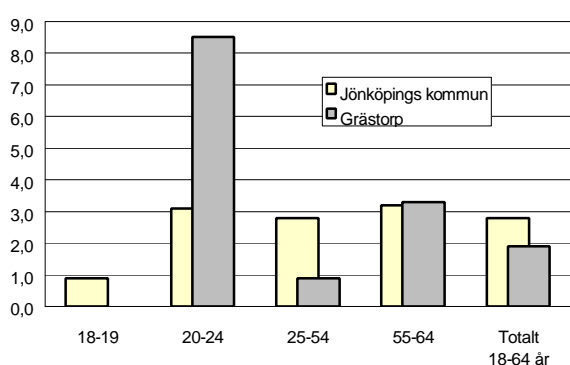
Utbildningsnivå 20-64 år 1998 (%)



Sysselsättning 16-64 år 1998 (%)



Arbetslöshet 18-64 år 2000-10-31 (%)



### Sammanfattning

Grästorp är ett småhusområde där det bor många barnfamiljer och mycket få pensionärer. Förvärvsfrekvens, utbildningsnivå och disponibel inkomst är höga, samtidigt som arbetslöshet och ohälsotal är låga. Valdeltagandet är ett av de högsta i kommunen.

### Befolkning

Områdets befolkning den 31 december 1999 var 1 185 personer. Befolkningsandelen är högre än genomsnittet i åldersgrupperna 0-19 och 40-59 år, övriga grupper har betydligt lägre andelar. Andelen ensamstående är mycket låg och andelen utlandsfödda är också ganska låg.

### Bebyggelse

Grästorp innehåller ca 400 lägenheter. Av dessa är 99% småhus.

### Utbildning

Utbildningsnivån är betydligt högre än kommunens genomsnitt.

### Sysselsättning

Andelen förvärsarbetande är mycket hög. Den är lika hög för kvinnor som för män. De studerande har också en ganska stor andel, medan övriga grupper är små.

### Arbetslöshet

Den öppna arbetslösheten är totalt sett låg. Den är dock mycket hög bland 20-24-åringarna. Dessa är emellertid ganska få till antalet.

### Inkomster

Den disponibla inkomsten ligger betydligt högre än kommunens genomsnitt i samtliga familjekategorier.

### Socialbidrag

Socialbidraget per person och månad är nästan lika med noll.

### Valdeltagande i kommunvalet

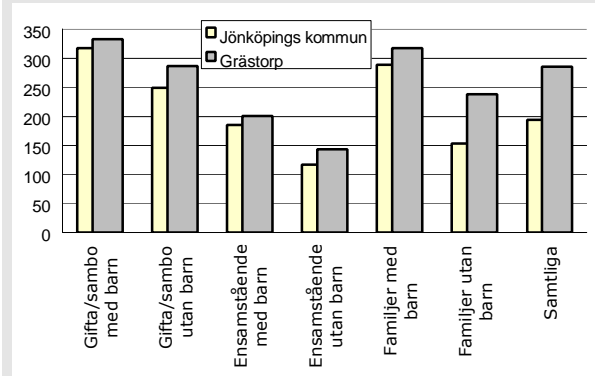
Grästorp omfattar delar av ett valdistrikt. Valdeltagandet är ett av de högsta i Jönköpings kommun (90%).

### Ohälsotal

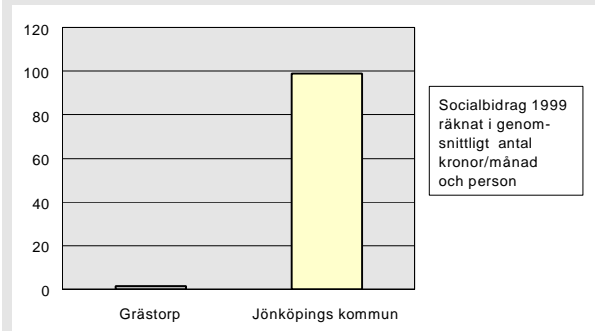
Ohälsotalet är mycket lågt hos både män och kvinnor.

	Grästorp	Kommunen
Andel utlandsfödda 1999:	4,0%	10,1%
Andel ensamstående 20- år 1998:	7%	34%
Förvärvsintensitet 20-64 år 1998:	88,3%	75,0%
Öppen arbetslöshet 18-64 år 2000-10-31:	1,9%	2,8%
Andel i arbetsmarknads-åtgärder 18-64 år:	1,2%	1,8%
Ohälsotal 16-64 år 1999:	20,2	43,0
Rökning under graviditeten 1991-95:	7%	17%
Andel 80 år och äldre med hemtjänst 1999:	0,0%	15,9%
Valdeltagande i kommunvalet 1998:	90%	82%
Familjer med bil 1999:	89%	58%
Antal bränder per 100 inv juli 1996-juni 2000:	0,4	1,3
Inrapporterade trafikolyckor per 100 inv 1995-1999:	0,7	1,7
Anmälda brott per 100 inv 1999:	2,6	10,8
Personer 0-20 år i kontakt med socialtjänsten per 100 inv 1999:	0,2	3,2
Missbrukarvård 18-64 år 1999:	0,5	1,1

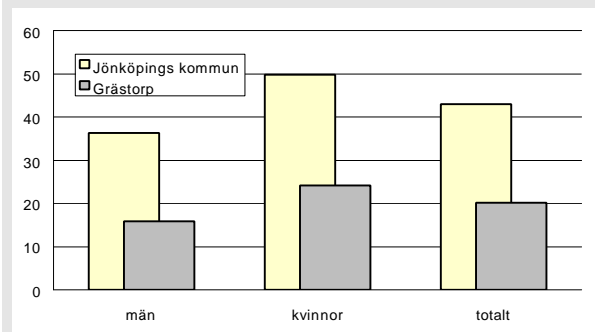
Disponibel inkomst 1998 ( tusentals kronor)



Socialbidrag räknat i kronor/invånare och månad 1999



Ohälsotal 1999



Grästorp i förhållande till Jönköpings kommun

index 100 = kommunens genomsnitt

