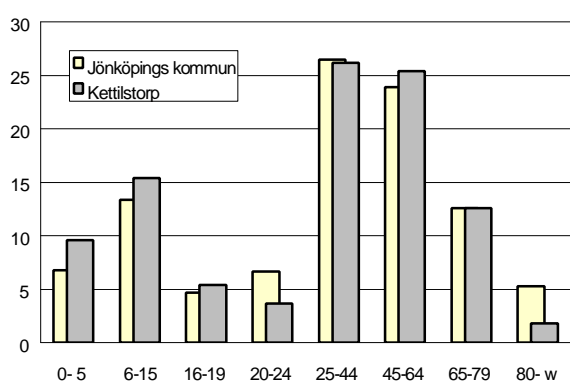
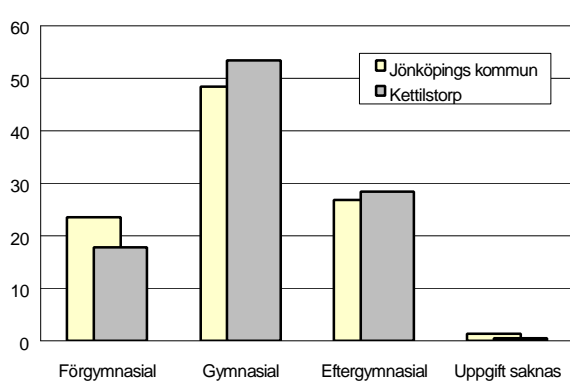


317 KETTILSTORP

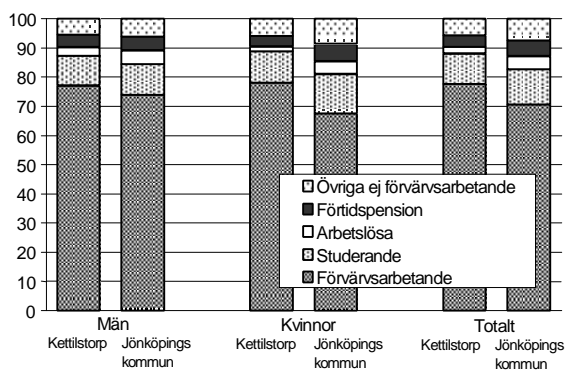
Befolkning – andel i olika åldersgrupper 1999



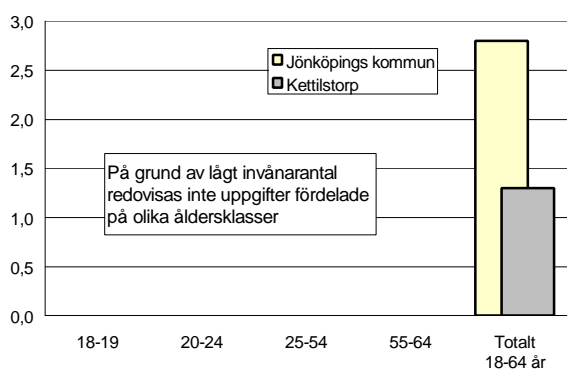
Utbildningsnivå 20-64 år 1998 (%)



Sysselsättning 16-64 år 1998 (%)



Arbetslöshet 18-64 år 2000-10-31 (%)



Sammanfattning

Kettilstorp består av småhus med en hel del barnfamiljer. Förvänsfrekvens och disponibel inkomst är höga, samtidigt som arbetslöshet och ohälsotal är mycket låga. Utbildningsnivån ligger ungefär på kommunens genomsnitt. Valdeltagandet är ett av kommunens högsta. Antalet personer i missbrukarvård är högre än genomsnittet.

Befolkning

Områdets befolkning den 31 december 1999 var 764 personer. Befolkningsandelen är högre än genomsnittet i åldersgrupperna 0-19 och 30-54 år. Den är också mycket lägre i gruppen 20-29 år. Andelen ensamstående är ganska låg och andelen utlandsfödda är något under hälften av kommunens genomsnitt.

Bebyggelse

I Kettilstorp finns ca 270 lägenheter, nästan enbart som småhus.

Utbildning

Utbildningsnivån är något högre än kommunens genomsnitt.

Sysselsättning

Andelen förvänsarbetande är hög. Bland övriga grupper är arbetslösheten låg, främst hos kvinnorna.

Arbetslöshet

Den öppna arbetslösheten är mycket låg. Någon åldersindelning går inte att redovisa på grund av lågt invånarantal.

Inkomster

Den disponibla inkomsten ligger över genomsnittet i samtliga familjekategorier.

Socialbidrag

Socialbidraget per person och månad är drygt 60% av kommunens genomsnitt.

Valdeltagande i kommunvalet

Kettilstorp utgör en del av ett valdistrikt. Valdeltagandet är mycket högt (90%).

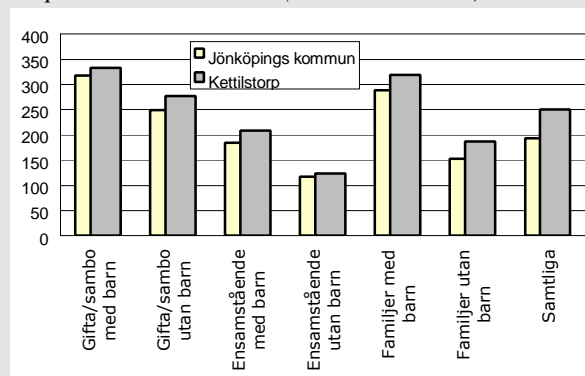
Ohälsotal

Ohälsotalet är mycket lågt för både män och kvinnor.

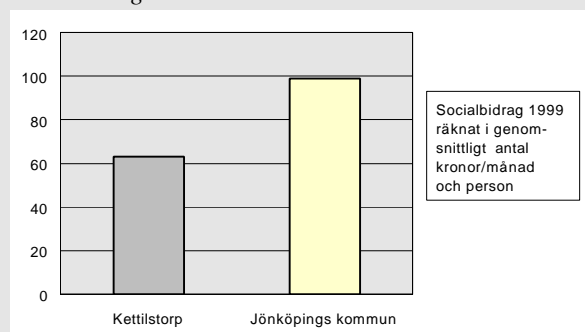
317 KETTILSTORP

	Kettilstorp	Kommunen
Andel utlandsfödda 1999:	4,6%	10,1%
Andel ensamstående 20- år 1998:	18%	34%
Förvärvsintensitet 20-64 år 1998:	82,9%	75,0%
Öppen arbetslöshet 18-64 år 2000-10-31:	1,3%	2,8%
Andel i arbetsmarknads-åtgärder 18-64 år:	1,4%	1,8%
Ohälsotal 16-64 år 1999:	25,0	43,0
Rökning under graviditeten 1991-95:	14%	17%
Andel 80 år och äldre med hemtjänst 1999:	0,0%	15,9%
Valdeltagande i kommunvalet 1998:	90%	82%
Familjer med bil 1999:	77%	58%
Antal bränder per 100 inv juli 1996-juni 2000:	0,3	1,3
Inrapporterade trafikolyckor per 100 inv 1995-1999:	3,0	1,7
Anmälda brott per 100 inv 1999:	7,2	10,8
Personer 0-20 år i kontakt med socialtjänsten per 100 inv 1999:	0,8	3,2
Missbrukarvård 18-64 år 1999:	2,7	1,1

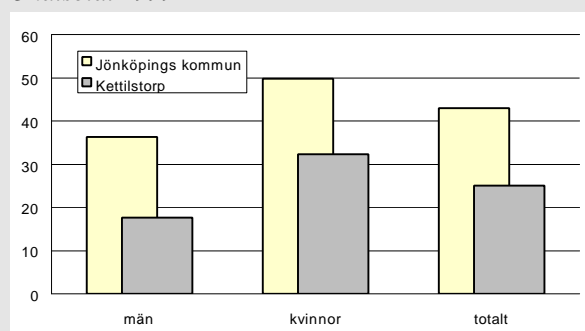
Disponibel inkomst 1998 (tusentals kronor)



Socialbidrag räknat i kronor/invånare och månad 1999



Ohälsotal 1999



Kettilstorp i förhållande till Jönköpings kommun

index 100 = kommunens genomsnitt

