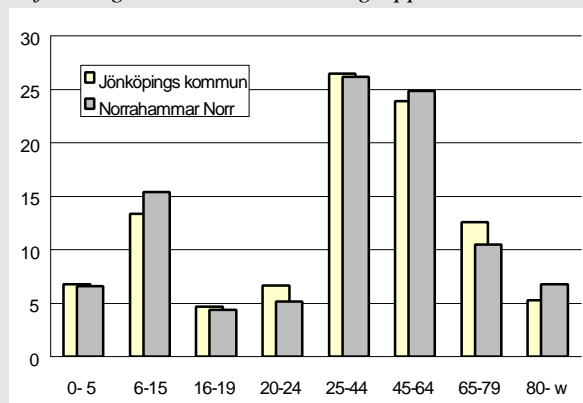
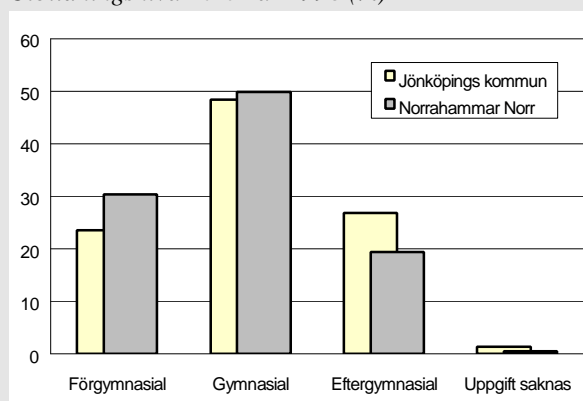


341 NORRAHAMMAR NORR

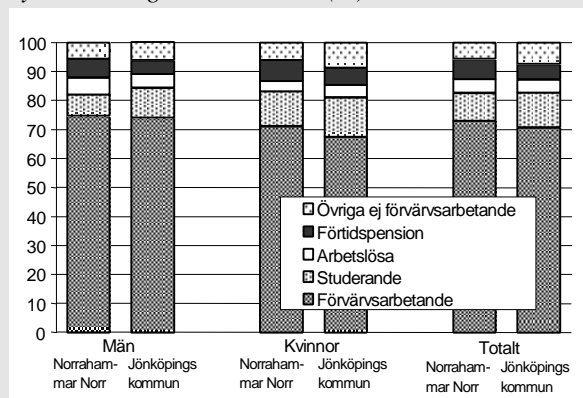
Befolkning – andel i olika åldersgrupper 1999



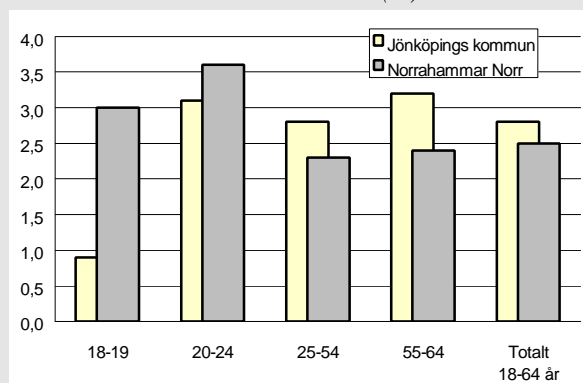
Utbildningsnivå 20-64 år 1998 (%)



Sysselsättning 16-64 år 1998 (%)



Arbetslöshet 18-64 år 2000-10-31 (%)



Sammanfattning

Norrahammar Norr består till ganska stor del av småhus. I området bor en del barnfamiljer men relativt få pensionärer. Området skiljer sig inte särskilt mycket från kommunens genomsnitt, men utbildningsnivån är låg och ohälsotalet ganska högt. Även valdeltagandet är lägre än genomsnittet.

Befolkning

Områdets befolkning den 31 december 1999 var 2 023 personer. Befolkningsandelen är högre än genomsnittet i åldersgrupperna 5-14 och 35-39 år, lägre bland 20-29-åringar och pensionärer. Andelen ensamstående är något under genomsnittet och andelen utlandsfödda ungefär lika.

Bebyggelse

Norrahammar Norr omfattar ca 900 lägenheter. Av dessa är knappt 60% småhus.

Utbildning

Utbildningsnivån är ganska låg.

Sysselsättning

Andelen förvänsarbetande är något högre än genomsnittet. Även andelen förtidspensionerade är relativt hög.

Arbetslöshet

Den öppna arbetslösheten är totalt sett något lägre än genomsnittet.

Inkomster

Den disponibla inkomsten ligger ungefär på kommunens genomsnitt i samliga familjekategorier.

Socialbidrag

Socialbidraget per person och månad är ungefär en tredjedel av kommunens genomsnitt.

Valdeltagande i kommunvalet

Norrahammar Norr omfattar flera valdistrikt. Valdeltagandet som är något lägre än genomsnittet är ungefär detsamma i de olika distrikten.

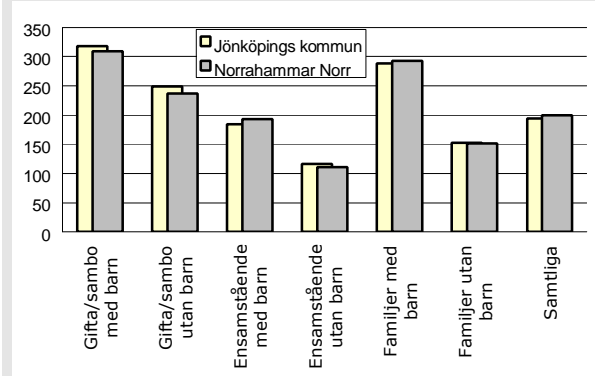
Ohälsotal

Ohälsotalet är ganska högt, särskilt bland männen.

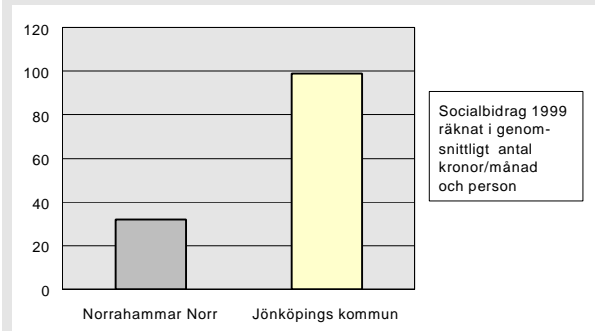
341 NORRAHAMMAR NORR

Norrahammar Norr	Kommunen
Andel utlandsfödda 1999:	9,9% 10,1%
Andel ensamstående 20- år 1998:	28% 34%
Förvärvsintensitet 20-64 år 1998:	76,8% 75,0%
Öppen arbetslöshet 18-64 år 2000-10-31:	2,5% 2,8%
Andel i arbetsmarknads-åtgärder 18-64 år:	1,9% 1,8%
Ohälsotal 16-64 år 1999:	55,2 43,0
Rökning under graviditeten 1991-95:	21% 17%
Andel 80 år och äldre med hemtjänst 1999:	13,0% 15,9%
Valdeltagande i kommunvalet 1998:	78% 82%
Familjer med bil 1999:	65% 58%
Antal bränder per 100 inv juli 1996-juni 2000:	1,1 1,3
Inrapporterade trafikolyckor per 100 inv 1995-1999:	2,3 1,7
Anmälda brott per 100 inv 1999:	6,2 10,8
Personer 0-20 år i kontakt med socialtjänsten per 100 inv 1999:	2,7 3,2
Missbrukarvård 18-64 år 1999:	1,2 1,1

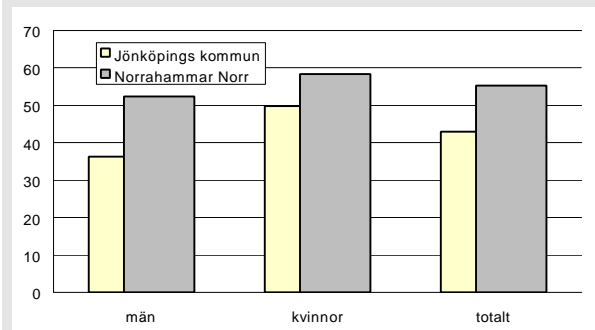
Disponibel inkomst 1998 (tusentals kronor)



Socialbidrag räknat i kronor/invånare och månad 1999



Ohälsotal 1999



Norrahammar Norr i förhållande till Jönköpings kommun

index 100 = kommunens genomsnitt

