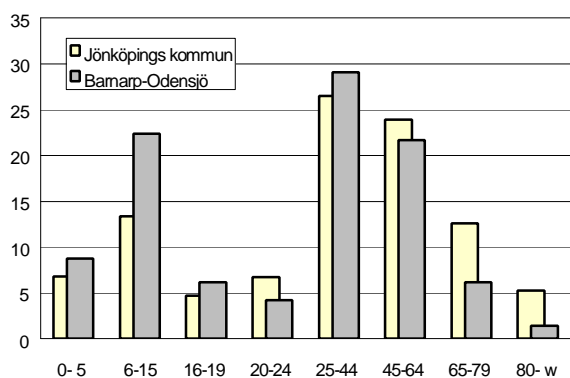
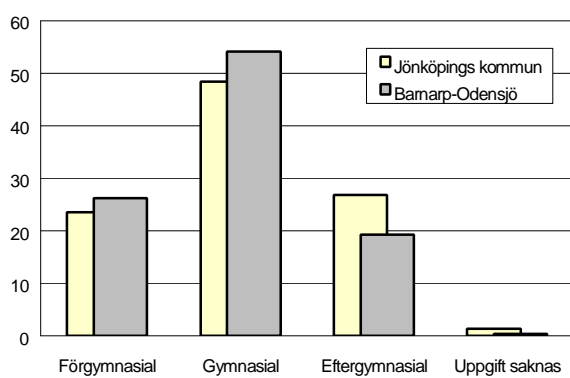


# 331 BARNARP - ODENSJÖ

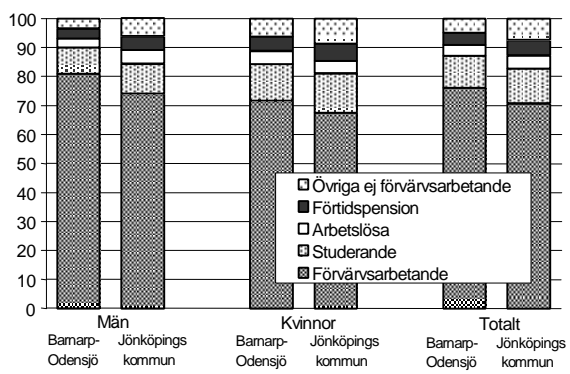
Befolkning – andel i olika åldersgrupper 1999



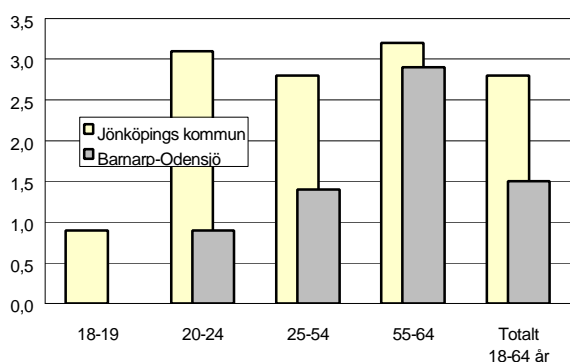
Utbildningsnivå 20-64 år 1998 (%)



Sysselsättning 16-64 år 1998 (%)



Arbetslöshet 18-64 år 2000-10-31 (%)



## Sammanfattning

Barnarp-Odensjö består till största delen av småhus. I området bor många barnfamiljer och mycket få pensionärer. Förförsvärfrekvens och disponibel inkomst är höga, samtidigt som arbetslöshet och ohälsotal är låga. Utbildningsnivån är låg, särskilt hos männen.

## Befolkning

Områdets befolkning den 31 december 1999 var 2 521 personer. Befolkningsandelen är betydligt över genomsnittet i åldersgrupperna 0-19 och 30-44 år. Övriga grupper är klart underrepresenterade. Andelen ensamstående är mycket låg och andelen utlandsfödda ligger något under genomsnittet.

## Bebyggelse

Barnarp-Odensjö innehåller ca 850 lägenheter. Av dessa är nästan 90% småhus.

## Utbildning

Utbildningsnivån är ganska låg, framför allt bland männen.

## Sysselsättning

Andelen förvärsarbetande ligger över genomsnittet. Det är större skillnad än normalt mellan män och kvinnor i förvärsfrekvens.

## Arbetslöshet

Den öppna arbetslösheten är låg.

## Inkomster

Den disponibla inkomsten ligger högre än kommunens genomsnitt i samtliga familjekategorier.

## Socialbidrag

Socialbidraget per person och månad är nästan lika med noll.

## Valdeltagande i kommunvalet

Barnarp-Odensjö omfattar ett valdistrikt. Valdeltagandet är något lägre än kommunens genomsnitt.

## Ohälsotal

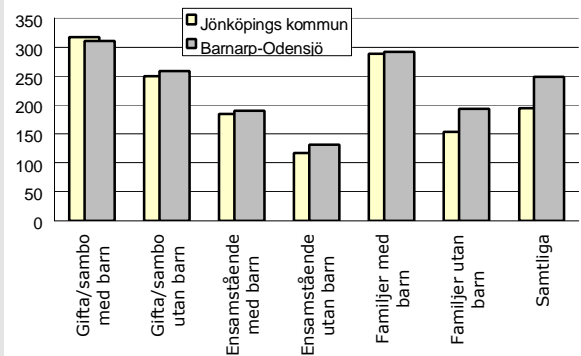
Ohälsotalet är lägre än genomsnittet, särskilt bland männen.

# 331 BARNARP - ODENSJÖ

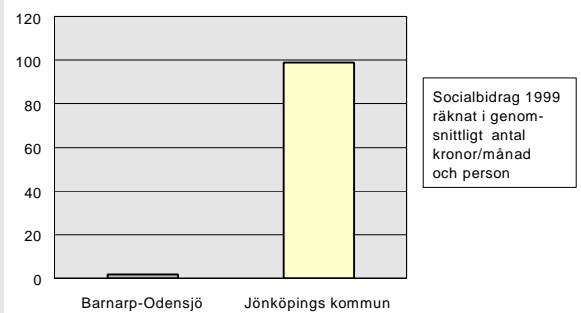
## Barnarp - Odensjö Kommunen

Andel utlandsfödda 1999:	7,1%	10,1%
Andel ensamstående 20- år 1998:	12%	34%
Förvärvsintensitet 20-64 år 1998:	83,0%	75,0%
Öppen arbetslöshet 18-64 år 2000-10-31:	1,5%	2,8%
Andel i arbetsmarknads-åtgärder 18-64 år:	1,6%	1,8%
Ohälsotal 16-64 år 1999:	38,3	43,0
Rökning under graviditeten 1991-95:	22%	17%
Andel 80 år och äldre med hemtjänst 1999:	8,6%	15,9%
Valdeltagande i kommunvalet 1998:	81%	82%
Familjer med bil 1999:	79%	58%
Antal bränder per 100 inv juli 1996-juni 2000:	0,8	1,3
Inrapporterade trafikolyckor per 100 inv 1995-1999:	1,3	1,7
Anmälda brott per 100 inv 1999:	4,6	10,8
Personer 0-20 år i kontakt med socialtjänsten per 100 inv 1999:	1,8	3,2
Missbrukarvård 18-64 år 1999:	0,8	1,1

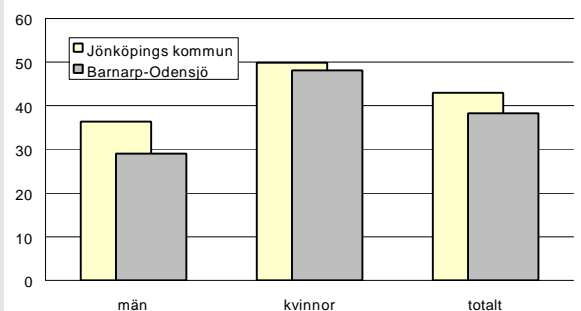
## Disponibel inkomst 1998 ( tusentals kronor)



## Socialbidrag räknat i kronor/invånare och månad 1999



## Ohälsotal 1999



Barnarp - Odensjö i förhållande till Jönköpings kommun

index 100 = kommunens genomsnitt

