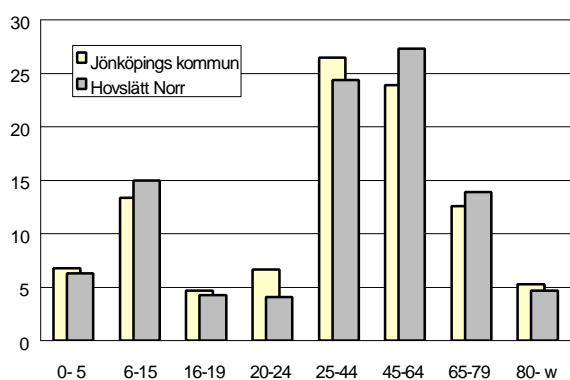
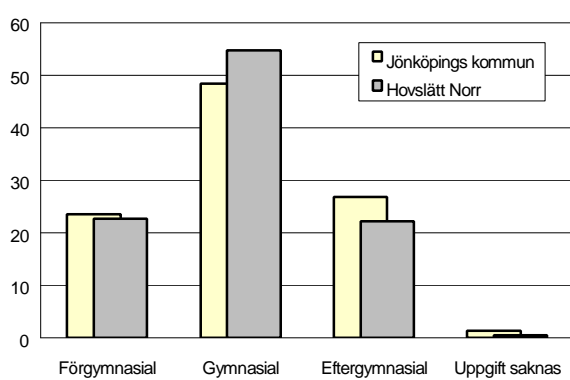


325 HOVSLÄTT NORR

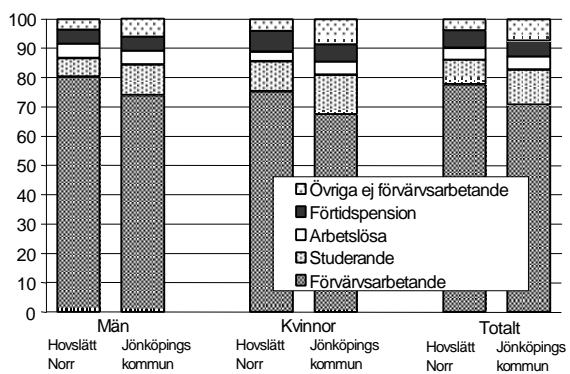
Befolkning – andel i olika åldersgrupper 1999



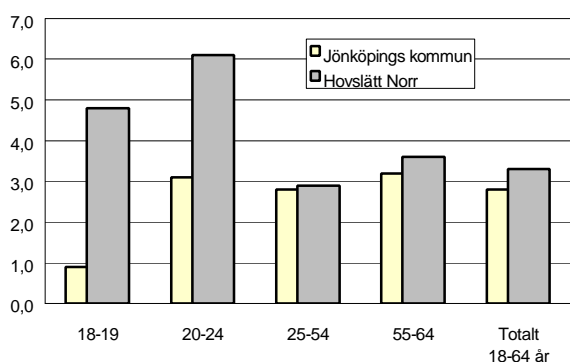
Utbildningsnivå 20-64 år 1998 (%)



Sysselsättning 16-64 år 1998 (%)



Arbetslöshet 18-64 år 2000-10-31 (%)



Sammanfattning

Hovslätt Norr är ett område med både småhus och flerbostadshus. Befolkningsstrukturen skiljer sig inte särskilt mycket från kommunen i övrigt med undantag av en låg andel i åldersgruppen 20-29 år. Förvärsfrekvensen är ganska hög, medan arbetslöshet och ohälsotal ligger något över genomsnittet. Utbildningsnivån är ganska låg.

Befolkning

Områdets befolkning den 31 december var 1 018 personer. Befolkningsandelen är något högre än genomsnittet i åldersgruppen 50-59 år och avsevärt lägre i gruppen 20-29 år. Andelen ensamstående är ganska låg och andelen utlandsfödda är något lägre än kommunens genomsnitt.

Bebyggelse

Hovslätt Norr omfattar ca 450 lägenheter. Av dessa är drygt 50% småhus.

Utbildning

Utbildningsnivån är under genomsnittet.

Sysselsättning

Andelen förvärsarbetande är betydligt över kommunens genomsnitt. Andelen förtidspensionerade är ganska hög.

Arbetslöshet

Den öppna arbetslösheten är något högre än genomsnittet. Ungdomsarbetslösheten är betydligt högre men de arbetslösa är få räknat i antal.

Inkomster

Den disponibla inkomsten ligger totalt sett något över kommunens genomsnitt. Kategorin gifta/sambo med barn ligger emellertid något lägre.

Socialbidrag

Socialbidraget per person och månad är nästan lika med noll.

Valdeltagande i kommunvalet

Hovslätt Norr omfattar delar av flera valdistrikt. Valdeltagandet varierar mycket mellan distrikten, särskilt högt är det i norra och östra delen av området. Totalt sett är valdeltagande ganska högt i förhållande till kommunens genomsnitt.

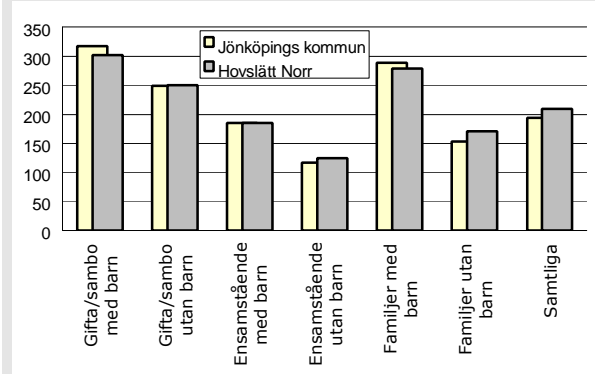
Ohälsotal

Ohälsotalet är något högre än genomsnittet för både män och kvinnor.

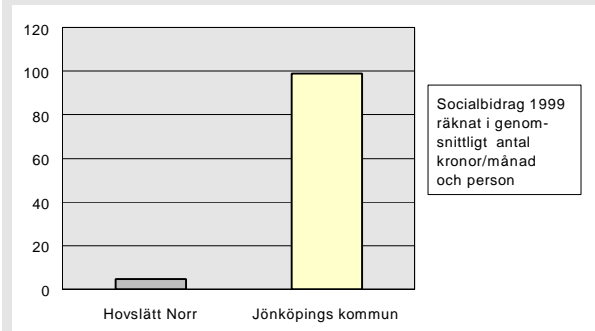
325 HOVSLÄTT NORR

	Hovslätt Norr	Kommunen
Andel utlandsfödda 1999:	7,8%	10,1%
Andel ensamstående 20- år 1998:	26%	34%
Förvärvsintensitet 20-64 år 1998:	81,9%	75,0%
Öppen arbetslöshet 18-64 år 2000-10-31:	3,3%	2,8%
Andel i arbetsmarknads-åtgärder 18-64 år:	2,1%	1,8%
Ohälsotal 16-64 år 1999:	48,0	43,0
Rökning under graviditeten 1991-95:	13%	17%
Andel 80 år och äldre med hemtjänst 1999:	20,8%	15,9%
Valdeltagande i kommunvalet 1998:	85%	82%
Familjer med bil 1999:	78%	58%
Antal bränder per 100 inv juli 1996-juni 2000:	0,6	1,3
Inrapporterade trafikolyckor per 100 inv 1995-1999:	2,9	1,7
Anmälda brott per 100 inv 1999:	4,2	10,8
Personer 0-20 år i kontakt med socialtjänsten per 100 inv 1999:	1,8	3,2
Missbrukarvård 18-64 år 1999:	0,7	1,1

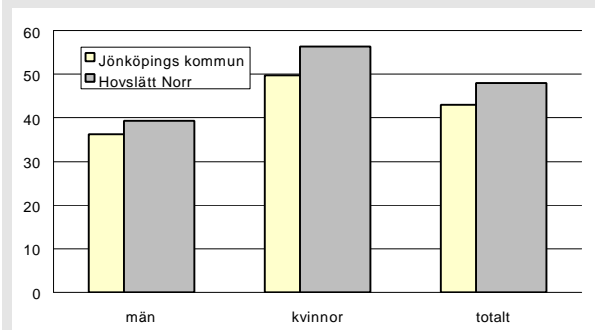
Disponibel inkomst 1998 (tusentals kronor)



Socialbidrag räknat i kronor/invånare och månad 1999



Ohälsotal 1999



Hovslätt Norr i förhållande till Jönköpings kommun

index 100 = kommunens genomsnitt

