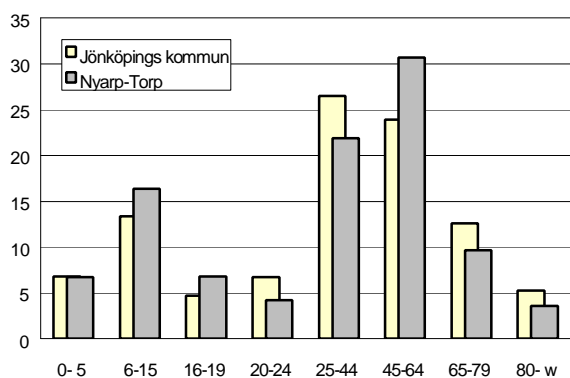
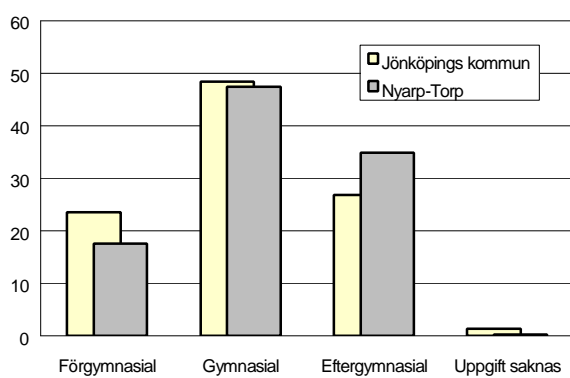


232 NYARP - TORP

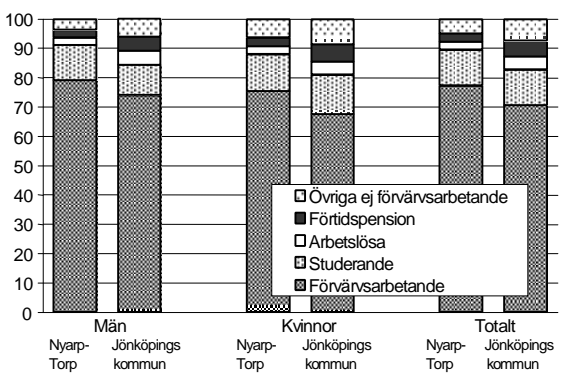
Befolkning – andel i olika åldersgrupper 1999



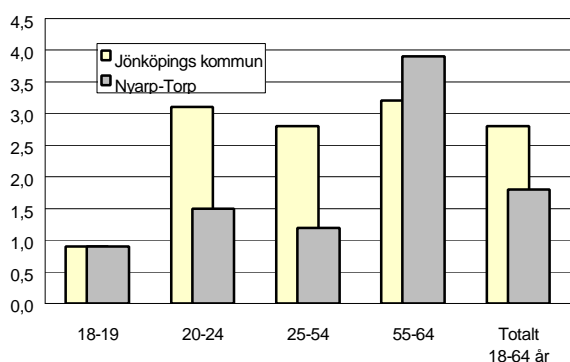
Utbildningsnivå 20-64 år 1998 (%)



Sysselsättning 16-64 år 1998 (%)



Arbetslöshet 18-64 år 2000-10-31 (%)



Sammanfattning

Nyarp-Torp består till största delen av småhus med många barnfamiljer. Området har hög utbildningsnivå, hög förvärvsfrekvens och hög disponibel inkomst, samtidigt som arbetslöshet och ohälsotal är låga.

Befolkning

Områdets befolkning den 31 december 1999 var 3 376 personer. Befolkningsandelen är högre än genomsnittet i åldersgrupperna 5-19 och 40-59 år. Lägre är den främst bland pensionärerna och i gruppen 20-39 år. Andelen ensamstående är mycket låg och andelen utlandsfödda ungefär hälften av kommunens genomsnitt.

Bebyggelse

I Nyarp-Torp finns ungefär 1 300 lägenheter. Av dessa är 87% småhus.

Utbildning

Utbildningsnivån är ganska hög.

Sysselsättning

Andelen förvärsarbetande är hög. Övriga grupper har lägre andelar med undantag av andelen studerande, som motsvarar kommunens genomsnitt.

Arbetslöshet

Den öppna arbetslösheten är låg. I åldersgruppen 55-64 år är den emellertid högre än genomsnittet.

Inkomster

Den disponibla inkomsten ligger betydligt över kommunens genomsnitt.

Socialbidrag

Socialbidraget per person och månad är nästan lika med noll.

Valdeltagande i kommunvalet

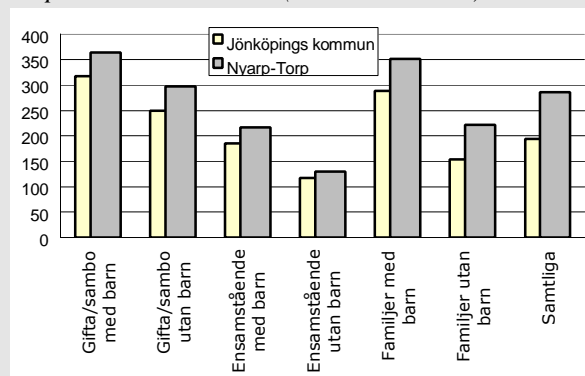
Nyarp – Torp omfattar två valdistrikt. Valdeltagandet är högt i båda.

Ohälsotal

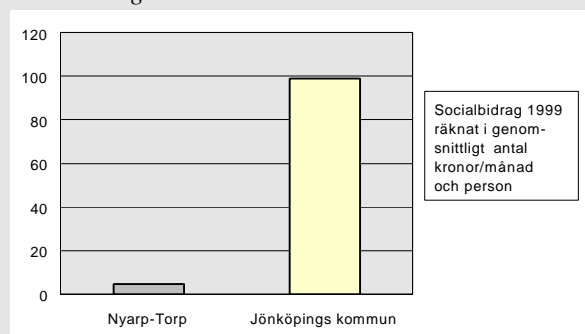
Ohälsotalet är betydligt lägre än kommunens genomsnitt hos både män och kvinnor.

	Nyarp - Torp	Kommunen
Andel utlandsfödda 1999:	5,4%	10,1%
Andel ensamstående 20- år 1998:	12%	34%
Förvärvsintensitet 20-64 år 1998:	84,4%	75,0%
Öppen arbetslöshet 18-64 år 2000-10-31:	1,8%	2,8%
Andel i arbetsmarknads-åtgärder 18-64 år:	1,0%	1,8%
Ohälsotal 16-64 år 1999:	29,3	43,0
Rökning under graviditeten 1991-95:	7%	17%
Andel 80 år och äldre med hemtjänst 1999:	11,5%	15,9%
Valdeltagande i kommunvalet 1998:	87%	82%
Familjer med bil 1999:	78%	58%
Antal bränder per 100 inv juli 1996-juni 2000:	0,5	1,3
Inrapporterade trafikolyckor per 100 inv 1995-1999:	0,7	1,7
Anmälda brott per 100 inv 1999:	2,5	10,8
Personer 0-20 år i kontakt med socialtjänsten per 100 inv 1999:	0,6	3,2
Missbrukarvård 18-64 år 1999:	0,0	1,1

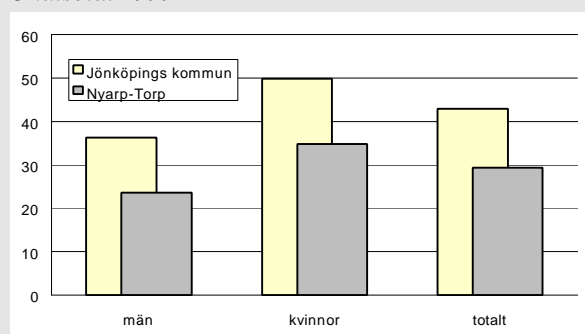
Disponibel inkomst 1998 (tusentals kronor)



Socialbidrag räknat i kronor/invånare och månad 1999



Ohälsotal 1999



Nyarp - Torp i förhållande till Jönköpings kommun

index 100 = kommunens genomsnitt

