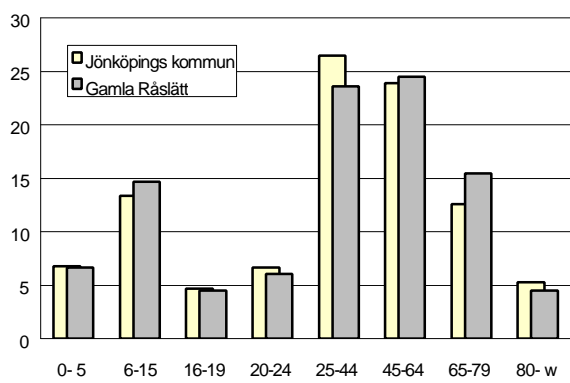
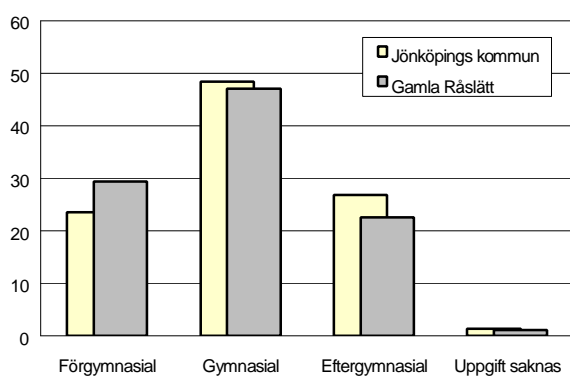


316 GAMLA RÅSLÄTT

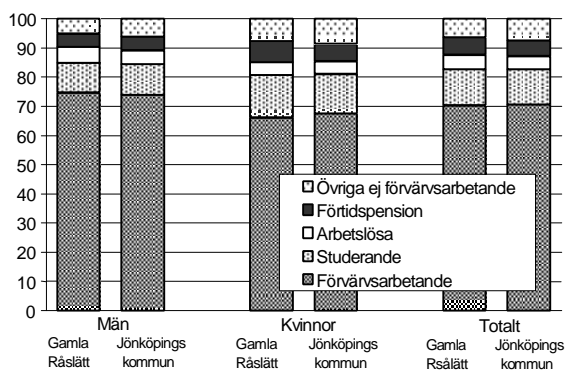
Befolkning – andel i olika åldersgrupper 1999



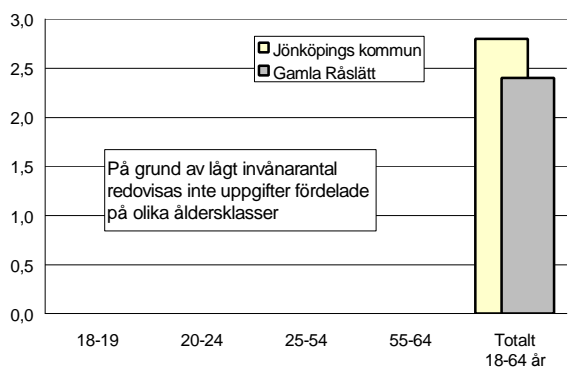
Utbildningsnivå 20-64 år 1998 (%)



Sysselsättning 16-64 år 1998 (%)



Arbetslöshet 18-64 år 2000-10-31 (%)



Sammanfattning

Gamla Råslätt är ett område med ganska många pensionärer och få unga. Området skiljer sig i övrigt inte särskilt mycket från kommunens genomsnitt med undantag av en ganska låg utbildningsnivå. Antalet anmälda brott är dock något högre än genomsnittet.

Befolkning

Områdets befolkning den 31 december 1999 var 825 personer. Befolkningsandelen är högre än genomsnittet i åldersgruppen 60-74 år. I övrigt är den särskilt låg i grupperna 25-29 och 45-49 år. Andelen ensamstående liksom andelen utlandsfödda är något under genomsnittet.

Bebyggelse

Gamla Råslätt omfattar ca 400 lägenheter. Av dessa finns ca 55% i flerbostadshus.

Utbildning

Utbildningsnivån ligger under genomsnittet.

Sysselsättning

Andelen förvärsarbetande är ungefär lika med kommunens genomsnitt. Andelen studerande är något högre bland kvinnorna.

Arbetslöshet

Den öppna arbetslösheten är något lägre än genomsnittet. Någon åldersindelning redovisas inte på grund av lågt invånarantal.

Inkomster

Den disponibla inkomsten ligger ungefär på kommunens genomsnitt i samtliga familjekategorier.

Socialbidrag

Socialbidraget per person och månad är drygt 40% av kommunens genomsnitt.

Valdeltagande i kommunvalet

Gamla Råslätt omfattar delar av två olika valdistrikt. Valdeltagandet ligger totalt sett ungefär på kommunens genomsnitt, men i den södra delen är det mycket högt (90%) och i den norra lågt (75%).

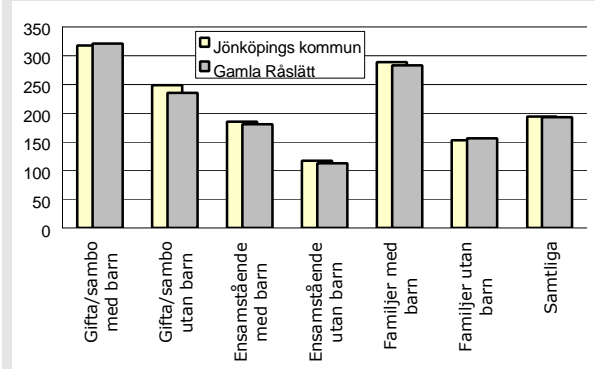
Ohälsotal

Ohälsotalet är totalt sett ungefär lika med kommunens genomsnitt. Det är dock högre för kvinnorna och lägre för männen.

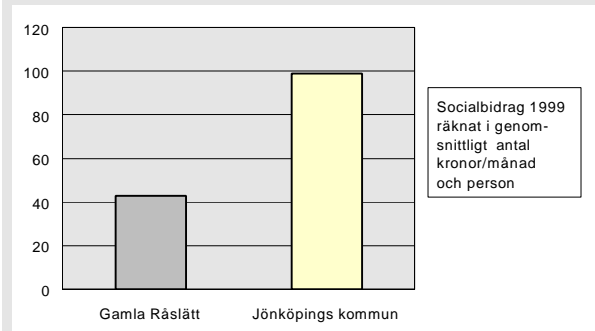
316 GAMLA RÅSLÄTT

	Gamla Råslätt	Kommunen
Andel utlandsfödda 1999:	8,5%	10,1%
Andel ensamstående 20- år 1998:	31%	34%
Förvärvsintensitet 20-64 år 1998:	74,4%	75,0%
Öppen arbetslöshet 18-64 år 2000-10-31:	2,4%	2,8%
Andel i arbetsmarknads-åtgärder 18-64 år:	3,1%	1,8%
Ohälsotal 16-64 år 1999:	42,0	43,0
Rökning under graviditeten 1991-95:	14%	17%
Andel 80 år och äldre med hemtjänst 1999:	18,9%	15,9%
Valdeltagande i kommunvalet 1998:	81%	82%
Familjer med bil 1999:	68%	58%
Antal bränder per 100 inv juli 1996-juni 2000:	1,9	1,3
Inrapporterade trafikolyckor per 100 inv 1995-1999:	2,3	1,7
Anmälda brott per 100 inv 1999:	14,4	10,8
Personer 0-20 år i kontakt med socialtjänsten per 100 inv 1999:	3,2	3,2
Missbrukarvård 18-64 år 1999:	0,9	1,1

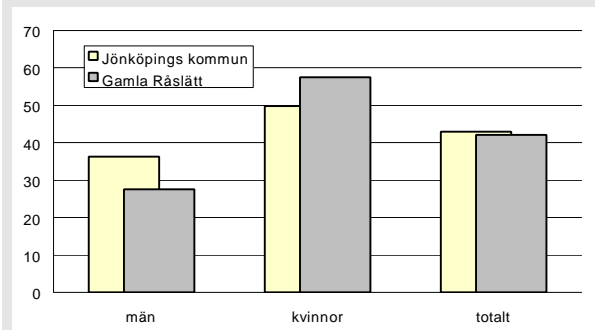
Disponibel inkomst 1998 (tusentals kronor)



Socialbidrag räknat i kronor/invånare och månad 1999



Ohälsotal 1999



Gamla Råslätt i förhållande till Jönköpings kommun

index 100 = kommunens genomsnitt

