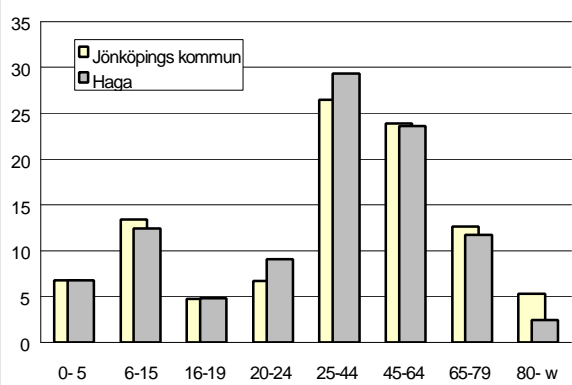
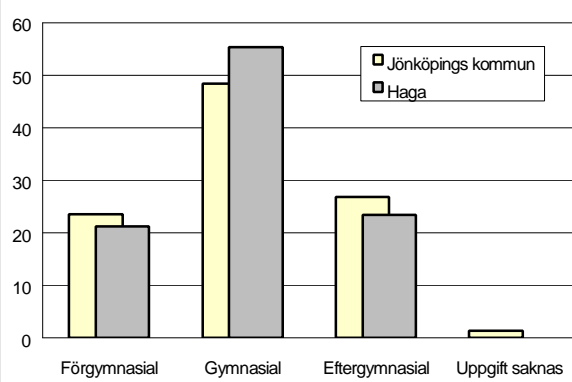


315 HAGA

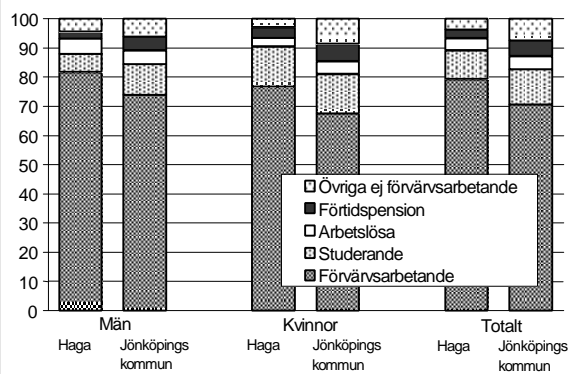
Befolkning – andel i olika åldersgrupper 1999



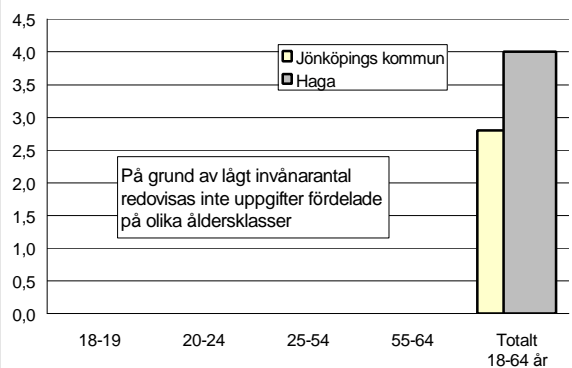
Utbildningsnivå 20-64 år 1998 (%)



Sysselsättning 16-64 år 1998 (%)



Arbetslöshet 18-64 år 2000-10-31 (%)



Sammanfattning

Haga är ett område där det bor ganska många ensamstående. Jämfört med de flesta andra områden är andelen 20-24-åringar större än genomsnittet. Trots att förvärvsfrekvensen är hög, är även arbetslösheten hög. Utbildningsnivå och disponibel inkomst ligger ganska lågt. Valdeltagandet är också ganska lågt. Antalet anmälda brott är dubbelt så stort som kommunens genomsnitt.

Befolkning

Områdets befolkning den 31 december 1999 var 547 personer. Befolkningsandelen är högre än genomsnittet i åldersgrupperna 20-24 och 30-54 år, medan den är lägre i grupperna 55 år och äldre. Andelen ensamstående är ganska hög och andelen utlandsfödda är också högre än genomsnittet.

Bebyggelse

Haga omfattar ca 275 lägenheter. Av dessa finns ca 60% i flerbostadshus.

Utbildning

Utbildningsnivån är något lägre än genomsnittet.

Sysselsättning

Andelen förvärsarbetande är hög. Totalt sett är andelen studerande något lägre, särskilt hos männen i området.

Arbetslöshet

Den öppna arbetslösheten är totalt sett högre än kommunens genomsnitt. Då de arbetslösa är få i antal räknat, är det inte möjligt att redovisa dem indelade i åldersgrupper.

Inkomster

Den disponibla inkomsten ligger under genomsnittet i de flesta familjekategorierna.

Socialbidrag

Socialbidraget per person och månad är något under hälften av kommunens genomsnitt.

Valdeltagande i kommunvalet

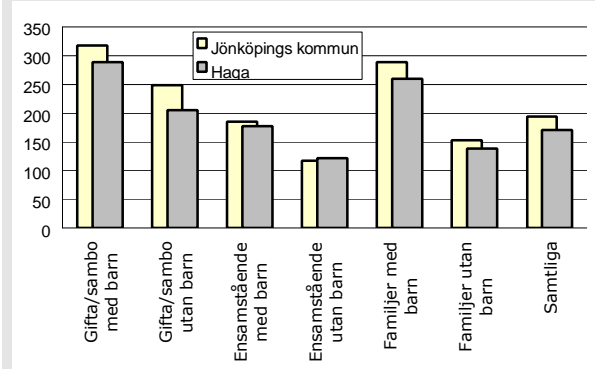
Haga är en del av ett större valdistrikt, där det mesta dock består av industriområden. Valdeltagandet är ganska lågt.

Ohälsotal

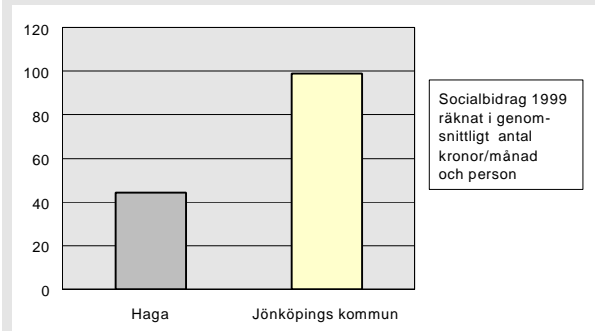
Ohälsotalet är lägre än genomsnittet hos både män och kvinnor.

	Haga	Kommunen
Andel utlandsfödda 1999:	12,1%	10,1%
Andel ensamstående 20- år 1998:	42%	34%
Förvärvsintensitet 20-64 år 1998:	82,8%	75,0%
Öppen arbetslöshet 18-64 år 2000-10-31:	4,0%	2,8%
Andel i arbetsmarknads-åtgärder 18-64 år:	2,3%	1,8%
Ohälsotal 16-64 år 1999:	33,9	43,0
Rökning under graviditeten 1991-95:	22%	17%
Andel 80 år och äldre med hemtjänst 1999:	15,4%	15,9%
Valdeltagande i kommunvalet 1998:	75%	82%
Familjer med bil 1999:	65%	58%
Antal bränder per 100 inv juli 1996-juni 2000:	2,2	1,3
Inrapporterade trafikolyckor per 100 inv 1995-1999:	2,7	1,7
Anmälda brott per 100 inv 1999:	21,6	10,8
Personer 0-20 år i kontakt med socialtjänsten per 100 inv 1999:	2,8	3,2
Missbrukarvård 18-64 år 1999:	1,1	1,1

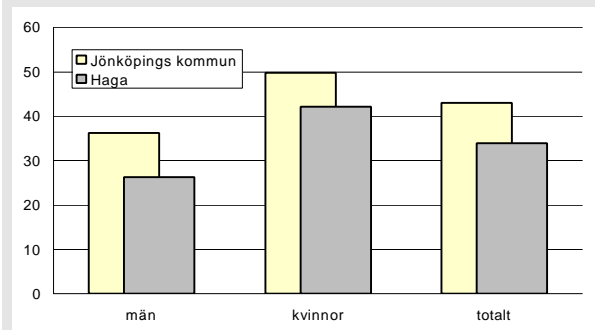
Disponibel inkomst 1998 (tusentals kronor)



Socialbidrag räknat i kronor/invånare och månad 1999



Ohälsotal 1999



Haga i förhållande till Jönköpings kommun

index 100 = kommunens genomsnitt

