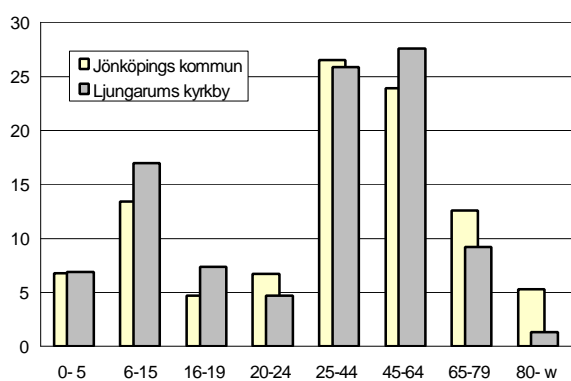
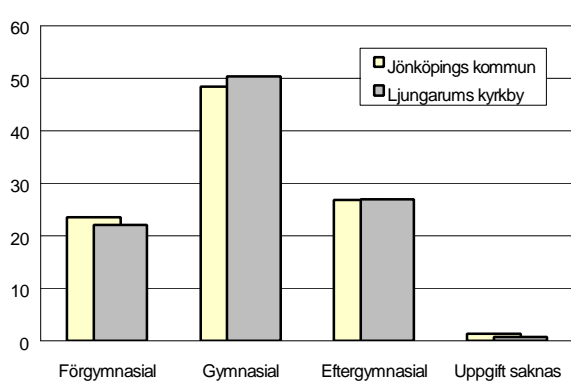


313 LJUNGARUMS KYRKBY

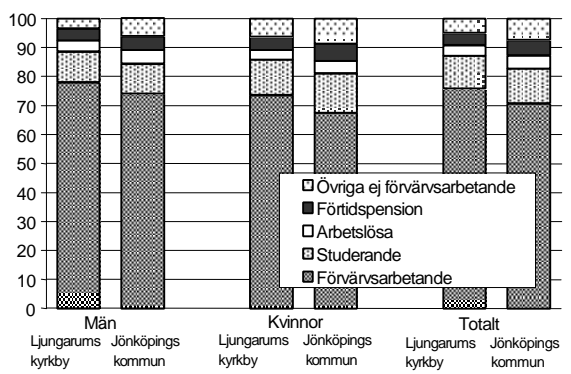
Befolkning – andel i olika åldersgrupper 1999



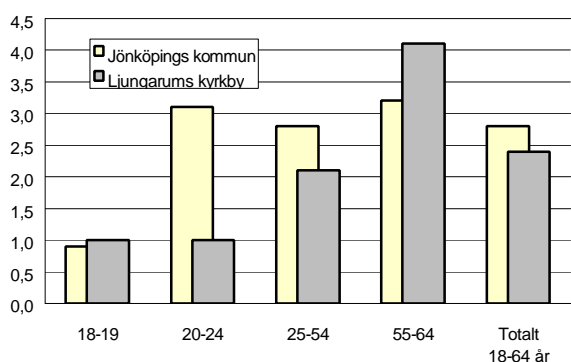
Utbildningsnivå 20-64 år 1998 (%)



Sysselsättning 16-64 år 1998 (%)



Arbetslöshet 18-64 år 2000-10-31 (%)



Sammanfattning

I Ljungarums kyrkby bor många barnfamiljer och få pensionärer. Förvärvsfrekvens och disponibel inkomst (totalt) är relativt höga, medan utbildningsnivån däremot ligger ungefär på kommunens genomsnitt. Arbetslöshet och ohälsotal är ganska låga.

Befolkning

Områdets befolkning den 31 december 1999 var 2 394 personer. Befolkningsandelen är högre än genomsnittet i åldersgrupperna 5-19 och 40-49 år och lägre i gruppen 20-29 år. Även andelen pensionärer är låg. Andelen ensamstående är ganska låg och andelen utlandsfödda är drygt hälften av kommunens genomsnitt.

Bebyggelse

Ljungarums kyrkby omfattar drygt 900 lägenheter. Av dessa är ca 45% småhus. I flerbostadshusen dominerar trerumslägenheterna.

Utbildning

Utbildningsnivån ligger ungefär på kommunens genomsnitt.

Sysselsättning

Andelen förvärsarbetande är ganska hög och andelen studerande ungefär som genomsnittet.

Arbetslöshet

Den öppna arbetslösheten är totalt sett lägre än genomsnittet, men högre i åldersgruppen 55-64 år.

Inkomster

Den disponibla inkomsten ligger ungefär på kommunens genomsnitt i samtliga familjekategorier, men är något högre totalt sett på grund av relativt hög andel gifta/sambo.

Socialbidrag

Socialbidraget per person och månad är drygt 10% av kommunens genomsnitt.

Valdeltagande i kommunvalet

Ljungarums kyrkby omfattar två valdistrikt. Valdeltagandet är högre än genomsnittet i båda distrikten.

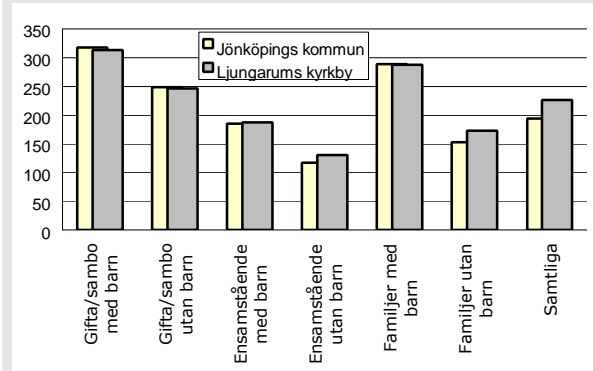
Ohälsotal

Ohälsotalet är lägre än genomsnittet, särskilt hos kvinnorna.

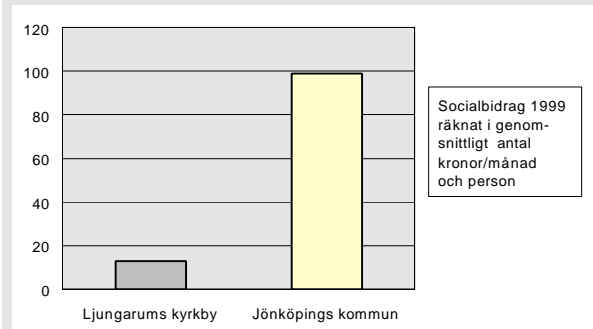
313 LJUNGARUMS KYRKBY

Ljungarums kyrkby	Kommunen
Andel utlandsfödda 1999:	5,8% 10,1%
Andel ensamstående 20- år 1998:	21% 34%
Förvärvsintensitet 20-64 år 1998:	82,6% 75,0%
Öppen arbetslöshet 18-64 år 2000-10-31:	2,4% 2,8%
Andel i arbetsmarknads-åtgärder 18-64 år:	1,1% 1,8%
Ohälsotal 16-64 år 1999:	36,6 43,0
Rökning under graviditeten 1991-95:	14% 17%
Andel 80 år och äldre med hemtjänst 1999:	6,3% 15,9%
Valdeltagande i kommunvalet 1998:	85% 82%
Familjer med bil 1999:	74% 58%
Antal bränder per 100 inv juli 1996-juni 2000:	0,9 1,3
Inrapporterade trafikolyckor per 100 inv 1995-1999:	0,6 1,7
Anmälda brott per 100 inv 1999:	3,4 10,8
Personer 0-20 år i kontakt med socialtjänsten per 100 inv 1999:	0,6 3,2
Missbrukarvård 18-64 år 1999:	0,3 1,1

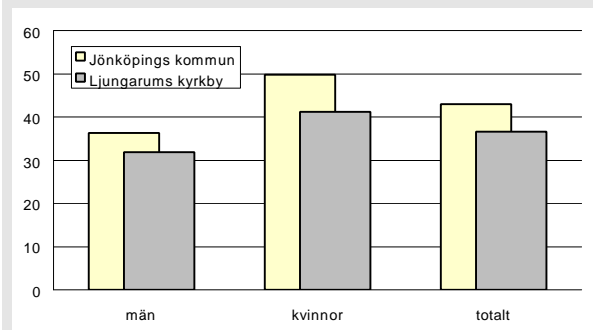
Disponibel inkomst 1998 (tusentals kronor)



Socialbidrag räknat i kronor/invånare och månad 1999



Ohälsotal 1999



Ljungarums kyrkby i förhållande till Jönköpings kommun

index 100 = kommunens genomsnitt

