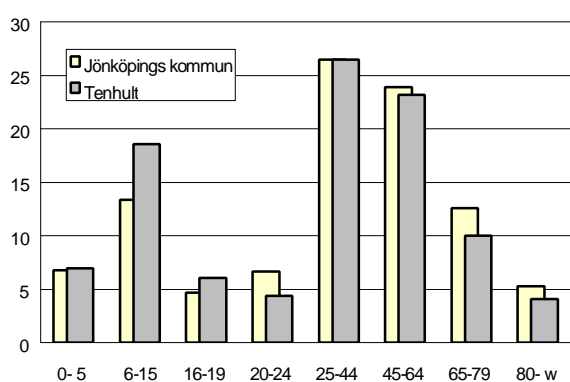
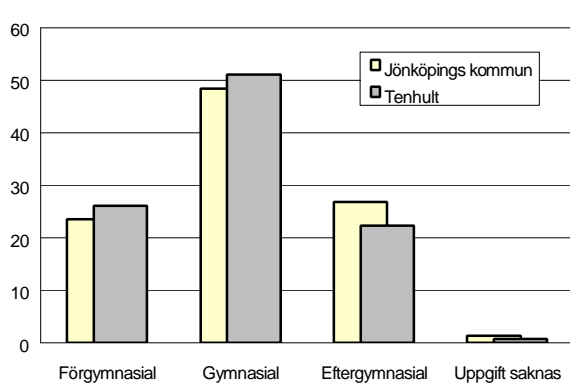


# 511 TENHULT

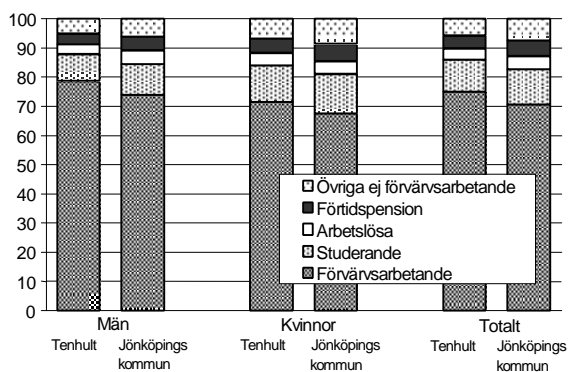
Befolkning – andel i olika åldersgrupper 1999



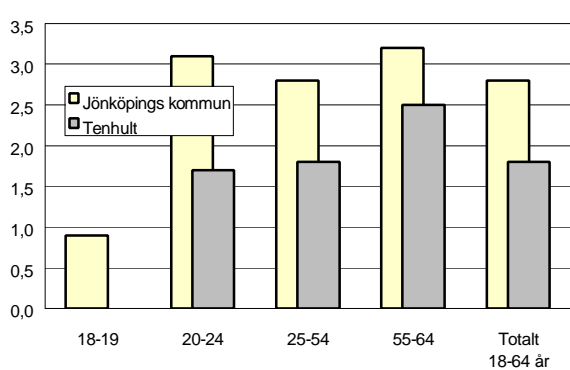
Utbildningsnivå 20-64 år 1998 (%)



Sysselsättning 16-64 år 1998 (%)



Arbetslöshet 18-64 år 2000-10-31 (%)



## Sammanfattning

Tenhult är en tätort där bebyggelsen till övervägande delen består av småhus. I området bor många barnfamiljer och relativt få pensionärer. Förvärvsfrekvensen är ganska hög och arbetslösheten låg. Den disponibla inkomsten ligger runt genomsnittet och utbildningsnivån något under. Ohälsotalet är ganska lågt. Valdeltagandet är högt. Antalet personer i missbrukarvård och ungdomar som har kommit i kontakt med socialtjänsten är högre än genomsnittet.

## Befolkning

Områdets befolkning den 31 december 1999 var 2 922 personer. Befolkningsandelen är högre än genomsnittet främst i åldersgruppen 5-14 år och lägre bland pensionärer och 20-24-åringar. Andelen ensamstående är ganska låg och även andelen utlandsfödda är betydligt lägre än kommunens genomsnitt.

## Bebyggelse

Tenhult omfattar ca 1 200 lägenheter. Av dessa är knappt 70% småhus.

## Utbildning

Utbildningsnivån är lägre än genomsnittet.

## Sysselsättning

Andelen förvärvsarbete är något högre än kommunens genomsnitt.

## Arbetslöshet

Den öppna arbetslösheten är låg i samtliga åldersgrupper.

## Inkomster

Den disponibla inkomsten är generellt något högre än genomsnittet i kommunen.

## Socialbidrag

Socialbidraget per person och månad är drygt 40% av kommunens genomsnittet.

## Valdeltagande i kommunvalet

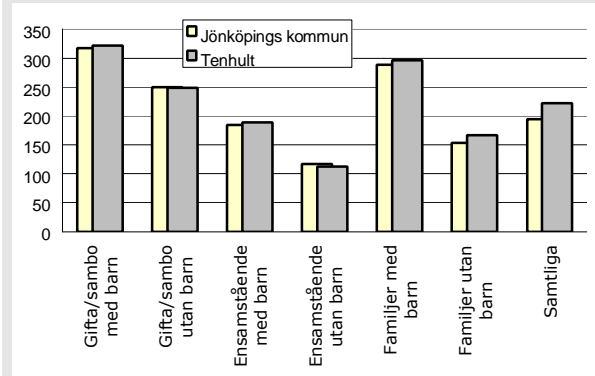
Tenhult ingår som en del i ett större valdistrikt. Valdeltagandet i detta är högt.

## Ohälsotal

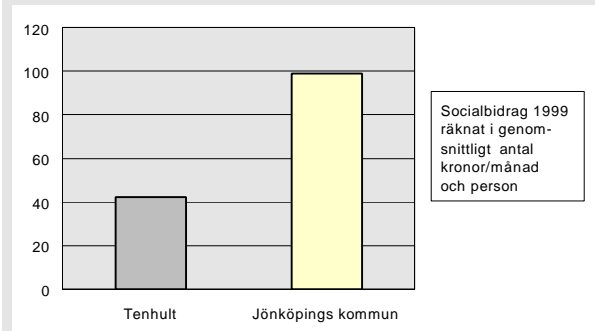
Ohälsotalet är ganska lågt hos både män och kvinnor.

	Tenhult	Kommunen
Andel utlandsfödda 1999:	3,3%	10,1%
Andel ensamstående 20- år 1998:	21%	34%
Förvärvsintensitet 20-64 år 1998:	80,8%	75,0%
Öppen arbetslöshet 18-64 år 2000-10-31:	1,8%	2,8%
Andel i arbetsmarknads-åtgärder 18-64 år:	1,0%	1,8%
Ohälsotal 16-64 år 1999:	33,8	43,0
Rökning under graviditeten 1991-95:	14%	17%
Andel 80 år och äldre med hemtjänst 1999:	12,4%	15,9%
Valdeltagande i kommunvalet 1998:	88%	82%
Familjer med bil 1999:	71%	58%
Antal bränder per 100 inv juli 1996-juni 2000:	0,6	1,3
Inrapporterade trafikolyckor per 100 inv 1995-1999:	0,5	1,7
Anmälda brott per 100 inv 1999:	4,8	10,8
Personer 0-20 år i kontakt med socialtjänsten per 100 inv 1999:	3,6	3,2
Missbrukarvård 18-64 år 1999:	1,4	1,1

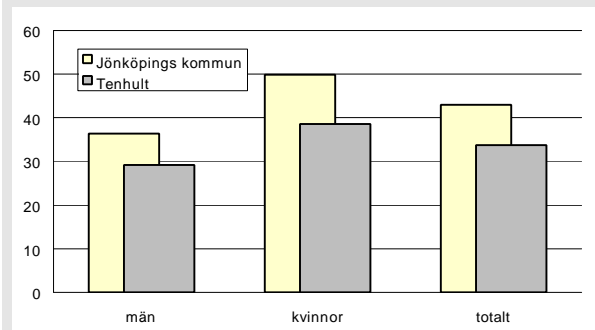
Disponibel inkomst 1998 ( tusentals kronor)



Socialbidrag räknat i kronor/invånare och månad 1999



Ohälsotal 1999



Tenhult i förhållande till Jönköpings kommun

index 100 = kommunens genomsnitt

