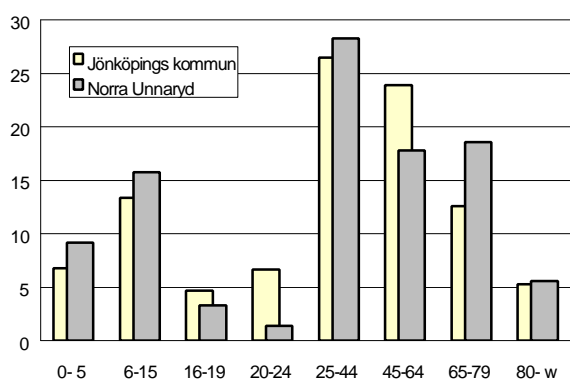
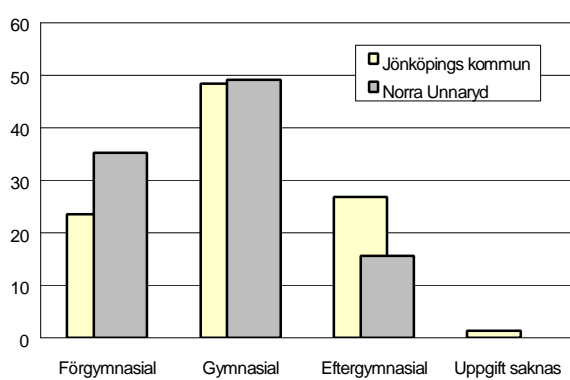


441 NORRA UNNARYD

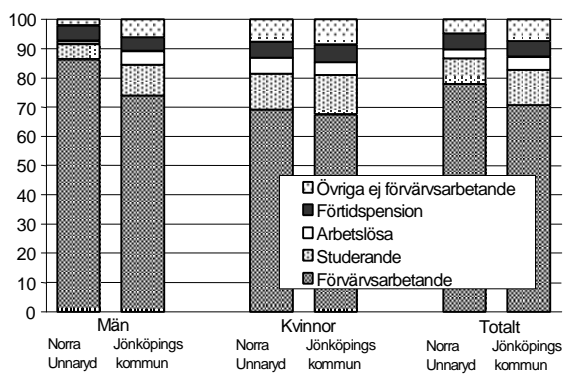
Befolkning – andel i olika åldersgrupper 1999



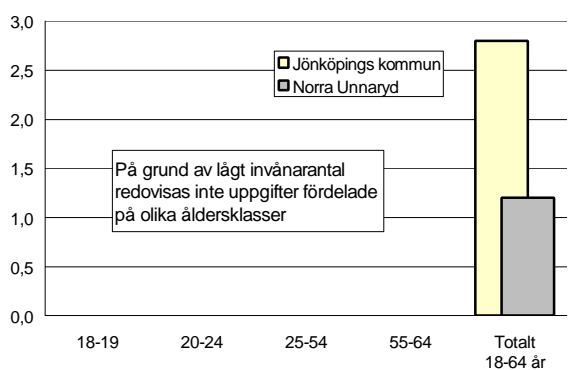
Utbildningsnivå 20-64 år 1998 (%)



Sysselsättning 16-64 år 1998 (%)



Arbetslöshet 18-64 år 2000-10-31 (%)



Sammanfattning

Norra Unnaryd är ett landsbygdsområde med stor andel småhus. I området bor både en del unga barnfamiljer och relativt många pensionärer. Förvärvsfrekvensen är hög, särskilt hos männen och samtidigt är arbetslösheten mycket låg. Disponibel inkomst och ohälsotal ligger något lägre än kommunens genomsnitt. Utbildningsnivån är mycket låg. Valdeltagandet är mycket högt.

Befolkning

Områdets befolkning den 31 december 1999 var 360 personer. Befolkningsandelen är högre än genomsnittet i åldersgrupperna 0-9 och 30-39 år. Andelen pensionärer är också hög. Andelen ensamstående är ganska låg och andelen utlandsfödda är betydligt lägre än kommunens genomsnitt.

Bebyggelse

Norra Unnaryd omfattar ca 150 lägenheter. Av dessa är ca 85% småhus.

Utbildning

Utbildningsnivån är mycket låg.

Sysselsättning

Andelen förvärvsarbetande är ganska hög. Särskilt hög är den bland männen, där också en relativt stor andel är förtidspensionerade.

Arbetslöshet

Den öppna arbetslösheten är mycket låg. Någon åldersindelning redovisas inte på grund av litet invånarantal.

Inkomster

Den disponibla inkomsten ligger under genomsnittet för de flesta familjekategorierna. Undantag är ensamstående med barn där inkomsten är betydligt högre.

Socialbidrag

Socialbidraget per person och månad är knappt 10% av kommunens genomsnitt.

Valdeltagande i kommunvalet

Norra Unnaryd bildar ett eget valdistrikt. Valdeltagandet är mycket högt.

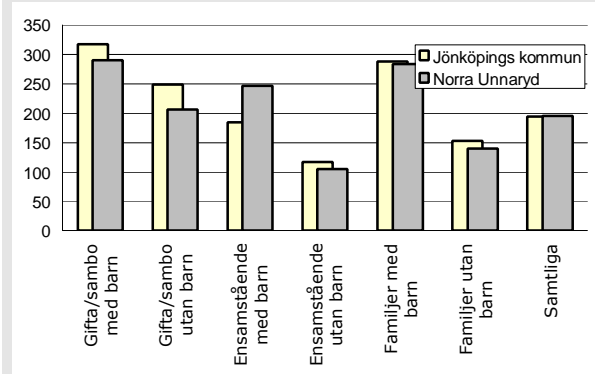
Ohälsotal

Ohälsotalet är något lägre än kommunens genomsnitt. Kvinnornas ohälsotal är emellertid relativt sett högre än männens.

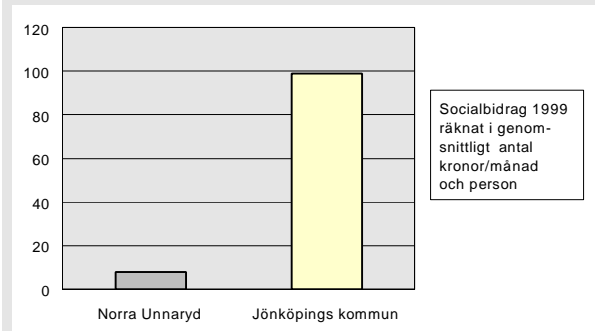
441 NORRA UNNARYD

Norra Unnaryd Kommunen		
Andel utlandsfödda 1999:	3,6%	10,1%
Andel ensamstående 20- år 1998:	26%	34%
Förvärvsintensitet 20-64 år 1998:	83,2%	75,0%
Öppen arbetslöshet 18-64 år 2000-10-31:	1,2%	2,8%
Andel i arbetsmarknads-åtgärder 18-64 år:	0,6%	1,8%
Ohälsotal 16-64 år 1999:	38,0	43,0
Rökning under graviditeten 1991-95:	15%	17%
Andel 80 år och äldre med hemtjänst 1999:	5,0%	15,9%
Valdeltagande i kommunvalet 1998:	88%	82%
Familjer med bil 1999:	68%	58%
Antal bränder per 100 inv juli 1996-juni 2000:	1,4	1,3
Inrapporterade trafikolyckor per 100 inv 1995-1999:	ingen uppgift	1,7
Anmälda brott per 100 inv 1999:	3,3	10,8
Personer 0-20 år i kontakt med socialtjänsten per 100 inv 1999:	0,0	3,2
Missbrukarvård 20- år 1999:	0,0	1,1

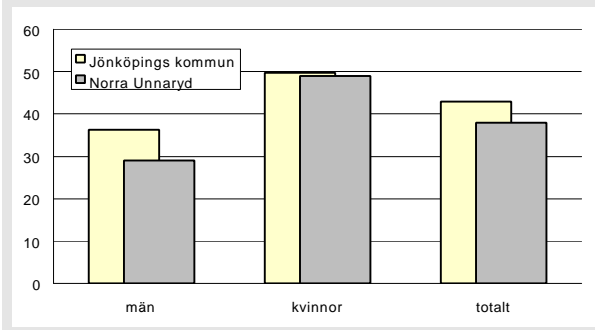
Disponibel inkomst 1998 (tusentals kronor)



Socialbidrag räknat i kronor/invånare och månad 1999



Ohälsotal 1999



Norra Unnaryd i förhållande till Jönköpings kommun

index 100 = kommunens genomsnitt

