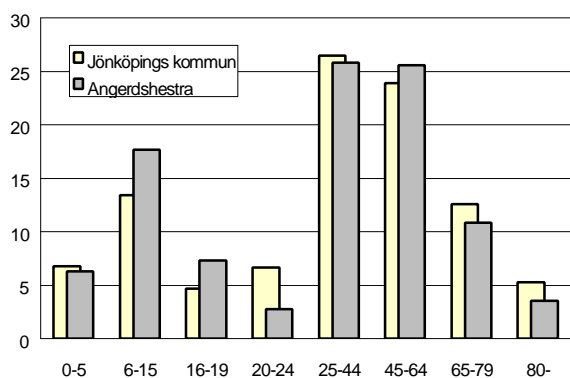
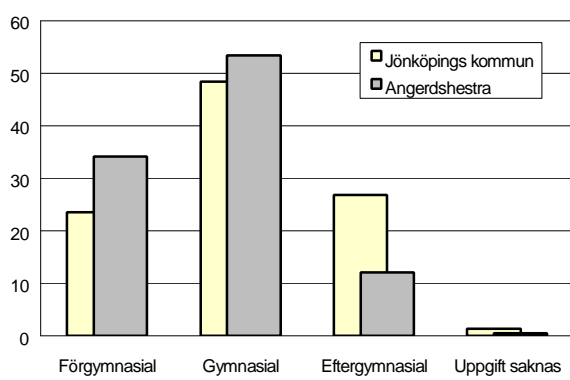


# 431 ANGERDSHESTRA

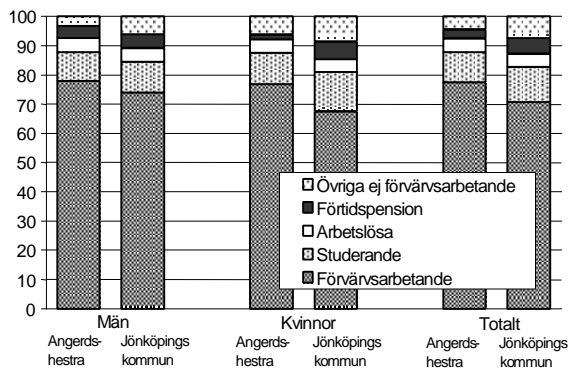
Befolkning – andel i olika åldersgrupper 1999



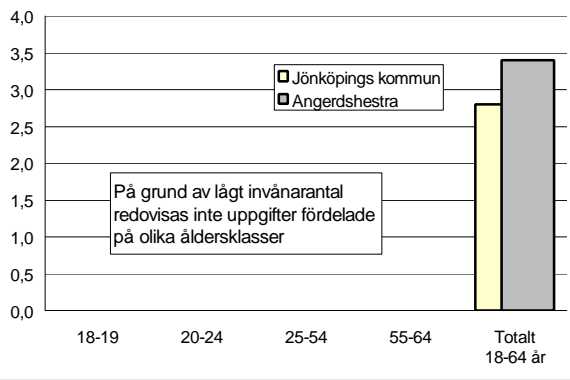
Utbildningsnivå 20-64 år 1998 (%)



Sysselsättning 16-64 år 1998 (%)



Arbetslöshet 18-64 år 2000-10-31 (%)



## Sammanfattning

Angerdshestra är ett landsbygdsområde med enbart småhus. I området bor en hel del barnfamiljer och få pensionärer. Förvärvsfrekvensen är hög hos både män och kvinnor och den disponibla inkomsten ligger strax över kommunens genomsnitt. Arbetslösheten är genomsnittlig och ohälsotalet lågt. Utbildningsnivån är mycket låg, särskilt hos männen. Valdeltagandet är mycket högt.

## Befolkning

Områdets befolkning den 31 december 1999 var 395 personer. Befolkningsandelen är högre än genomsnittet i åldersgrupperna 5-19 och 35-54 år, lägre i övriga grupper. Andelen ensamstående är låg och även andelen utlandsfödda är betydligt lägre än kommunens genomsnitt.

## Bebyggelse

Angerdshestra omfattar ca 140 småhus.

## Utbildning

Utbildningsnivån är mycket låg, betydligt lägre bland männen än bland kvinnorna.

## Sysselsättning

Andelen förvärvsarbetande är ganska hög, även hos kvinnorna.

## Arbetslöshet

Den öppna arbetslösheten är totalt sett något högre än kommunens genomsnitt. Någon åldersindelning redovisas inte på grund av lågt invånarantal.

## Inkomster

Den disponibla inkomsten är totalt sett något högre än kommunens genomsnitt. Gifta/sambo med och utan barn ligger emellertid något lägre.

## Socialbidrag

Socialbidraget per person och månad är drygt 10% av kommunens genomsnitt.

## Valdeltagande i kommunvalet

Angerdshestra ingår i ett större valdistrikt. Valdeltagandet i detta är mycket högt.

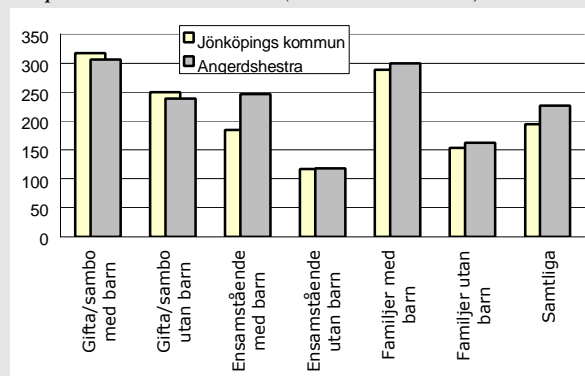
## Ohälsotal

Ohälsotalet är lågt hos både män och kvinnor.

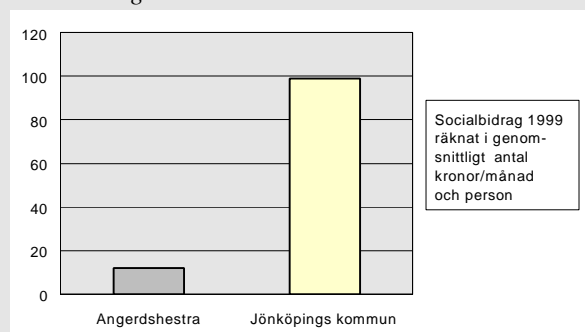
# 431 ANGERDSHESTRA

	Angerdshestra	Kommunen
Andel utlandsfödda 1999:	2,8%	10,1%
Andel ensamstående 20- år 1998:	20%	34%
Förvärvsintensitet 20-64 år 1998:	86,0%	75,0%
Öppen arbetslöshet 18-64 år 2000-10-31:	3,4%	2,8%
Andel i arbetsmarknads-åtgärder 18-64 år:	1,7%	1,8%
Ohälsotal 16-64 år 1999:	31,3	43,0
Rökning under graviditeten 1991-95:	3%	17%
Andel 80 år och äldre med hemtjänst 1999:	7,1%	15,9%
Valdeltagande i kommunvalet 1998:	88%	82%
Familjer med bil 1999:	73%	58%
Antal bränder per 100 inv juli 1996-juni 2000:	1,5	1,3
Inrapporterade trafikolyckor per 100 inv 1995-1999:	ingen uppgift	1,7
Anmälda brott per 100 inv 1999:	2,8	10,8
Personer 0-20 år i kontakt med socialtjänsten per 100 inv 1999:	0,8	3,2
Missbrukarvård 18-64 år 1999:	0,9	1,1

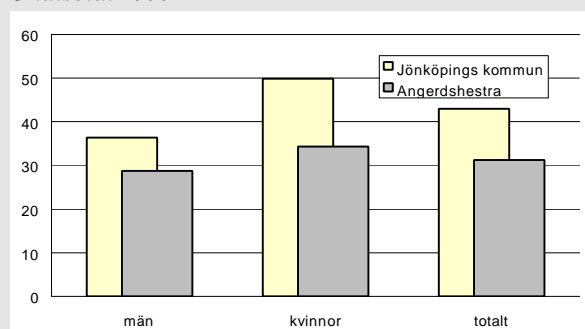
Disponibel inkomst 1998 ( tusentals kronor)



Socialbidrag räknat i kronor/invånare och månad 1999



Ohälsotal 1999



Angerdshestra i förhållande till Jönköpings kommun

index 100 = kommunens genomsnitt

