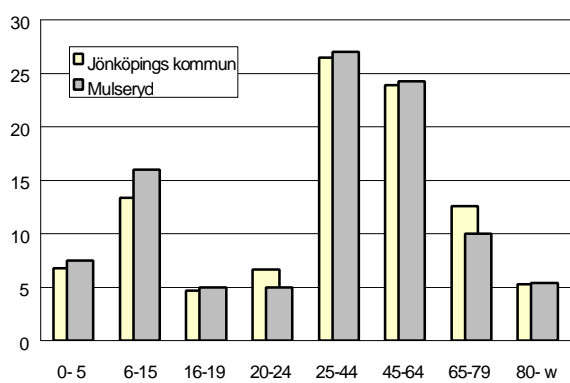
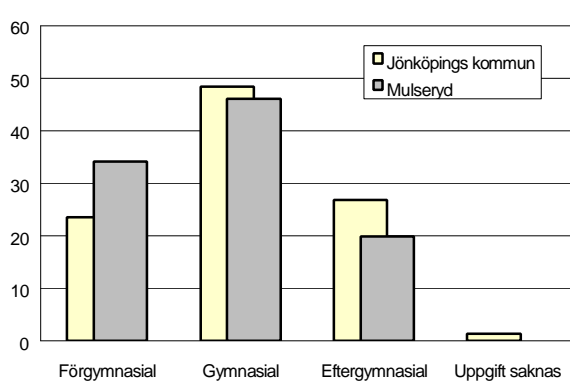


421 MULSERYD

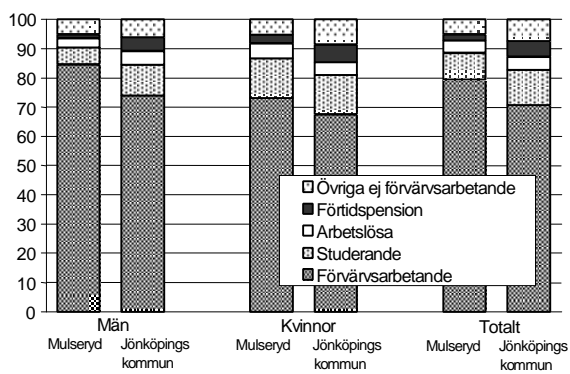
Befolkning – andel i olika åldersgrupper 1999



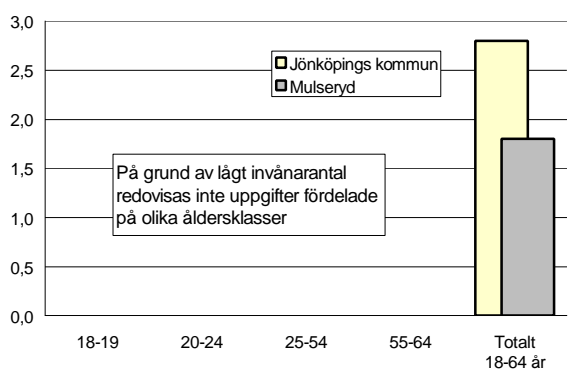
Utbildningsnivå 20-64 år 1998 (%)



Sysselsättning 16-64 år 1998 (%)



Arbetslöshet 18-64 år 2000-10-31 (%)



Sammanfattning

Mulseryd består nästan enbart av småhus, där det bor en hel del barnfamiljer och relativt få pensionärer. Förvärvsfrekvensen är hög, samtidigt som arbetslöshet och ohälsotal är låga. Utbildningsnivån är låg. Valdeltagandet är mycket högt. Antalet bränder ligger över genomsnittet och även antalet anmälda brott är stort.

Befolkning

Områdets befolkning den 31 december 1999 var 482 personer. Befolkningsandelen är högre än genomsnittet framför allt i åldersgrupperna 0-19 och 45-49 år, lägre bland pensionärer och 20-24-åringar. Andelen ensamstående är låg och även andelen utlandsfödda är betydligt lägre än genomsnittet.

Bebyggelse

Mulseryd omfattar ca 180 lägenheter. Av dessa är nästan 90% småhus.

Utbildning

Utbildningsnivån är ganska låg.

Sysselsättning

Andelen förvärvsarbete är hög.

Arbetslöshet

Den öppna arbetslösheten är totalt sett betydligt lägre än kommunens genomsnitt. Någon åldersindelning redovisas inte på grund av litet invånarantal.

Inkomster

Den disponibla inkomsten ligger runt genomsnittet i de flesta familjekategorierna. Undantag är gruppen ensamstående utan barn, där inkomsten är flera gånger högre än normalt. Detta påverkar genomsnittet för Mulseryd, vilket därigenom inte blir rättvisande.

Socialbidrag

Socialbidraget per person och månad är ca 35% av kommunens genomsnitt.

Valdeltagande i kommunvalet

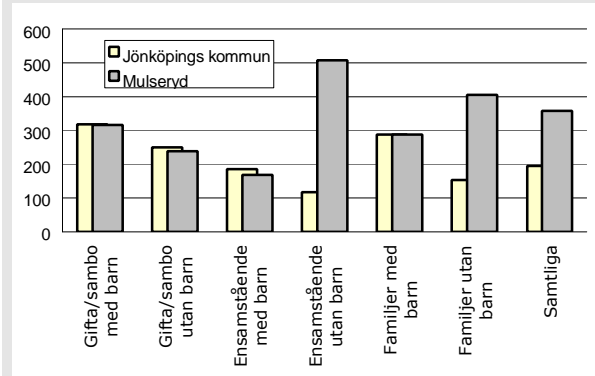
Mulseryd är en del av ett större valdistrikt. Valdeltagandet i detta är mycket högt.

Ohälsotal

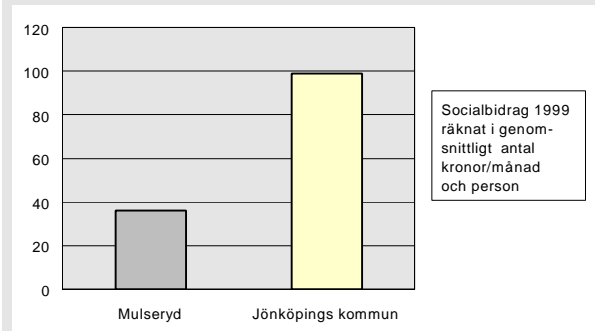
Ohälsotalet är betydligt lägre än kommunens genomsnitt hos både män och kvinnor.

	Mulseryd Kommunen	
Andel utlandsfödda 1999:	2,3%	10,1%
Andel ensamstående 20- år 1998:	23%	34%
Förvärvsintensitet 20-64 år 1998:	83,1%	75,0%
Öppen arbetslöshet 18-64 år 2000-10-31:	1,8%	2,8%
Andel i arbetsmarknads-åtgärder 18-64 år:	1,5%	1,8%
Ohälsotal 16-64 år 1999:	27,3	43,0
Rökning under graviditeten 1991-95:	14%	17%
Andel 80 år och äldre med hemtjänst 1999:	15,4%	15,9%
Valdeltagande i kommunvalet 1998:	88%	82%
Familjer med bil 1999:	59%	58%
Antal bränder per 100 inv juli 1996-juni 2000:	1,7	1,3
Inrapporterade trafikolyckor per 100 inv 1995-1999:	ingen uppgift	1,7
Anmälda brott per 100 inv 1999:	7,1	10,8
Personer 0-20 år i kontakt med socialtjänsten per 100 inv 1999:	2,7	3,2
Missbrukarvård 18-64 år 1999:	1,4	1,1

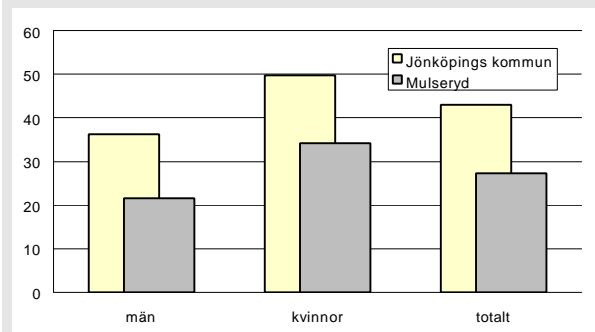
Disponibel inkomst 1998 (tusentals kronor)



Socialbidrag räknat i kronor/invånare och månad 1999



Ohälsotal 1999



Mulseryd i förhållande till Jönköpings kommun

index 100 = kommunens genomsnitt

