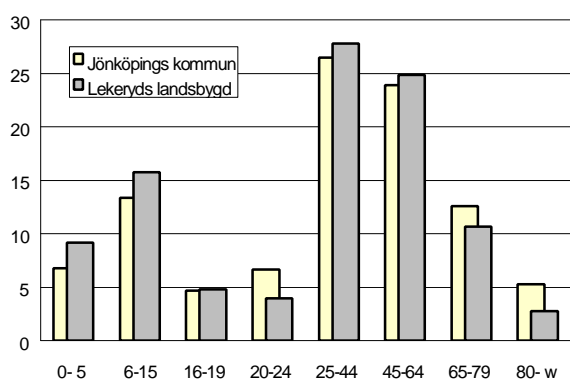
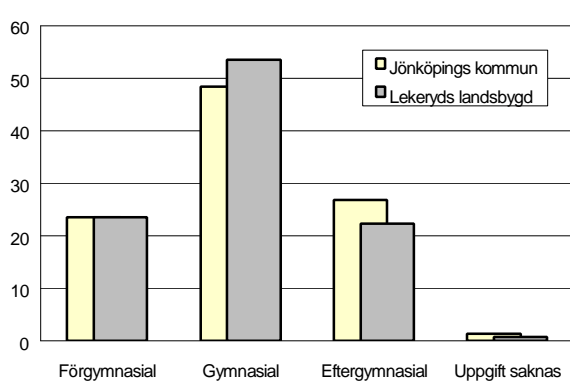


612 LEKERYDS LANDSBYGD

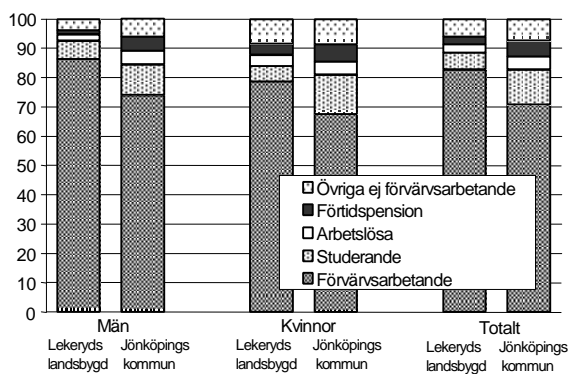
Befolkning – andel i olika åldersgrupper 1999



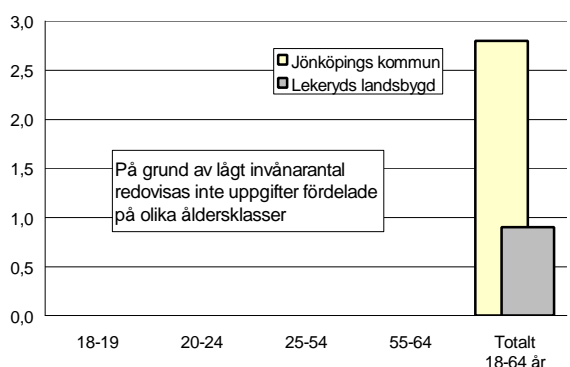
Utbildningsnivå 20-64 år 1998 (%)



Sysselsättning 16-64 år 1998 (%)



Arbetslöshet 18-64 år 2000-10-31 (%)



Sammanfattning

Bebyggelsen på Lekeryds landsbygd består av enbart småhus. I området bor många barnfamiljer men relativt få pensionärer. Förvärvsfrekvensen är hög, samtidigt som arbetslösheten är mycket låg. Den disponibla inkomsten ligger runt kommunens genomsnitt, medan utbildningsnivån däremot är ganska låg. Ohälsotalet är ganska lågt.

Befolkning

Områdets befolkning den 31 december 1999 var 748 personer. Befolkningsandelen är högre än genomsnittet framför allt i åldersgruppen 0-19 år, i viss mån också i gruppen 30-49 år. I åldrarna över 50 år är andelen lägre, liksom bland 20-24-åringar. Andelen ensamstående är ganska låg och andelen utlandsfödda är betydligt lägre än kommunens genomsnitt.

Bebyggelse

Lekeryds landsbygd omfattar ca 260 lägenheter. Samtliga är småhus.

Utbildning

Utbildningsnivån är ganska låg. Det är stor skillnad mellan könen, där 28% av kvinnorna har eftergymnasial utbildning jämfört med 18% av männen.

Sysselsättning

Andelen förvärvsarbetande är hög.

Arbetslöshet

Den öppna arbetslösheten är totalt sett mycket låg. Någon åldersindelning redovisas inte på grund av lågt invånarantal.

Inkomster

Den disponibla inkomsten ligger på ungefär samma nivå som genomsnittet i kommunen.

Socialbidrag

Socialbidraget per person och månad är knappt 10% av kommunens genomsnitt.

Valdeltagande i kommunvalet

Lekeryds landsbygd bildar tillsammans med Lekeryd ett valdistrikt. Valdeltagandet är ganska högt.

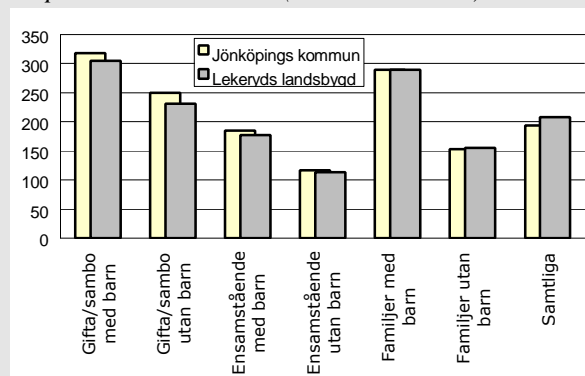
Ohälsotal

Ohälsotalet är ganska lågt, särskilt hos kvinnorna.

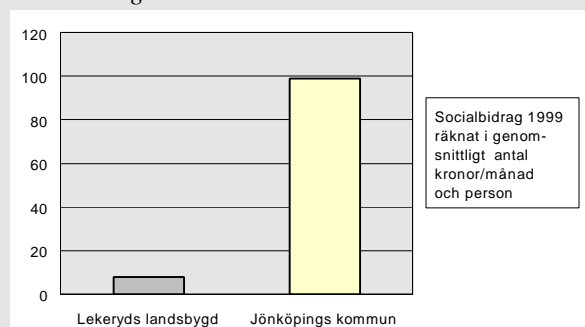
612 LEKERYDS LANDSBYGD

Lekeryds landsbygd	Kommunen
Andel utlandsfödda 1999:	1,5% 10,1%
Andel ensamstående 20- år 1998:	24% 34%
Förvärvsintensitet 20-64 år 1998:	85,6% 75,0%
Öppen arbetslöshet 18-64 år 2000-10-31:	0,9% 2,8%
Andel i arbetsmarknads-åtgärder 18-64 år:	0,9% 1,8%
Ohälsotal 16-64 år 1999:	33,2 43,0
Rökning under graviditeten 1991-95:	16% 17%
Andel 80 år och äldre med hemtjänst 1999:	14,3% 15,9%
Valdeltagande i kommunvalet 1998:	86% 82%
Familjer med bil 1999:	70% 58%
Antal bränder per 100 inv juli 1996-juni 2000:	2,0 1,3
Inrapporterade trafikolyckor per 100 inv 1995-1999:	ingen uppgift 1,7
Anmälda brott per 100 inv 1999:	2,1 10,8
Personer 0-20 år i kontakt med socialtjänsten per 100 inv 1999:	0,9 3,2
Missbrukarvård 18-64 år 1999:	0,5 1,1

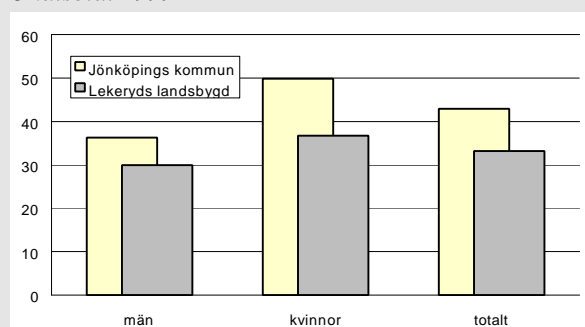
Disponibel inkomst 1998 (tusentals kronor)



Socialbidrag räknat i kronor/invånare och månad 1999



Ohälsotal 1999



Lekeryds landsbygd i förhållande till Jönköpings kommun

index 100 = kommunens genomsnitt

