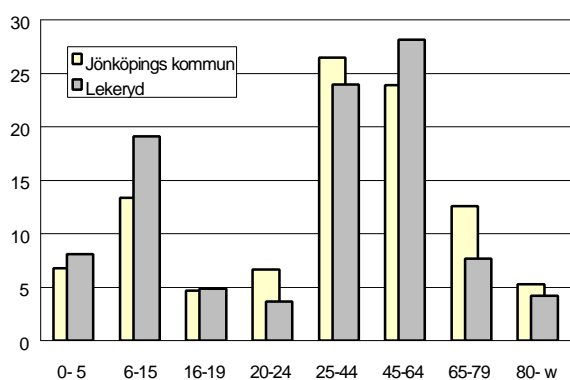
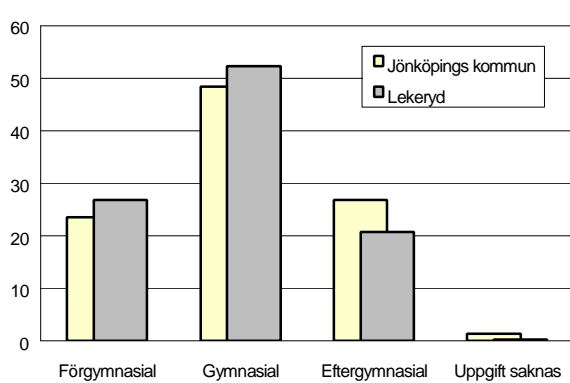


611 LEKERYD

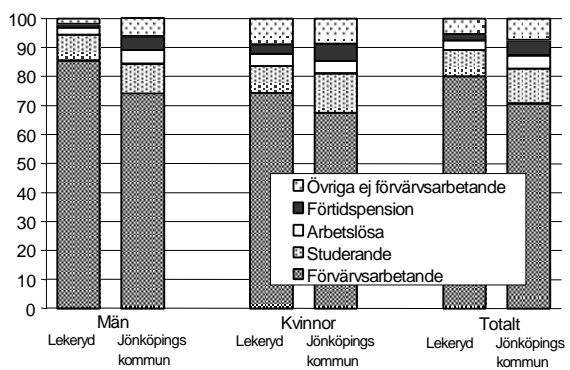
Befolkning – andel i olika åldersgrupper 1999



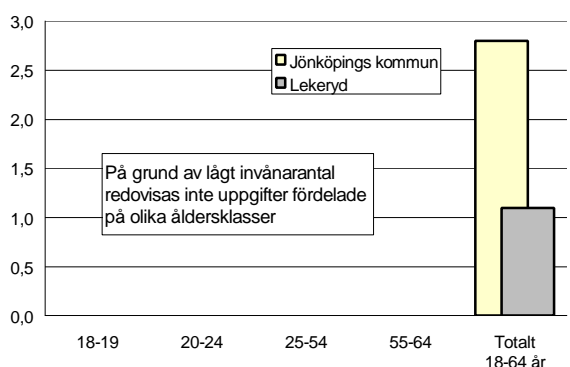
Utbildningsnivå 20-64 år 1998 (%)



Sysselsättning 16-64 år 1998 (%)



Arbetslöshet 18-64 år 2000-10-31 (%)



Sammanfattning

Lekeryd består till stor del av småhus. I området bor många barnfamiljer och andelen pensionärer är låg. Förvärvsfrekvensen är hög, samtidigt som arbetslösheten är mycket låg. Den disponibla inkomsten är totalt sett ganska hög, medan utbildningsnivån däremot är låg. Ohälsotalet är mycket lågt. Valdeltagandet är högt.

Befolkning

Områdets befolkning den 31 december 1999 var 779 personer. Befolkningsandelen är betydligt högre än genomsnittet i åldersgrupperna 0-14 och 45-59 år och lägre bland pensionärer och 20-29-åringar. Andelen ensamstående är mycket låg och även andelen utlandsfödda ligger på en mycket låg nivå.

Bebyggelse

Lekeryd omfattar ca 300 lägenheter. Av dessa är nästan 85% småhus.

Utbildning

Utbildningsnivån är ganska låg.

Sysselsättning

Andelen är förvänsarbetande är hög, särskilt bland männen.

Arbetslöshet

Den öppna arbetslösheten är totalt sett mycket låg. Någon åldersindelning redovisas inte på grund av litet invånarantal.

Inkomster

Den disponibla inkomsten ligger högre än genomsnittet i samtliga familjekategorier med undantag av gifta/sambo utan barn där inkomsten är något lägre.

Socialbidrag

Socialbidraget per person och månad är ca 5% av kommunens genomsnitt.

Valdeltagande i kommunvalet

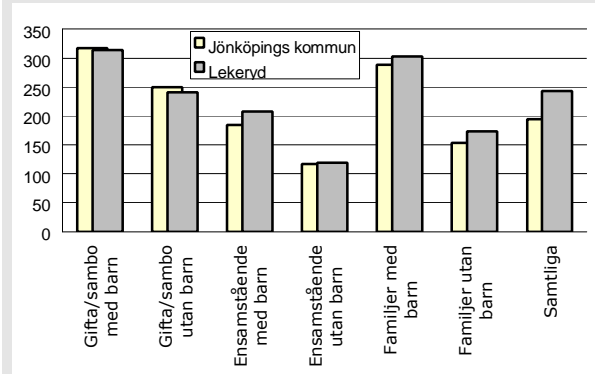
Lekeryd är en del av ett större valdistrikt med högt valdeltagande.

Ohälsotal

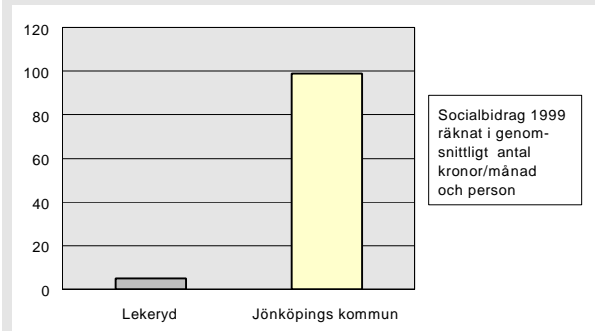
Ohälsotalet är mycket lågt hos både män och kvinnor.

| | Lekeryd Kommunen | |
|---|------------------|-------|
| Andel utlandsfödda 1999: | 1,5% | 10,1% |
| Andel ensamstående 20- år 1998: | 15% | 34% |
| Förvärvsintensitet 20-64 år 1998: | 86,4% | 75,0% |
| Öppen arbetslöshet 18-64 år 2000-10-31: | 1,1% | 2,8% |
| Andel i arbetsmarknads-åtgärder 18-64 år: | 1,1% | 1,8% |
| Ohälsotal 16-64 år 1999: | 26,2 | 43,0 |
| Rökning under graviditeten 1991-95: | 16% | 17% |
| Andel 80 år och äldre med hemtjänst 1999: | 18,2% | 15,9% |
| Valdeltagande i kommunvalet 1998: | 86% | 82% |
| Familjer med bil 1999: | 76% | 58% |
| Antal bränder per 100 inv juli 1996-juni 2000: | 0,3 | 1,3 |
| Inrapporterade trafikolyckor per 100 inv 1995-1999: | 0,1 | 1,7 |
| Anmälda brott per 100 inv 1999: | 4,6 | 10,8 |
| Personer 0-20 år i kontakt med socialtjänsten per 100 inv 1999: | 0,4 | 3,2 |
| Missbrukarvård 18-64 år 1999: | 0,0 | 1,1 |

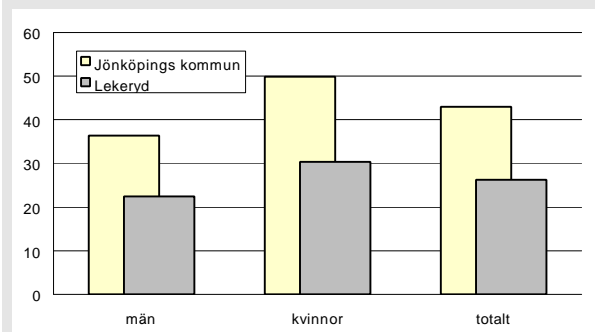
Disponibel inkomst 1998 (tusentals kronor)



Socialbidrag räknat i kronor/invånare och månad 1999



Ohälsotal 1999



Lekeryd i förhållande till Jönköpings kommun

index 100 = kommunens genomsnitt

