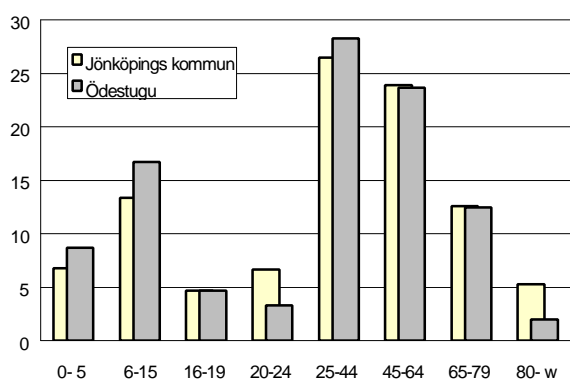
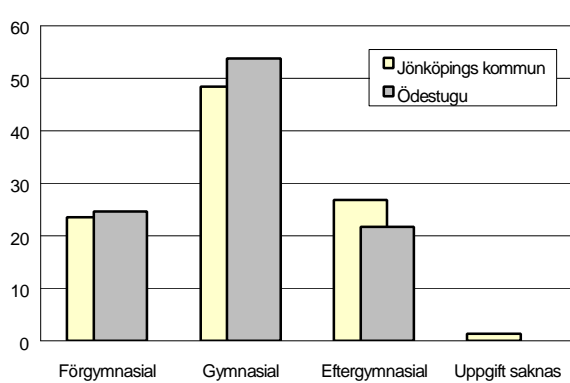


# 521 ÖDESTUGU

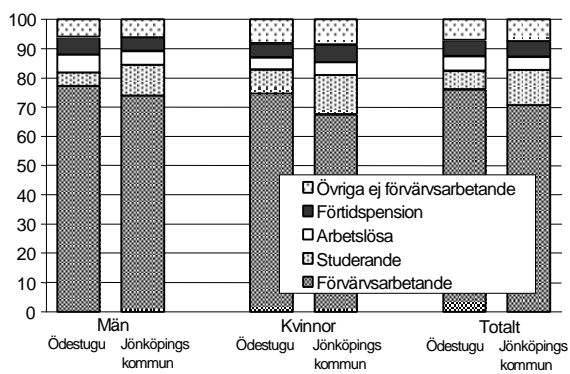
Befolkning – andel i olika åldersgrupper 1999



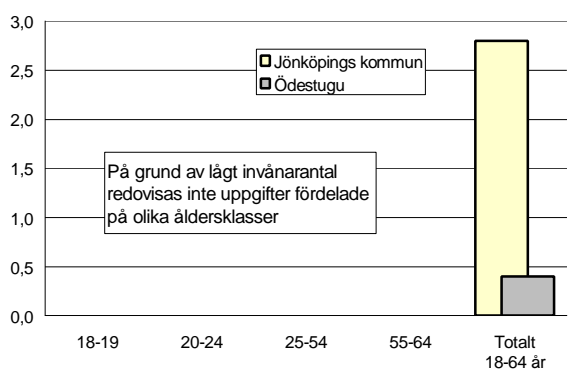
Utbildningsnivå 20-64 år 1998 (%)



Sysselsättning 16-64 år 1998 (%)



Arbetslöshet 18-64 år 2000-10-31 (%)



## Sammanfattning

Ödestugu består nästan enbart av småhus. I området bor en hel del barnfamiljer och relativt få äldre. Området skiljer sig inte särskilt mycket från kommunens genomsnitt avseende förvärvsfrekvens, disponibel inkomst och ohälsotal. Däremot är utbildningsnivån ganska låg och arbetslösheten nästan obefintlig. Valdeltagandet är högt.

## Befolkning

Områdets befolkning den 31 december 1999 var 448 personer. Befolkningsandelen är högre än genomsnittet i åldersgrupperna 0-19 och 30-49 år och lägre bland pensionärer och 20-24-åringar. Andelen ensamstående är låg och andelen utlandsfödda är också relativt låg.

## Bebyggelse

Ödestugu omfattar ca 170 lägenheter. Av dessa är de flesta småhus.

## Utbildning

Utbildningsnivån är lägre än genomsnittet.

## Sysselsättning

Andelen förvärvsarbetande är ganska hög. Bland övriga grupper är en låg andel studerande jämfört med kommunens genomsnitt.

## Arbetslöshet

Den öppna arbetslösheten är i stort sett obefintlig.

## Inkomster

Den disponibla inkomsten är något lägre än genomsnittet i de olika kategorierna. Totalt sett ligger inkomsten dock högre på grund av en stor andel gifta/sambo.

## Socialbidrag

Socialbidraget per person och månad är ca 10% av kommunens genomsnitt.

## Valdeltagande i kommunvalet

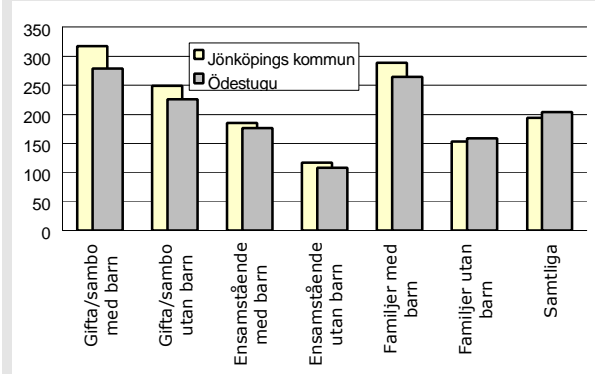
Ödestugu bildar ett eget valdistrikt. Valdeltagandet är högt.

## Ohälsotal

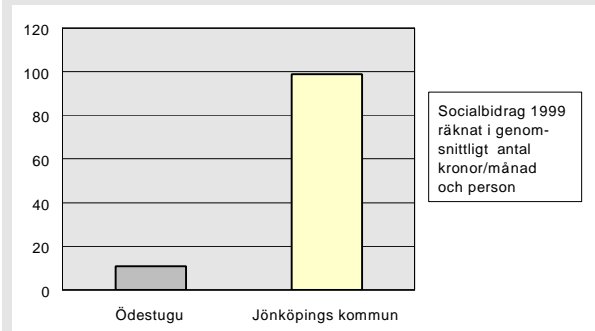
Ohälsotalet ligger obetydligt högre än kommunens genomsnitt för både män och kvinnor.

	Ödestugu	Kommunen
Andel utlandsfödda 1999:	4,2%	10,1%
Andel ensamstående 20- år 1998:	20%	34%
Förvärvsintensitet 20-64 år 1998:	78,3%	75,0%
Öppen arbetslöshet 18-64 år 2000-10-31:	0,4%	2,8%
Andel i arbetsmarknads-åtgärder 18-64 år:	2,7%	1,8%
Ohälsotal 16-64 år 1999:	44,7	43,0
Rökning under graviditeten 1991-95:	9%	17%
Andel 80 år och äldre med hemtjänst 1999:	11,1%	15,9%
Valdeltagande i kommunvalet 1998:	87%	82%
Familjer med bil 1999:	67%	58%
Antal bränder per 100 inv juli 1996-juni 2000:	1,3	1,3
Inrapporterade trafikolyckor per 100 inv 1995-1999:	ingen uppgift	1,7
Anmälda brott per 100 inv 1999:	2,2	10,8
Personer 0-20 år i kontakt med socialtjänsten per 100 inv 1999:	2,2	3,2
Missbrukarvård 18-64 år 1999:	0,4	1,1

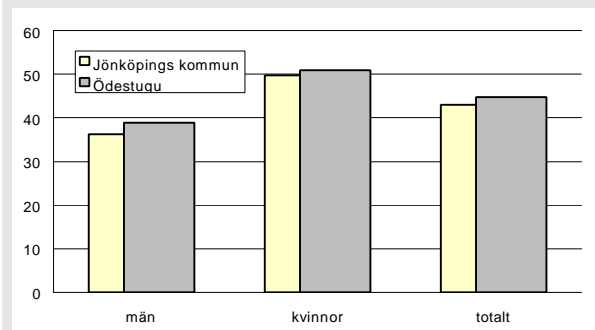
Disponibel inkomst 1998 ( tusentals kronor)



Socialbidrag räknat i kronor/invånare och månad 1999



Ohälsotal 1999



Ödestugu i förhållande till Jönköpings kommun

index 100 = kommunens genomsnitt

