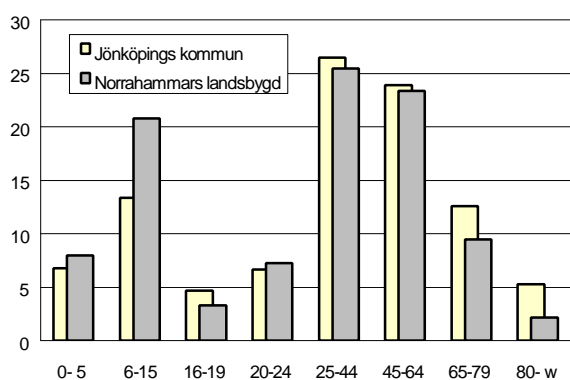
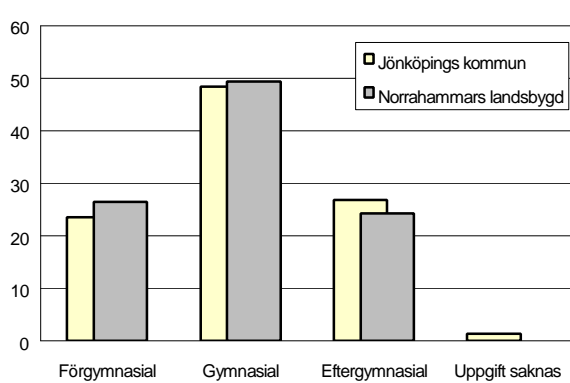


## 344 NORRAHAMMARS LANDSBYGD

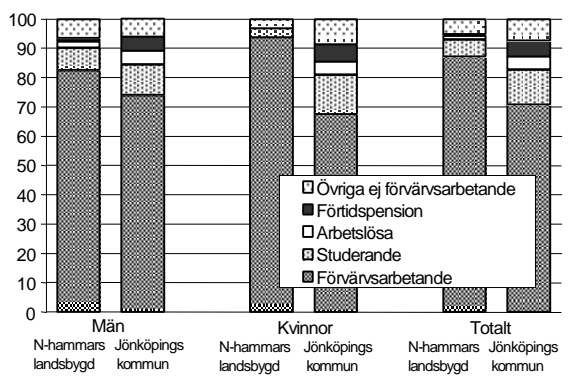
Befolkning – andel i olika åldersgrupper 1999



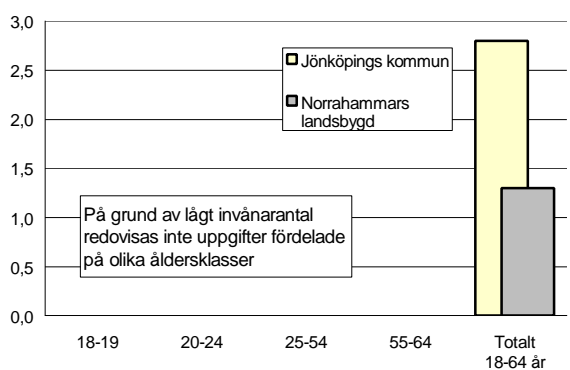
Utbildningsnivå 20-64 år 1998 (%)



Sysselsättning 16-64 år 1998 (%)



Arbetslöshet 18-64 år 2000-10-31 (%)



### Sammanfattning

Norrahammars landsbygd består till största delen av småhus med många barnfamiljer och få pensionärer. Förvärvsfrekvensen är den högsta i kommunen och är högre bland kvinnorna än bland männen. Den disponibla inkomsten ligger något över genomsnittet och utbildningsnivån strax under. Arbetslösheten är låg och ohälsotalet är det lägsta i kommunen. Antalet anmälda brott ligger över genomsnittet.

### Befolkning

Områdets befolkning den 31 december 1999 var 274 personer. Befolkningsandelen är betydligt högre än genomsnittet i åldersgruppen 0-14 år och lägre i gruppen 60 år och äldre. Andelen ensamstående är ganska låg och andelen utlandsfödda är mycket låg (1%).

### Bebyggelse

Bebyggelsen på Norrahammars landsbygd består till största delen av småhus. Totalt finns knappt 100 lägenheter.

### Utbildning

Utbildningsnivån ligger något under kommunens genomsnitt.

### Sysselsättning

Andelen förvärvsarbetande är mycket hög, den högsta i Jönköpings kommun. Särskilt hög är den bland kvinnorna, ca 95%.

### Arbetslöshet

Den öppna arbetslösheten är låg totalt sett. Någon åldersindelning redovisas inte på grund av lågt invånarantal.

### Inkomster

Den disponibla inkomsten ligger något över kommunens genomsnitt. Kategorin ensamstående med barn ligger emellertid betydligt lägre.

### Socialbidrag

Socialbidraget per person och månad motsvarar knappt 20% av kommunens genomsnitt.

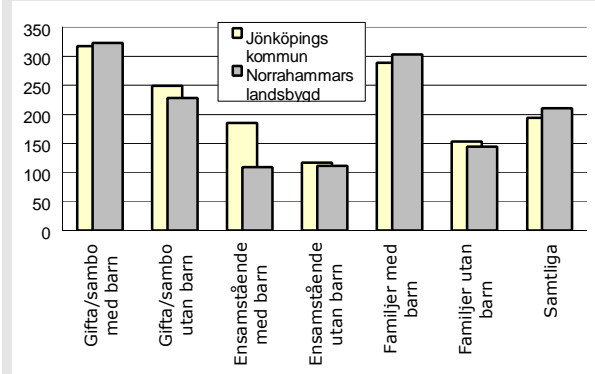
### Valdeltagande i kommunvalet

Norrahammars landsbygd har ungefär samma gränser som ett av valdistrikten. Valdeltagandet är något lägre än genomsnittet.

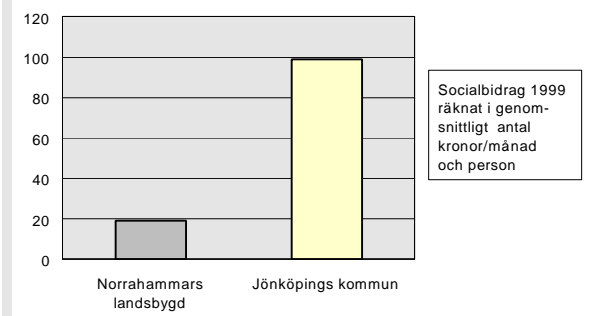
# 344 NORRAHAMMARS LANDSBYGD

Norrahammars landsbygd	Kommunen
Andel utlandsfödda 1999:	1,1%      10,1%
Andel ensamstående 20- år 1998:	25%      34%
Förvärvsintensitet 20-64 år 1998:	92,4%      75,0%
Öppen arbetslöshet 18-64 år 2000-10-31:	1,3%      2,8%
Andel i arbetsmarknads-åtgärder 18-64 år:	0,7%      1,8%
Ohälsotal 16-64 år 1999:	16,9      43,0
Rökning under graviditeten 1991-95:	11%      17%
Andel 80 år och äldre med hemtjänst 1999:	16,7%      15,9%
Valdeltagande i kommunvalet 1998:	78%      82%
Familjer med bil 1999:	62%      58%
Antal bränder per 100 inv juli 1996-juni 2000:	3,3      1,3
Inrapporterade trafikolyckor per 100 inv 1995-1999:	2,6      1,7
Anmälda brott per 100 inv 1999:	13,5      10,8
Personer 0-20 år i kontakt med socialtjänsten per 100 inv 1999:	1,5      3,2
Missbrukarvård 18-64 år 1999:	0,7      1,1

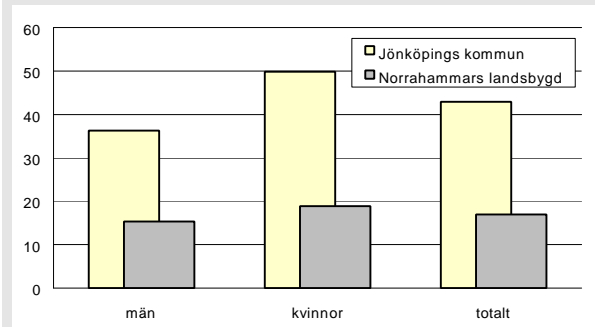
Disponibel inkomst 1998 ( tusentals kronor)



Socialbidrag räknat i kronor/invånare och månad 1999



Ohälsotal 1999



Norrahammars landsbygd i förhållande till Jönköpings kommun      index 100 = kommunens genomsnitt

