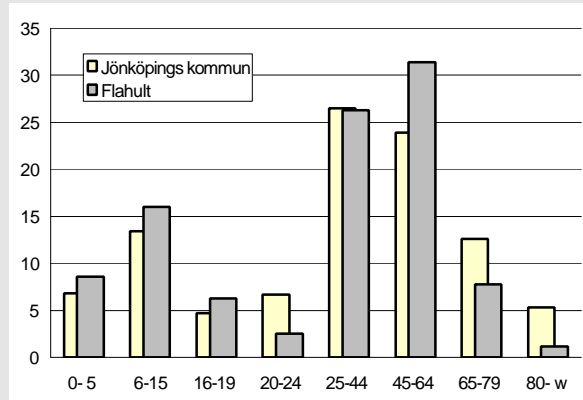
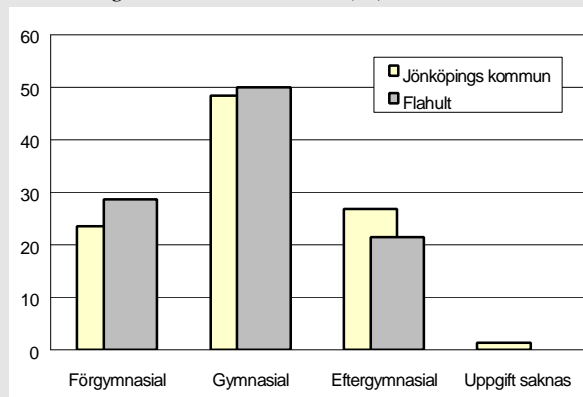


343 FLAHULT

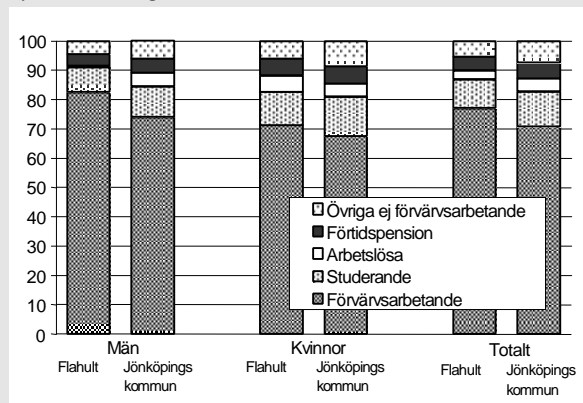
Befolkning – andel i olika åldersgrupper 1999



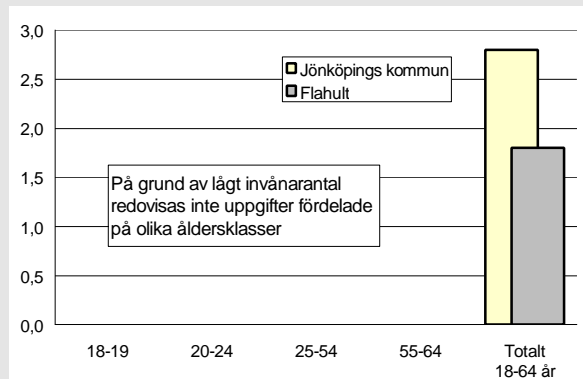
Utbildningsnivå 20-64 år 1998 (%)



Sysselsättning 16-64 år 1998 (%)



Arbetslöshet 18-64 år 2000-10-31 (%)



Sammanfattning

Flahult är ett småhusområde med många barnfamiljer och få pensionärer. Förvärvsfrekvens och disponibel inkomst är relativt höga, samtidigt som arbetslöshet och ohälsotal är låga. Utbildningsnivån är ganska låg.

Befolkning

Områdets befolkning den 31 december 1999 var 605 personer. I området bor framför allt barnfamiljer. Andelen pensionärer är mycket låg och även andelen 20-24-åringar. Andelen ensamstående är mycket låg och andelen utlandsfödda något under kommunens genomsnitt.

Bebyggelse

I Flahult finns drygt 200 småhus.

Utbildning

Utbildningsnivån är ganska låg.

Sysselsättning

Andelen förvärvsarbetande är ganska hög. Det är relativt stor skillnad i förvärvsfrekvens mellan kvinnor och män.

Arbetslöshet

Den öppna arbetslösheten är lägre än genomsnittet.

Inkomster

Den disponibla inkomsten är högre än kommunens genomsnitt i samtliga familjekategorier och betydligt högre totalt sett.

Socialbidrag

Socialbidraget per person och månad är mycket litet.

Valdeltagande i kommunvalet

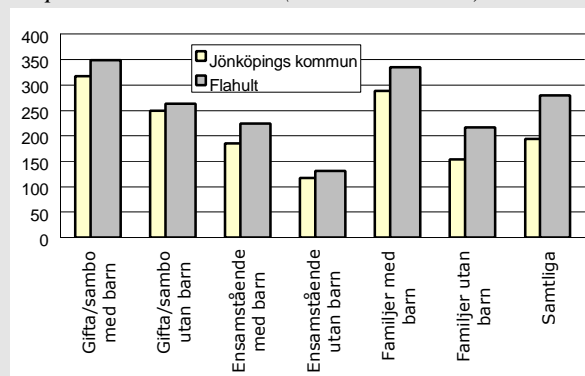
Flahult är en del av ett större valdistrikt. Valdeltagandet ligger under kommunens genomsnitt.

Ohälsotal

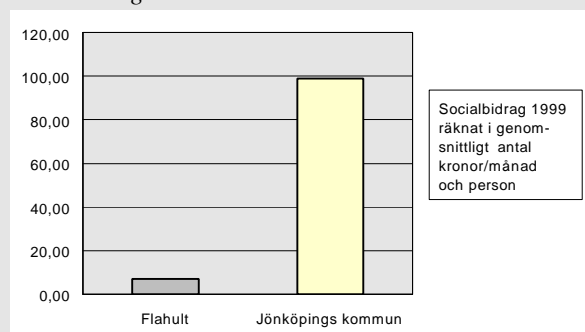
Ohälsotalet ligger något under kommunens genomsnitt. Det är lägre bland männen än bland kvinnorna.

	Flahult	Kommunen
Andel utlandsfödda 1999:	7,1%	10,1%
Andel ensamstående 20- år 1998:	9%	34%
Förvärvsintensitet 20-64 år 1998:	81,3%	75,0%
Öppen arbetslöshet 18-64 år 2000-10-31:	1,8%	2,8%
Andel i arbetsmarknads-åtgärder 18-64 år:	1,1%	1,8%
Ohälsotal 16-64 år 1999:	36,8	43,0
Rökning under graviditeten 1991-95:	10%	17%
Andel 80 år och äldre med hemtjänst 1999:	0,0%	15,9%
Valdeltagande i kommunvalet 1998:	78%	82%
Familjer med bil 1999:	94%	58%
Antal bränder per 100 inv juli 1996-juni 2000:	0,5	1,3
Inrapporterade trafikolyckor per 100 inv 1995-1999:	1,0	1,7
Anmälda brott per 100 inv 1999:	1,0	10,8
Personer 0-20 år i kontakt med socialtjänsten per 100 inv 1999:	2,6	3,2
Missbrukarvård 18-64 år 1999:	0,5	1,1

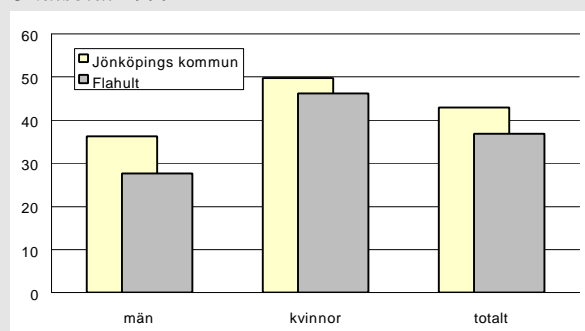
Disponibel inkomst 1998 (tusentals kronor)



Socialbidrag räknat i kronor/invånare och månad 1999



Ohälsotal 1999



Flahult i förhållande till Jönköpings kommun

index 100 = kommunens genomsnitt

