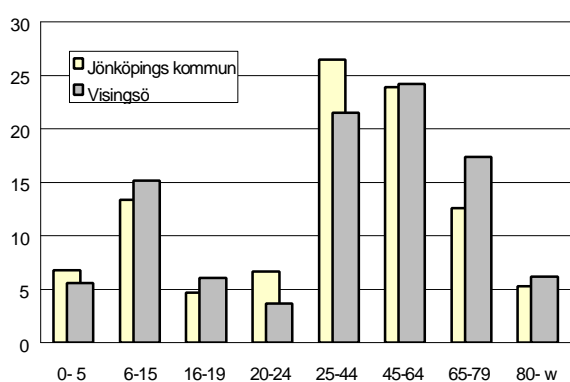
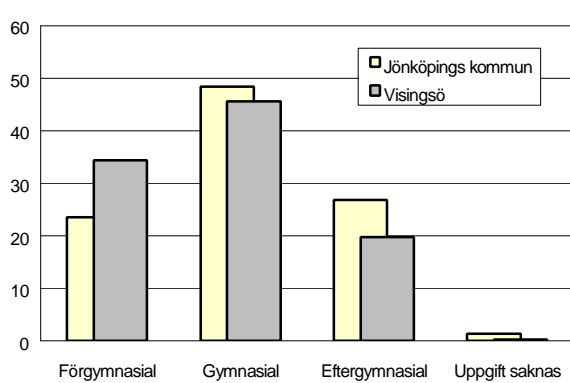


# 821 VISINGSÖ

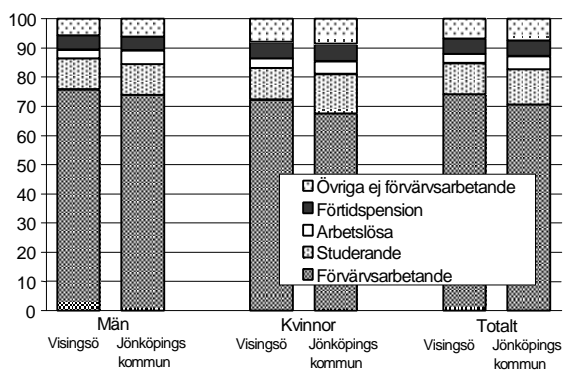
Befolkning – andel i olika åldersgrupper 1999



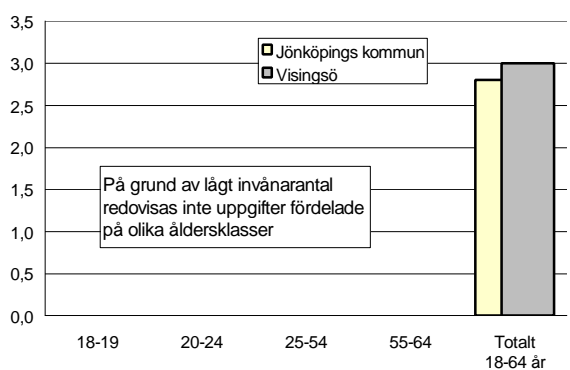
Utbildningsnivå 20-64 år 1998 (%)



Sysselsättning 16-64 år 1998 (%)



Arbetslöshet 18-64 år 2000-10-31 (%)



## Sammanfattning

På Visingsö består bebyggelsen till största delen av småhus. Andelen pensionärer är relativt hög men det finns också en hel del barnfamiljer. Förvärvsfrekvens, arbetslöshet och ohälsotal ligger ungefär på kommunens genomsnitt, medan däremot den disponibla inkomsten är lägre. Utbildningsnivån är låg. Antalet anmälda brott är relativt högt, dock under genomsnittet.

## Befolkning

Områdets befolkning den 31 december 1999 var 817 personer. Befolkningsandelen är högre än genomsnittet i åldersgrupperna 5-19 år och 55 år och äldre, betydligt lägre i gruppen 20-39 år. Andelen ensamstående är något lägre än genomsnittet och andelen utlandsfödda är låg.

## Bebyggelse

Visingsö omfattar ca 370 lägenheter. Av dessa är drygt 90% småhus.

## Utbildning

Utbildningsnivån är ganska låg.

## Sysselsättning

Andelen förvärvsarbetande är något högre än kommunens genomsnitt. Det är ingen större skillnad mellan mäns och kvinnors förvärvsfrekvens.

## Arbetslöshet

Den öppna arbetslösheten är totalt sett något högre än genomsnittet. Någon åldersindelning redovisas inte på grund av lågt invånarantal.

## Inkomster

Den disponibla inkomsten är generellt lägre än genomsnittet.

## Socialbidrag

Socialbidraget per person och månad är ca 45% av kommunens genomsnitt.

## Valdeltagande i kommunvalet

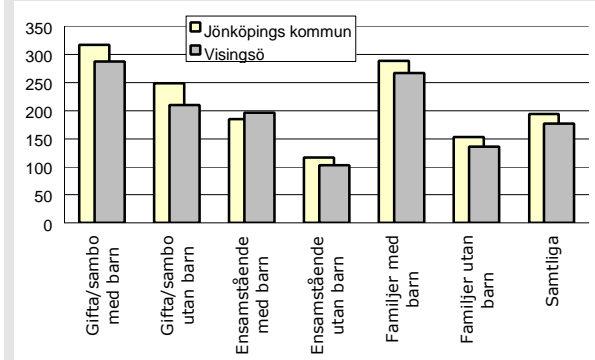
Visingsö bildar ett eget valdistrikt. Valdeltagandet är något under genomsnittet.

## Ohälsotal

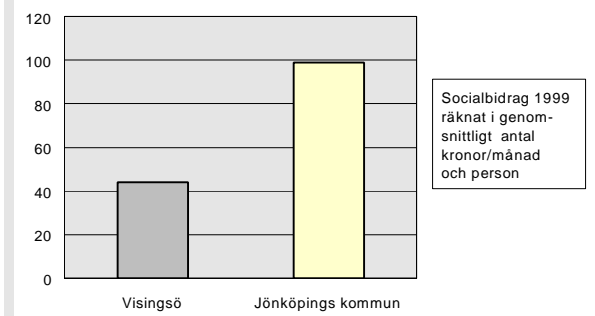
Ohälsotalet ligger totalt sett något lägre än kommunens genomsnitt. Det är något högre för kvinnorna än för männen.

	Visingsö	Kommunen
Andel utlandsfödda 1999:	2,4%	10,1%
Andel ensamstående 20- år 1998:	31%	34%
Förvärvsintensitet 20-64 år 1998:	79,9%	75,0%
Öppen arbetslöshet 18-64 år 2000-10-31:	3,0%	2,8%
Andel i arbetsmarknads-åtgärder 18-64 år:	1,4%	1,8%
Ohälsotal 16-64 år 1999:	40,5	43,0
Rökning under graviditeten 1991-95:	11%	17%
Andel 80 år och äldre med hemtjänst 1999:	15,7	15,9%
Valdeltagande i kommunvalet 1998:	80%	82%
Familjer med bil 1999:	54%	58%
Antal bränder per 100 inv juli 1996-juni 2000:	1,6	1,3
Inrapporterade trafikolyckor per 100 inv 1995-1999:	ingen uppgift	1,7
Anmälda brott per 100 inv 1999:	7,2	10,8
Personer 0-20 år i kontakt med socialtjänsten per 100 inv 1999:	0,0	3,2
Missbrukarvård 18-64 år 1999:	0,7	1,1

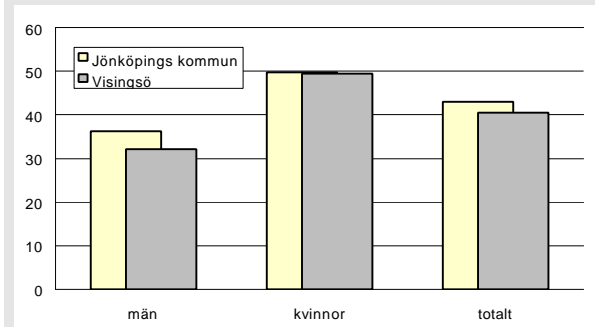
Disponibel inkomst 1998 ( tusentals kronor)



Socialbidrag räknat i kronor/invånare och månad 1999



Ohälsotal 1999



Visingsö i förhållande till Jönköpings kommun

index 100 = kommunens genomsnitt

