

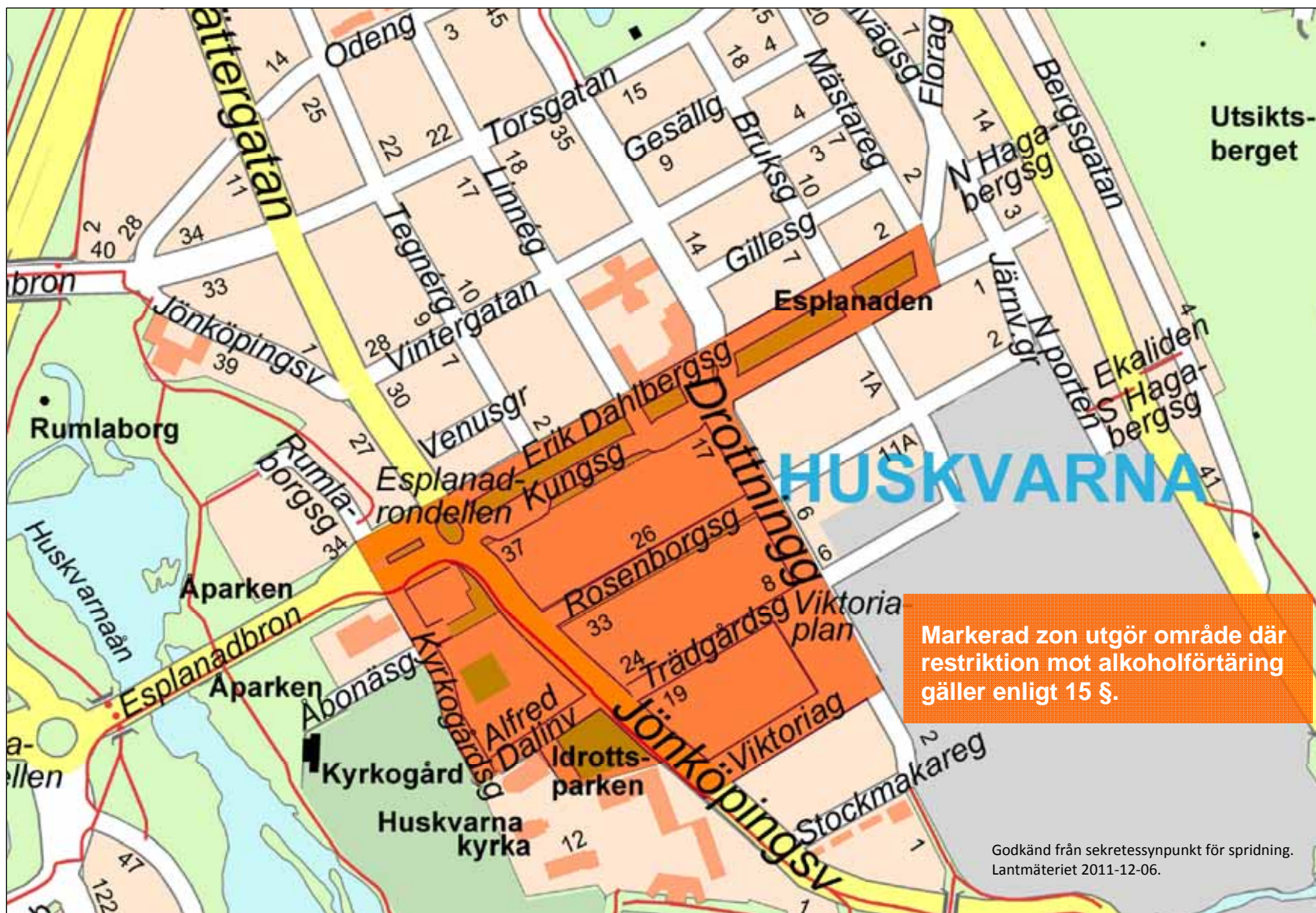
Dunkehallaåns
utlopp

Markerad zon utgör område där
restriktion mot alkoholförtäring
gäller enligt 15 §.

Ungångens
västra brofäste

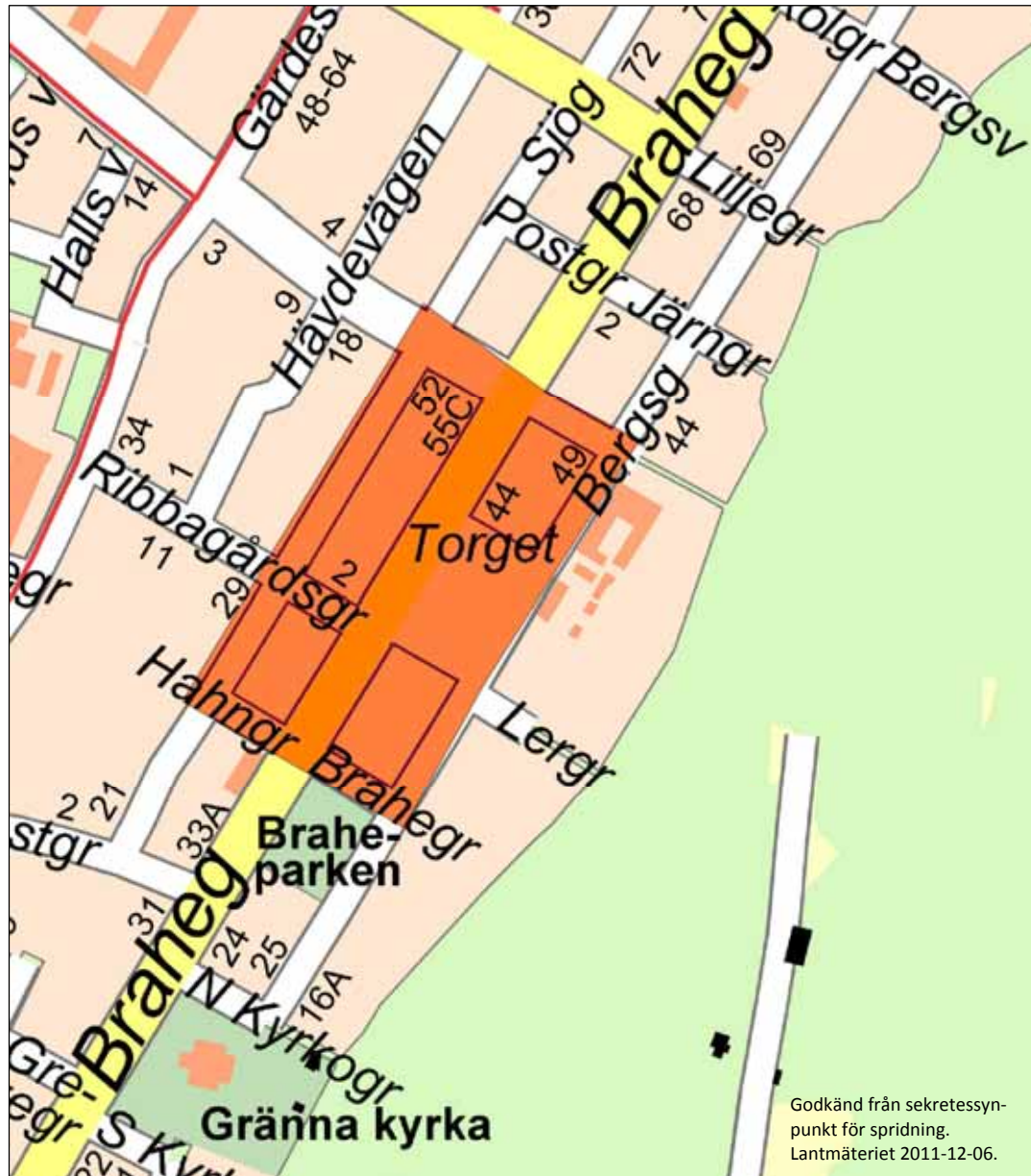
Jönköpings tätort

15 §. Bilaga 1



Huskvarna tätort

15 §. Bilaga 2

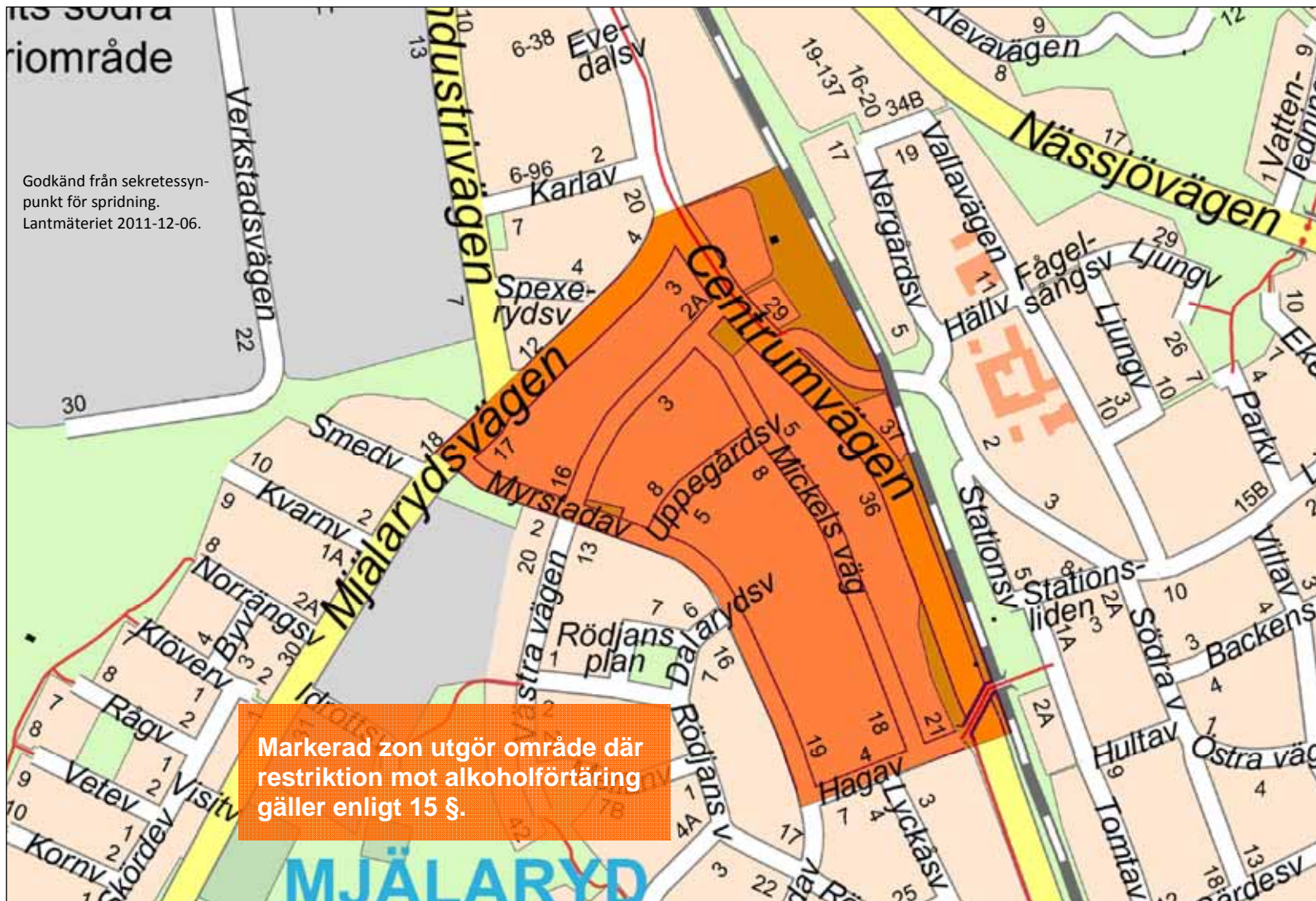


Markerad zon utgör område där restriktion mot alkoholförtäring gäller enligt 15 §.

Godkänd från sekretessynpunkt för spridning.
Lantmäteriet 2011-12-06.

Gränna tätort

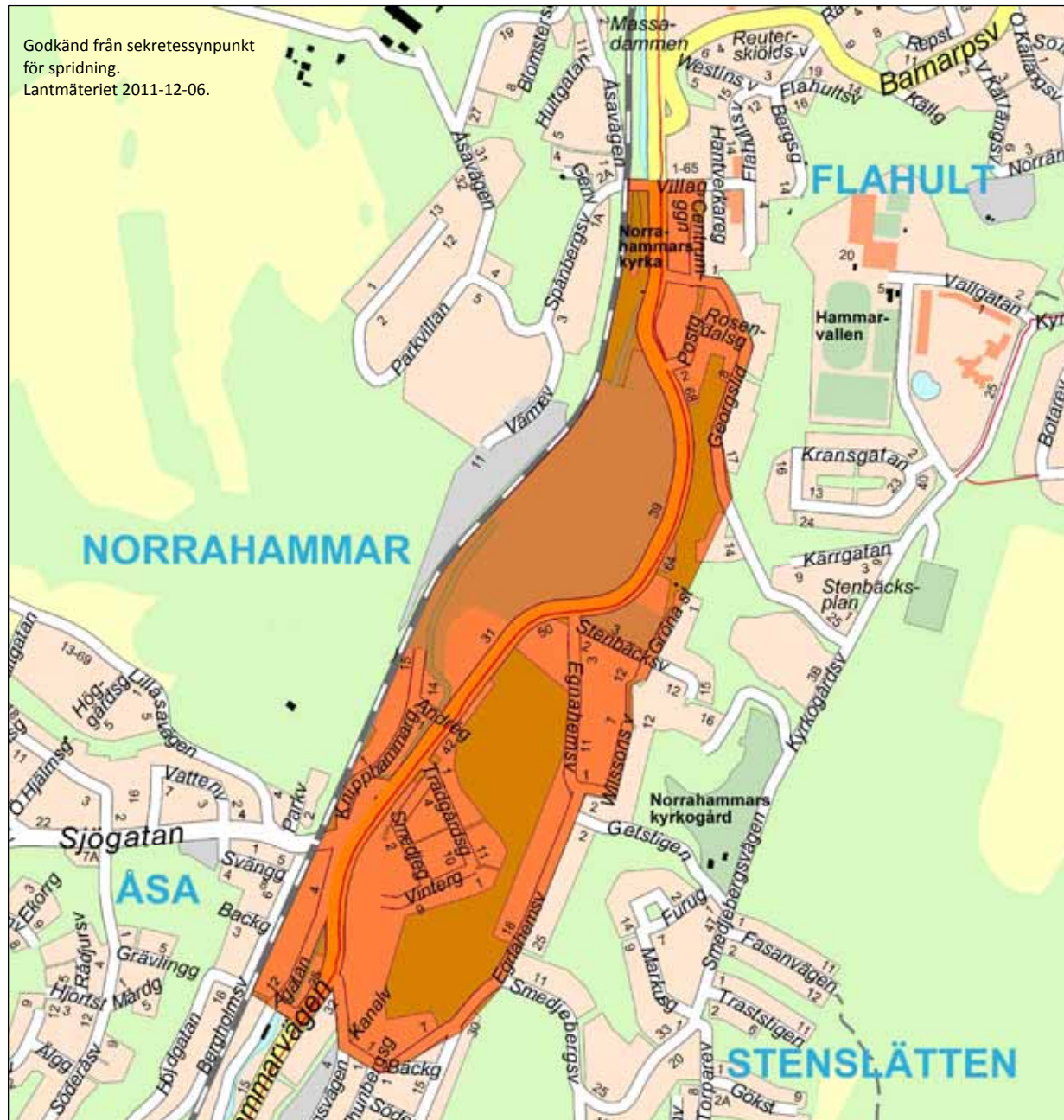
15 §. Bilaga 3



Tenhults tätort

15 §. Bilaga 4

Godkänd från sekretessynpunkt
för spridning.
Lantmäteriet 2011-12-06.



Markerad zon utgör område där
restriktion mot alkoholförtäring
gäller enligt 15 §.

Norrahammars tätort

15 §. Bilaga 5

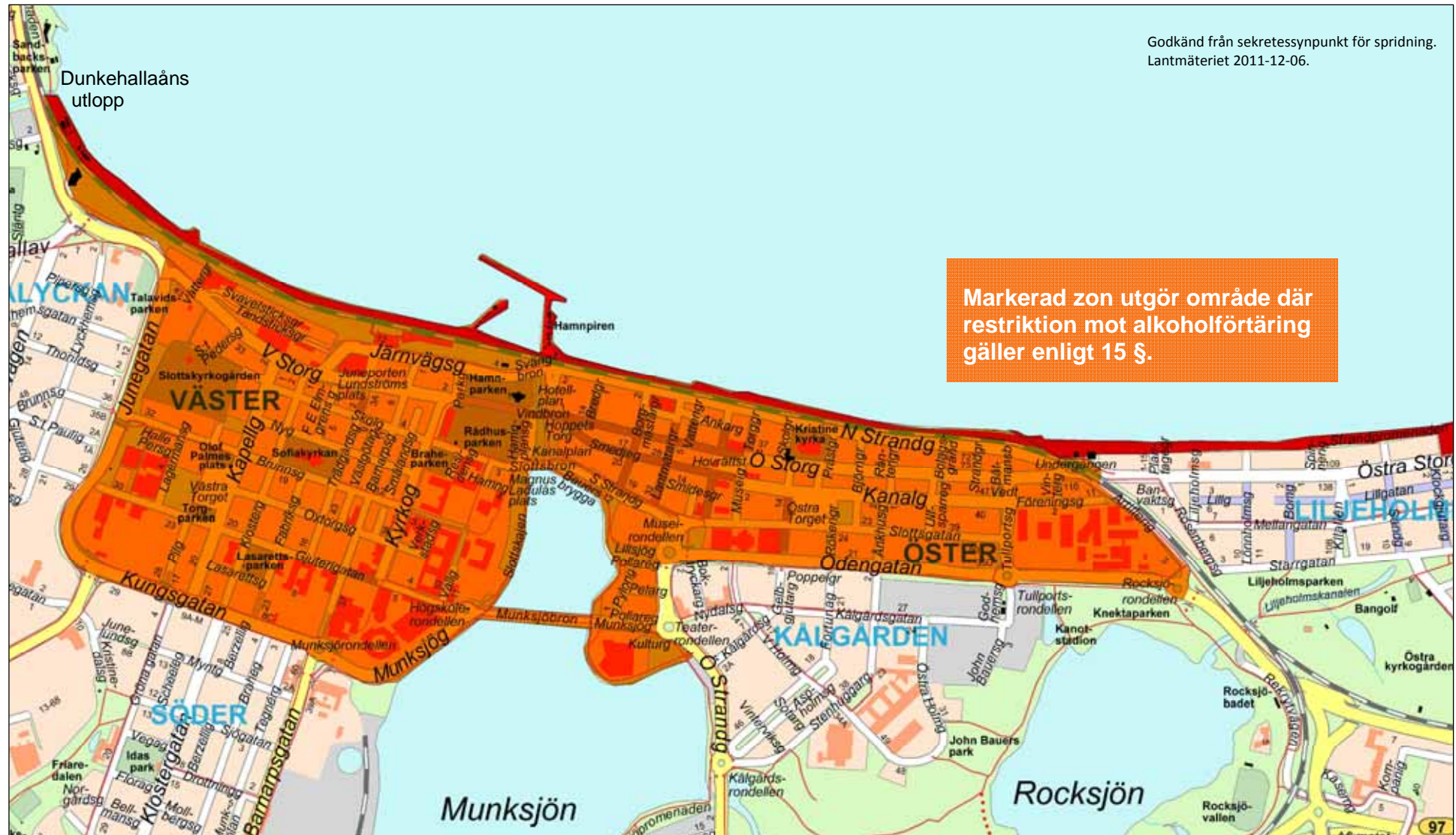


Markerad zon utgör område där restriktion mot alkoholförtäring gäller enligt 15 §.

Bankeryds tätort

15. Bilaga 6

Godkänd från sekretessynpunkt för spridning.
Lantmäteriet 2011-12-06.



Dunkehallaans utlopp

Markerad zon utgör område där restriktion mot alkoholförtäring gäller enligt 15 §.

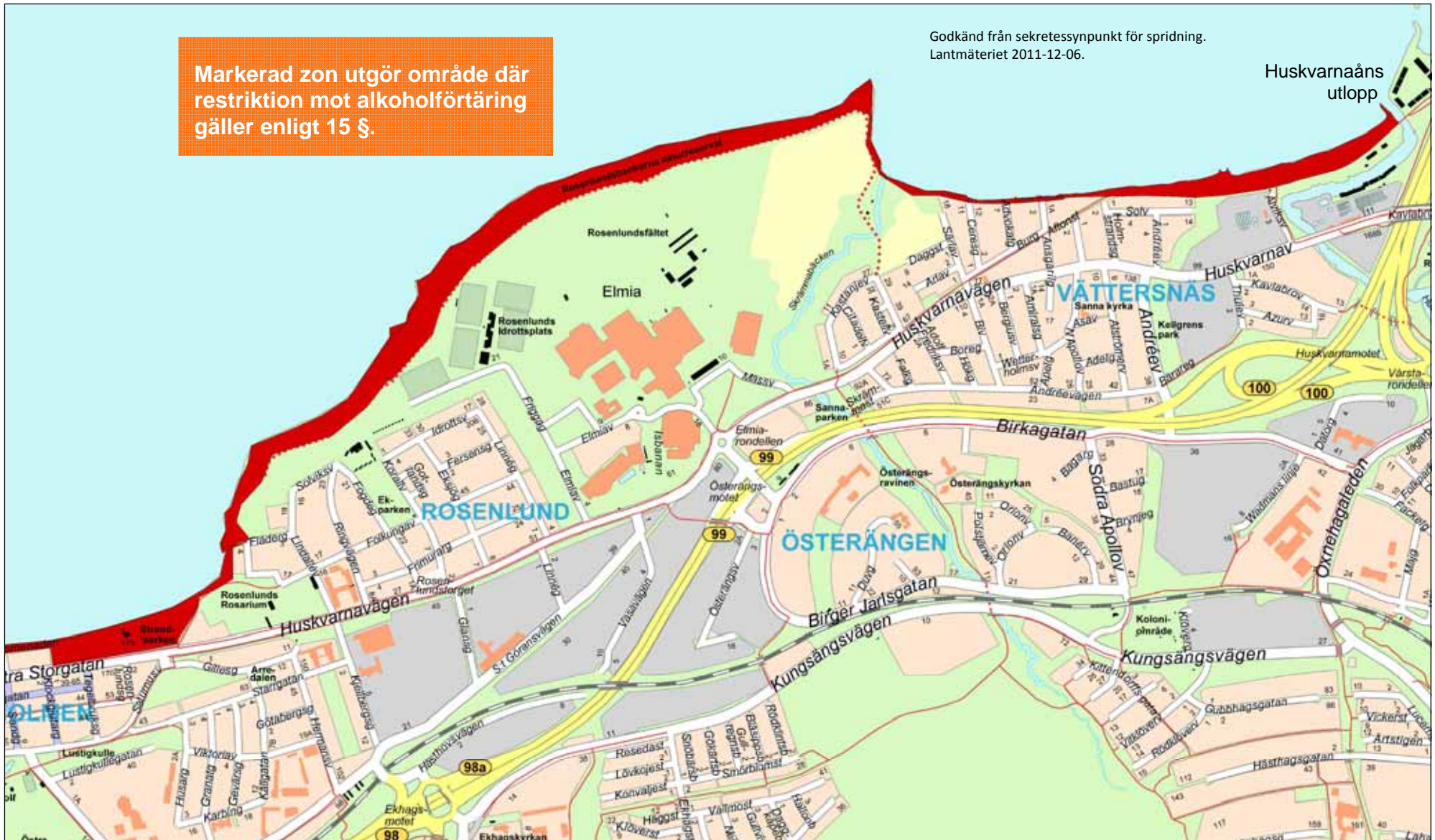
Vätterns strandområde. Jönköpings tätort

15 §. Bilaga 7

Markerad zon utgör område där restriktion mot alkoholförtäring gäller enligt 15 §.

Godkänd från sekretessynpunkt för spridning.
Lantmäteriet 2011-12-06.

Huskvarnaåns utlopp



Vätterns strandområde. Jönköpings tätort